

Statistiques d'appels du SPCIQ

Édition d'avril 2012

Statistiques en bref



LES CHIFFRES D'AVRIL

989 appels de toutes natures

84 interventions incendies

7 interventions de 2 alarmes et +

3167 appels depuis le 1er janvier

Table des matières

Statistiques des appels de toutes natures

Appels totaux selon la nature	2
Appels de toutes natures selon la première caserne de la zone	3
Appels de toutes natures selon la zone d'intervention	5

Statistiques des interventions incendie (INCEND)

Interventions incendie (INCEND) selon la première caserne de la zone	8
Interventions incendie (INCEND) selon la zone d'intervention	10

Statistiques des interventions incendie de 2 alarmes et plus

Interventions incendie de 2 alarmes et plus selon la première caserne de la zone	13
Interventions incendie de 2 alarmes et plus selon le peloton	15

Annexes

Annexe A - Définition des codes d'appels	i
--	---

Crédits

Photo page couverture	Incendie de 4 alarmes au 210 105e Rue, le 3 avril 2012 à 6h57. Photo archives SPIQ.CA, Christian Thibault
Compilation des données	René Jobin Isabelle Thibodeau
Infographie, tableaux et graphiques	René Jobin

Appels totaux selon la nature Comparatif des années 2011 et 2012

Code / Mois	Janvier		Février		Mars		Avril		Mai		Juin		Juillet		Août		Septembre		Octobre		Novembre		Décembre		Total	
	2011	2012	2011	2012	2011	2012	2011	2012	2011	2012	2011	2012	2011	2012	2011	2012	2011	2012	2011	2012	2011	2012	2011	2012	2011	2012
ALAINC	400	329	326	300	362	279	334	313	362		393		442		480		419		401		382		377		4678	1221
DEGEAU	37	23	13	14	43	26	16	15	13		13		22		37		17		18		6		18		253	78
ELECTR	28	46	29	27	36	30	14	115	17		44		71		232		35		69		23		34		632	218
INCEND	106	92	87	73	89	76	79	84	90		68		89		95		81		79		72		96		1031	325
VERINC	88	82	75	61	103	72	96	112	124		185		208		172		158		142		108		86		1545	327
ACC RTE	69	80	80	87	56	99	53	69	62		87		96		80		83		77		78		92		913	335
MACHOI	14	18	19	17	19	14	19	6	14		13		19		7		20		21		15		32		212	55
VERDAN	21	23	24	33	20	39	41	32	31		33		42		26		26		20		34		35		353	127
INDAN1	2	1	2	1	2	2	5	1	2		2		4		1		3		1		4		1		29	5
FUIEXT	1	8	3	2	4	5	0	3	4		2		8		8		3		8		2		1		44	18
FUIINT	6	0	2	2	8	0	3	2	0		0		0		0		0		0		1		0		20	4
IASPOL	12	5	13	5	8	9	13	8	5		19		29		10		21		23		7		5		165	27
IASAMB	4	2	16	6	3	6	4	6	9		6		6		8		5		5		8		4		78	20
FEUVEH	11	20	11	15	16	17	13	15	22		26		33		14		19		17		14		16		212	67
FEUREB	10	4	8	13	14	14	16	32	22		38		20		12		25		16		11		5		197	63
FEUHER	0	0	0	0	0	1	13	27	11		9		7		2		5		8		4		0		59	28
FEUBRO	1	0	0	0	0	0	0	9	2		4		2		0		3		2		3		0		17	9
STRDAN	0	5	2	8	18	15	12	102	6		11		16		27		2		36		5		3		138	130
ASCENS	8	2	6	7	5	7	9	5	6		13		13		15		9		7		9		9		109	21
NAUTIQ	0	3	0	0	5	1	1	6	4		3		2		3		1		0		1		3		23	10
ASSIST	6	1	6	1	6	3	2	1	4		6		9		8		4		6		4		2		63	6
ANNULE	12	3	6	5	7	4	11	13	6		11		12		13		9		19		8		13		127	25
TEST	7	4	5	3	10	12	4	8	19		13		58		5		9		5		1		2		138	27
AVIOND	2	3	1	5	2	3	2	2	1		0		2		2		0		0		1		1		14	13
AVIONE	0	0	0	0	0	0	0	0	0		0		0		0		0		0		0		0		0	0
GRIMPE	3	0	1	1	1	1	0	2	2		2		1		3		0		2		0		2		17	4
ESPCLO	1	0	0	3	1	0	1	1	0		0		0		0		0		0		1		0		4	4
IOBSU	0	0	0	0	0	0	0	0	0		0		0		0		0		0		0		0		0	0
Total	849	754	735	689	838	735	761	989	838		1001		1211		1260		957		982		802		837		11071	3167

Appels de toutes natures selon la première caserne de la zone Comparatif des années 2011 et 2012

Casernes / Mois	Janvier		Février		Mars		Avril		Mai		Juin		Juillet		Août		Septembre		Octobre		Novembre		Décembre		Total	
	2011	2012	2011	2012	2011	2012	2011	2012	2011	2012	2011	2012	2011	2012	2011	2012	2011	2012	2011	2012	2011	2012	2011	2012	2011	2012
Caserne 1	69	65	56	59	65	48	71	53	67	81	95	83	73	63	71	65	859	225								
Caserne 2	105	83	109	78	108	88	78	109	92	126	150	141	130	128	109	100	1376	358								
Caserne 3	58	69	59	51	67	62	70	65	69	81	90	106	84	68	65	59	876	247								
Caserne 4	71	71	62	56	75	61	54	88	69	86	94	105	82	81	72	76	927	276								
Caserne 5	48	37	34	30	43	48	45	53	29	44	48	58	40	54	35	56	534	168								
Caserne 6	54	42	47	54	42	44	67	70	54	66	95	79	58	76	66	44	748	210								
Caserne 7	43	59	42	48	55	43	43	78	54	70	100	72	67	56	48	59	709	228								
Caserne 8	62	36	47	34	38	53	56	81	54	64	75	106	52	88	41	43	726	204								
Caserne 9	104	85	83	61	88	80	73	82	106	104	133	138	100	124	76	109	1238	308								
Caserne 10	51	52	34	52	54	34	39	58	47	46	77	107	61	45	48	42	651	196								
Caserne 11	21	11	16	15	23	16	17	24	16	19	28	21	13	11	13	24	222	66								
Caserne 12	27	26	22	38	28	23	22	46	32	48	46	35	52	40	30	25	407	133								
Caserne 13	23	30	31	27	31	24	36	37	34	43	39	59	27	29	41	36	429	118								
Caserne 15	46	35	37	33	50	38	34	43	38	45	47	54	51	47	28	37	514	149								
Caserne 16	45	32	36	34	42	32	27	61	40	43	56	50	39	45	35	40	498	159								
Caserne 17	22	21	20	19	29	41	29	41	37	35	38	46	28	27	24	22	357	122								
Total	849	754	735	689	838	735	761	989	838	1001	1211	1260	957	982	802	837	11071	3167								

Top 5 des casernes les plus occupées pour le mois d'avril 2012

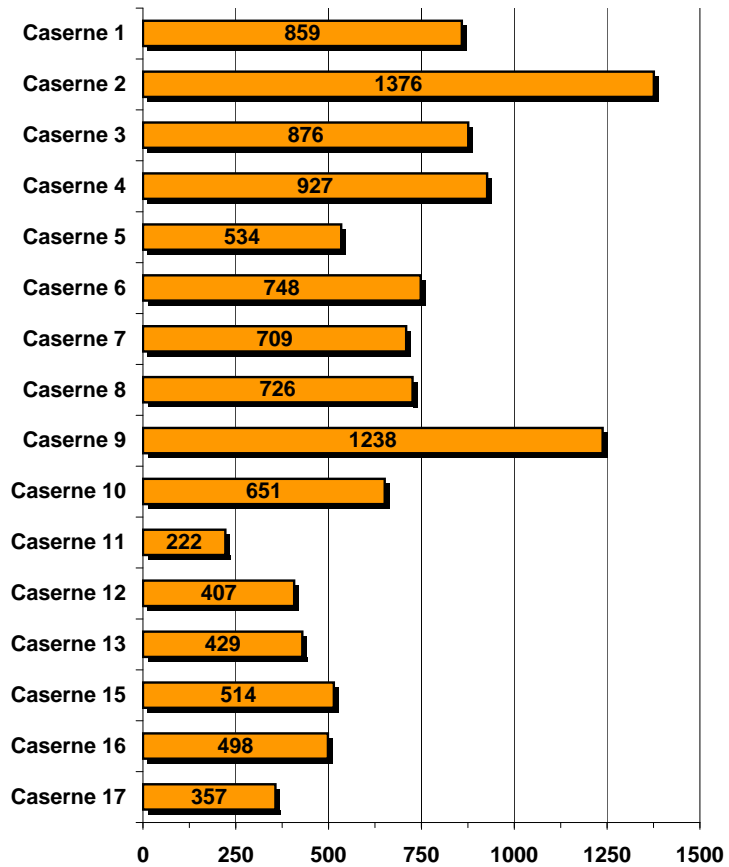
1.	Caserne 2	109
2.	Caserne 4	88
3.	Caserne 9	82
4.	Caserne 8	81
5.	Caserne 7	78

Top 5 des casernes les plus occupées pour l'année 2012

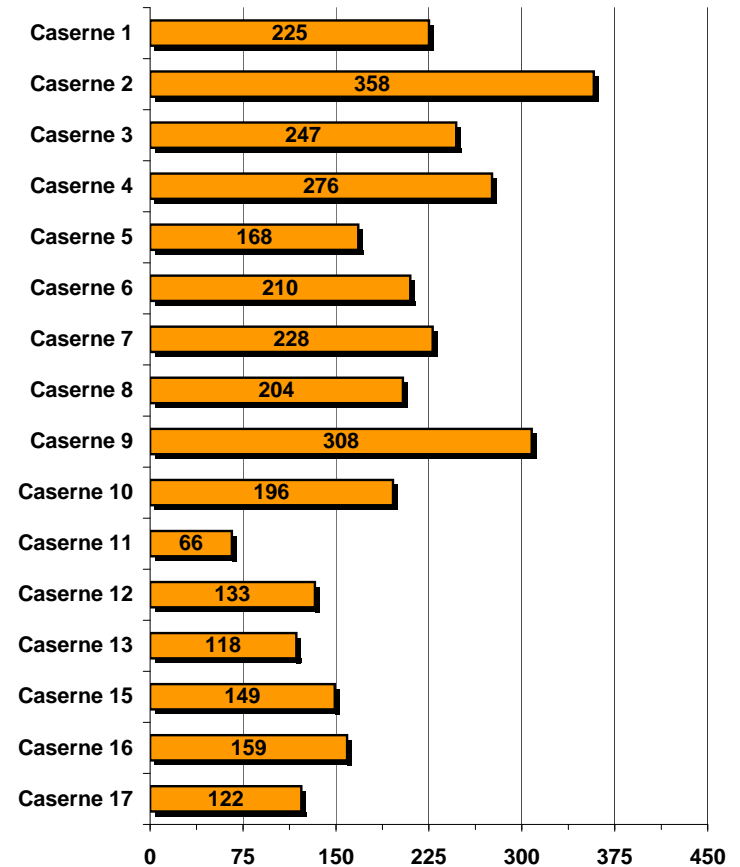
1.	Caserne 2	358
2.	Caserne 9	308
3.	Caserne 4	276
4.	Caserne 3	247
5.	Caserne 7	228

Appels de toutes natures selon la première caserne de la zone Comparatif des années 2011 et 2012

Année 2011



Année 2012 (jusqu'au 30 avril)



Appels de toutes natures selon la zone d'intervention Comparatif des années 2011 et 2012

Zones / Mois	Janvier		Février		Mars		Avril		Mai		Juin		Juillet		Août		Septembre		Octobre		Novembre		Décembre		Total	
	2011	2012	2011	2012	2011	2012	2011	2012	2011	2012	2011	2012	2011	2012	2011	2012	2011	2012	2011	2012	2011	2012	2011	2012	2011	2012
1-2-3	8	15	14	12	7	10	12	7	17	15	18	17	16	9	9	10	152	44								
1-3-2	33	20	17	22	29	20	27	23	23	23	28	22	25	18	23	26	294	85								
1-3-15	21	18	18	13	17	11	18	14	18	23	32	25	16	21	23	16	248	56								
1-15-3	7	12	7	12	12	7	14	9	9	20	17	19	16	15	16	13	165	40								
2-1-3	22	29	28	23	36	25	26	33	28	43	35	43	51	27	32	27	398	110								
2-3-1	29	17	26	13	19	19	22	11	20	22	26	18	18	17	22	29	268	60								
2-4-3	30	16	28	22	30	18	15	34	22	28	33	43	26	36	24	19	334	90								
2-4-7	15	12	15	13	15	8	6	19	17	17	32	21	20	27	17	14	216	52								
2-7-4	9	9	12	5	8	15	8	11	5	14	19	15	15	21	10	11	147	40								
2-15-1	0	0	0	2	0	3	1	1	0	2	5	1	0	0	4	0	13	6								
3-1-2	13	31	22	15	19	26	23	26	18	23	33	43	28	14	24	27	287	98								
3-1-5	13	9	10	13	16	13	13	11	17	26	20	19	18	17	8	12	189	46								
3-2-1	13	12	17	13	16	8	19	14	18	9	11	20	12	23	8	3	169	47								
3-4-2	5	2	1	3	3	2	5	3	3	6	3	6	2	4	5	4	47	10								
3-4-13	6	10	9	5	10	8	9	10	11	9	16	12	18	6	15	11	132	33								
3-5-13	8	5	0	2	3	5	1	1	2	8	7	6	6	4	5	2	52	13								
4-2-3	16	20	19	17	22	14	17	32	20	22	21	20	24	19	17	20	237	83								
4-2-7	1	4	2	0	2	0	1	4	1	0	4	0	1	1	0	4	17	8								
4-2-13	29	29	20	16	23	20	22	22	27	32	34	34	16	23	25	23	308	87								
4-8-7	1	0	3	2	0	2	1	1	0	2	1	3	3	0	1	2	17	5								
4-8-13	6	3	5	4	8	8	4	6	5	9	10	16	11	11	12	5	102	21								
4-13-2	1	6	3	6	5	5	0	5	2	3	11	8	8	7	5	6	59	22								
4-13-8	17	9	10	11	15	12	9	18	14	18	13	24	19	20	12	16	187	50								
5-3-6	4	4	6	4	4	3	0	7	0	4	1	4	1	5	1	9	39	18								
5-3-16	5	0	3	7	5	10	1	6	5	4	1	1	2	2	0	8	37	23								
5-6-13	20	15	7	10	13	18	14	15	8	18	22	32	18	23	16	13	204	58								
5-9-3	5	4	8	2	6	3	0	0	2	0	3	2	5	2	2	6	41	9								
5-10-6	5	3	3	4	5	6	13	3	2	8	5	4	4	4	8	8	69	16								
5-13-3	9	11	7	3	10	8	17	22	12	10	16	15	10	18	8	12	144	44								

(suite page suivante)

Appels de toutes natures selon la zone d'intervention Comparatif des années 2011 et 2012

Zones / Mois	Janvier		Février		Mars		Avril		Mai		Juin		Juillet		Août		Septembre		Octobre		Novembre		Décembre		Total	
	2011	2012	2011	2012	2011	2012	2011	2012	2011	2012	2011	2012	2011	2012	2011	2012	2011	2012	2011	2012	2011	2012	2011	2012	2011	2012
6-5-12	17	6	14	9	8	6	10	12	13	11	12	9	9	19	12	7	141	33								
6-5-13	6	7	3	9	4	11	8	8	8	4	14	10	9	8	9	9	92	35								
6-10-5	3	5	4	2	5	3	9	11	3	4	5	12	4	5	8	3	65	21								
6-10-12	6	4	3	3	5	4	3	3	4	2	8	6	6	11	2	2	58	14								
6-12-5	5	5	5	6	5	5	9	9	12	10	16	10	4	9	7	5	97	25								
6-12-10	2	2	5	5	1	5	6	4	1	2	2	9	3	1	2	1	35	16								
6-12-10-0	0	0	0	0	1	0	0	0	0	0	0	0	0	0	2	0	3	0								
6-12-16	5	8	2	11	2	3	9	5	3	13	15	2	10	9	10	9	89	27								
6-13-5	10	4	8	7	7	4	11	11	5	12	14	16	11	9	13	7	123	26								
6-16-13	0	1	3	2	4	3	2	7	5	8	9	5	2	5	1	1	45	13								
7-2-4	5	6	5	12	12	6	14	21	11	16	25	21	7	12	8	14	150	45								
7-4-17	8	14	5	5	10	5	5	10	10	4	17	6	9	9	6	11	100	34								
7-17-2	6	8	8	8	7	7	4	19	8	18	9	11	8	4	6	11	100	42								
7-17-4	24	31	24	23	26	25	20	28	25	32	49	34	43	31	28	23	359	107								
8-4-7	4	3	1	4	0	9	8	4	7	4	5	13	5	14	3	6	70	20								
8-4-13	8	2	6	8	8	3	4	12	12	8	14	22	14	11	15	9	131	25								
8-4-17	9	5	5	5	4	8	6	11	6	8	12	20	7	18	6	5	106	29								
8-16-4	23	18	26	11	12	24	25	41	16	31	22	27	17	32	8	14	253	94								
8-16-4-0	2	1	0	0	0	0	0	1	0	1	1	0	0	0	0	0	4	2								
8-17-7	16	7	9	6	14	9	13	12	13	12	21	24	9	13	9	9	162	34								
9-5-10	9	8	3	4	4	3	3	0	7	3	8	8	4	5	5	9	68	15								
9-5-15	19	23	23	11	15	19	18	9	14	26	29	24	23	37	13	20	261	62								
9-10-15	40	29	33	21	29	31	24	40	41	37	45	50	33	37	29	42	440	121								
9-15-5	36	25	24	24	38	25	26	33	44	35	49	54	39	43	29	37	454	107								
9-15-10	0	0	0	1	2	2	2	0	0	3	2	2	1	2	0	1	15	3								
10-5-6	1	5	2	6	2	0	2	3	2	1	0	5	4	2	3	5	29	14								
10-6-9	13	11	7	9	6	6	8	10	7	1	7	7	4	5	2	3	70	36								
10-9-5	17	16	13	22	24	14	19	30	24	19	41	40	27	23	26	20	293	82								
10-9-11	4	5	2	3	3	4	5	4	5	6	11	22	3	3	4	3	71	16								

(suite page suivante)

Appels de toutes natures selon la zone d'intervention Comparatif des années 2011 et 2012

Zones / Mois	Janvier		Février		Mars		Avril		Mai		Juin		Juillet		Août		Septembre		Octobre		Novembre		Décembre		Total	
	2011	2012	2011	2012	2011	2012	2011	2012	2011	2012	2011	2012	2011	2012	2011	2012	2011	2012	2011	2012	2011	2012	2011	2012	2011	2012
10-11-9	16	15	10	12	19	9	5	11	8	19	18	33	22	11	12	10	183	47								
10-11-9-0	0	0	0	0	0	1	0	0	1	0	0	0	1	1	1	1	5	1								
11-10-9	19	8	16	13	21	13	13	19	11	17	23	14	13	9	10	18	184	53								
11-10-9-0	2	3	0	2	2	3	4	5	5	2	5	7	0	2	3	6	38	13								
12-6-10	18	20	17	28	16	16	14	35	17	26	27	17	32	26	19	15	244	99								
12-6-10-0	0	2	1	3	1	2	0	1	1	4	1	3	4	1	1	0	17	8								
12-6-16	9	4	2	6	11	4	8	10	12	17	15	13	13	11	10	10	131	24								
12-6-16-0	0	0	2	1	0	1	0	0	2	1	3	2	3	2	0	0	15	2								
13-3-4	3	6	3	4	2	1	7	6	3	5	3	6	5	0	4	2	43	17								
13-4-5	6	5	7	4	7	6	4	7	9	8	8	10	8	6	10	9	92	22								
13-4-8	0	3	4	1	2	3	4	2	3	1	4	8	6	3	6	9	50	9								
13-5-4	7	1	6	8	9	6	7	4	4	7	9	7	1	6	3	5	71	19								
13-5-6	1	5	7	7	4	3	8	11	7	9	10	19	2	7	13	8	95	26								
13-6-5	6	10	4	3	7	5	6	7	8	13	5	9	5	7	5	3	78	25								
15-1-3	23	18	19	13	27	14	12	17	15	23	22	26	16	27	14	22	246	62								
15-9-1	9	11	7	7	14	8	11	13	9	12	14	17	17	8	7	10	135	39								
15-9-5	14	6	11	13	9	16	11	13	14	10	11	11	18	12	7	5	133	48								
16-6-8	4	3	4	8	4	1	1	7	4	5	3	4	5	5	3	4	46	19								
16-6-8-0	0	0	0	0	0	0	0	0	0	0	0	1	0	0	0	0	1	0								
16-6-12	5	2	3	3	5	4	2	5	6	5	5	2	0	3	2	5	43	14								
16-6-13	8	4	3	6	2	6	7	6	3	5	6	8	11	8	3	5	69	22								
16-8-4	15	11	17	8	17	7	9	22	14	19	26	20	11	19	14	12	193	48								
16-8-4-0	2	2	0	1	0	2	0	3	2	2	2	2	1	0	0	4	15	8								
16-8-13	11	10	9	8	14	12	8	18	11	7	14	13	11	10	13	10	131	48								
17-7-4	10	8	9	8	10	16	15	12	16	20	12	19	17	13	12	10	163	44								
17-7-8	8	13	8	9	19	19	8	21	19	13	21	25	10	12	12	9	164	62								
17-7-8-0	4	0	3	2	0	6	6	8	2	2	5	2	1	2	0	3	30	16								
Total	849	754	735	689	838	735	761	989	838	1001	1211	1260	957	982	802	837	11071	3167								

Interventions incendie (INCEND) selon la première caserne de la zone Comparatif des années 2011 et 2012

Casernes / Mois	Janvier		Février		Mars		Avril		Mai		Juin		Juillet		Août		Septembre		Octobre		Novembre		Décembre		Total	
	2011	2012	2011	2012	2011	2012	2011	2012	2011	2012	2011	2012	2011	2012	2011	2012	2011	2012	2011	2012	2011	2012	2011	2012	2011	2012
Caserne 1	6	5	2	6	5	6	6	6	4	8	2	5	4	2	3	9	56	23								
Caserne 2	13	4	11	6	12	10	8	7	17	10	11	13	8	13	8	10	134	27								
Caserne 3	4	6	6	3	13	6	10	8	8	4	11	8	5	5	9	8	91	23								
Caserne 4	7	10	9	5	3	5	4	10	8	3	3	8	12	12	10	13	92	30								
Caserne 5	5	6	2	5	5	2	7	4	2	3	3	4	2	0	4	6	43	17								
Caserne 6	10	8	3	4	5	3	12	7	4	4	11	9	7	6	4	4	79	22								
Caserne 7	1	7	3	4	5	7	3	7	7	3	16	4	5	5	4	4	60	25								
Caserne 8	11	2	11	5	6	3	5	3	2	3	2	8	1	6	4	9	68	13								
Caserne 9	16	13	15	7	7	11	5	6	9	9	14	12	7	13	8	16	131	37								
Caserne 10	9	9	3	8	4	5	3	5	3	5	5	3	4	2	0	5	46	27								
Caserne 11	5	1	2	0	3	3	2	1	3	1	1	2	1	2	4	3	29	5								
Caserne 12	1	3	1	4	2	1	0	2	3	3	5	1	7	4	0	3	30	10								
Caserne 13	2	4	3	6	4	3	1	1	4	4	1	5	5	3	3	1	36	14								
Caserne 15	5	3	4	3	6	4	3	3	5	2	0	1	6	4	1	0	37	13								
Caserne 16	7	7	8	4	4	5	7	7	8	4	3	6	6	1	6	2	62	23								
Caserne 17	4	4	4	3	5	2	3	7	3	2	1	6	1	1	4	3	37	16								
Total	106	92	87	73	89	76	79	84	90	68	89	95	81	79	72	96	1031	325								

Top 5 des casernes les plus occupées pour le mois d'avril 2012

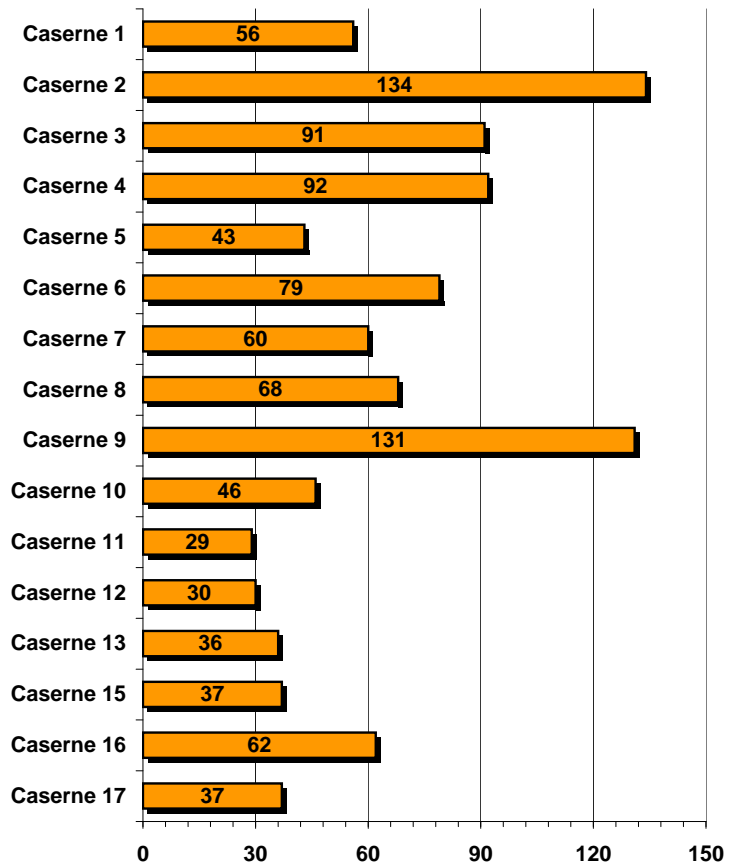
1. Caserne 4 10
2. Caserne 3 8
3. Casernes 2-6-7-16-17 7
4. Casernes 1-9 6
5. Caserne 10 5

Top 5 des casernes les plus occupées pour l'année 2012

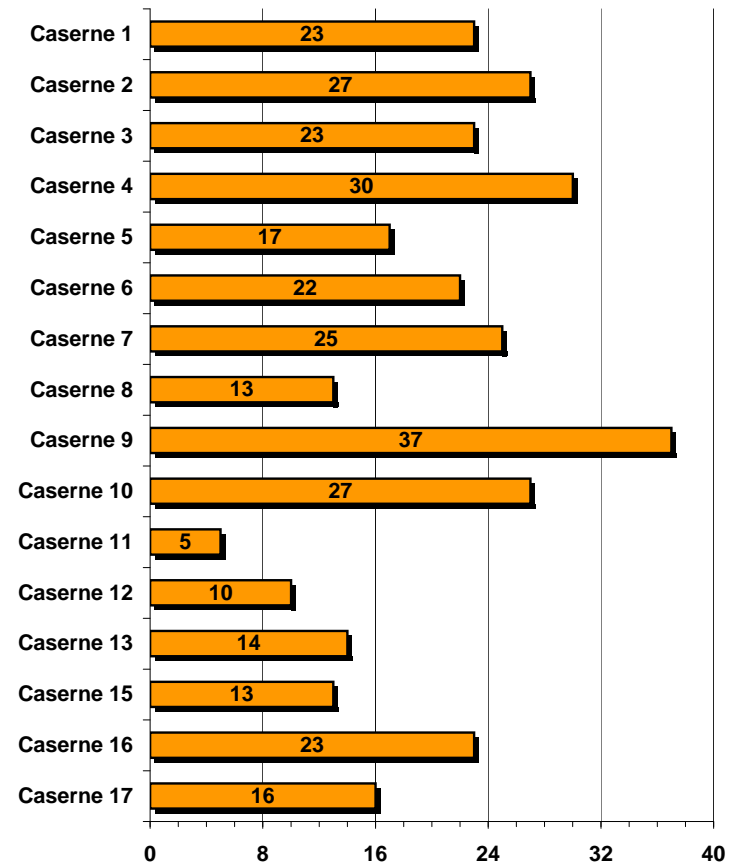
1. Caserne 9 37
2. Caserne 4 30
3. Casernes 2-10 27
4. Caserne 7 25
5. Casernes 1-3-16 23

Interventions incendie (INCEND) selon la première caserne de la zone Comparatif des années 2011 et 2012

Année 2011



Année 2012 (jusqu'au 30 avril)



Interventions incendie (INCEND) selon la zone d'intervention Comparatif des années 2011 et 2012

Zones / Mois	Janvier		Février		Mars		Avril		Mai		Juin		Juillet		Août		Septembre		Octobre		Novembre		Décembre		Total	
	2011	2012	2011	2012	2011	2012	2011	2012	2011	2012	2011	2012	2011	2012	2011	2012	2011	2012	2011	2012	2011	2012	2011	2012	2011	2012
1-2-3	0	2	0	1	1	3	0	3	1		2	0		3	1	0	0	0	1	9	9					
1-3-2	3	0	2	1	1	2	1	0	1	2	1	0	3	1	2	4	21	3								
1-3-15	2	2	0	3	3	0	2	2	1	1	1	1	0	1	0	13	7									
1-15-3	1	1	0	1	0	1	3	1	1	3	0	1	0	0	1	13	4									
2-1-3	0	4	1	0	6	2	3	1	6	4	1	5	2	1	0	32	7									
2-3-1	2	0	1	1	0	0	2	2	2	0	1	1	0	3	2	17	3									
2-4-3	2	0	3	4	2	5	0	2	3	2	3	6	2	4	2	29	11									
2-4-7	5	0	2	0	3	2	2	1	5	2	3	0	3	4	1	32	3									
2-7-4	4	0	4	1	1	1	1	1	1	2	2	1	1	1	2	22	3									
2-15-1	0	0	0	0	0	0	0	0	0	0	1	0	0	0	1	2	0									
3-1-2	1	3	3	0	3	3	3	3	2	3	2	3	2	2	2	29	9									
3-1-5	2	2	2	1	2	2	2	1	1	0	2	1	1	2	0	16	6									
3-2-1	0	1	1	1	4	0	1	2	3	1	3	0	1	0	0	14	4									
3-4-2	0	0	0	1	1	0	1	0	0	0	1	2	0	1	0	6	1									
3-4-13	1	0	0	0	1	1	3	2	1	0	3	2	1	0	5	21	3									
3-5-15	0	0	0	0	2	0	0	0	1	0	0	0	0	0	2	5	0									
4-2-3	1	3	2	0	0	0	1	3	0	1	0	2	4	3	3	21	6									
4-2-7	0	2	0	0	0	0	0	1	0	0	0	0	0	0	0	1	3									
4-2-13	5	3	3	2	0	4	1	2	4	0	1	2	1	2	4	26	11									
4-8-7	0	0	0	0	0	1	0	0	0	0	0	0	1	0	0	1	1									
4-8-13	0	0	2	1	0	0	1	0	1	0	2	0	1	1	3	12	1									
4-13-2	0	2	0	1	0	0	0	0	1	1	0	0	1	1	0	4	3									
4-13-8	1	0	2	1	3	0	1	4	2	1	0	4	4	5	0	27	5									
5-3-6	0	0	0	1	0	0	0	1	0	0	0	0	0	0	0	1	2									
5-3-15	1	0	1	2	0	1	0	0	0	0	0	0	0	0	0	3	3									
5-6-13	2	3	0	1	0	0	3	2	0	2	1	1	1	0	1	12	6									
5-9-3	1	0	1	0	1	1	0	0	0	0	0	0	0	0	0	3	1									
5-10-6	1	0	0	0	1	0	2	0	0	0	2	0	0	0	1	9	0									
5-13-3	0	3	0	1	3	0	2	1	2	1	0	3	1	0	2	15	5									

(suite page suivante)

Interventions incendie (INCEND) selon la zone d'intervention Comparatif des années 2011 et 2012

Zones / Mois	Janvier		Février		Mars		Avril		Mai		Juin		Juillet		Août		Septembre		Octobre		Novembre		Décembre		Total	
	2011	2012	2011	2012	2011	2012	2011	2012	2011	2012	2011	2012	2011	2012	2011	2012	2011	2012	2011	2012	2011	2012	2011	2012	2011	2012
6-5-12	1	1	1	1	2	0	1	4	3	1	1	1	1	1	0	0	0	0	0	0	12	6				
6-5-13	1	1	1	0	0	1	2	0	0	0	2	1	2	1	0	1	1	0	1	11	2					
6-10-5	0	2	0	0	0	0	2	1	0	1	2	2	1	1	1	0	10	3								
6-10-12	0	1	0	0	0	0	0	0	1	0	2	0	1	2	1	0	7	1								
6-12-5	2	0	0	0	2	0	0	0	0	0	2	1	0	1	0	2	10	0								
6-12-10	1	1	0	0	0	0	3	0	0	0	0	2	1	0	0	7	1									
6-12-10-0	0	0	0	0	1	0	0	0	0	0	0	0	0	1	0	2	0									
6-12-16	2	2	0	2	0	0	1	0	0	2	1	0	1	0	0	7	4									
6-13-5	3	0	0	0	0	2	1	1	0	0	1	1	0	1	1	1	9	3								
6-16-13	0	0	1	1	0	0	2	1	0	0	0	1	0	0	0	4	2									
7-2-4	1	1	0	0	2	2	3	2	3	0	8	0	2	2	0	2	23	5								
7-4-17	0	0	2	1	0	0	0	0	0	0	2	1	0	1	0	6	1									
7-17-2	0	3	1	0	2	2	0	2	1	1	2	1	1	0	0	10	7									
7-17-4	0	3	0	3	1	3	0	3	3	2	4	2	2	2	4	1	21	12								
8-4-7	1	0	0	1	0	0	0	0	0	0	0	1	0	1	0	4	1									
8-4-13	1	0	0	0	2	0	0	0	1	1	0	2	0	0	0	3	10	0								
8-4-17	2	0	2	2	0	0	0	0	0	0	1	2	0	2	0	1	10	2								
8-16-4	3	2	9	2	2	3	3	2	1	2	0	1	1	1	2	2	27	9								
8-16-4-0	2	0	0	0	0	0	0	0	0	0	0	0	0	0	0	2	0									
8-17-7	2	0	0	0	2	0	2	1	0	0	1	2	0	2	2	2	15	1								
9-5-10	1	0	1	1	0	0	1	0	1	0	0	1	0	1	1	0	7	1								
9-5-15	2	4	3	0	1	1	0	0	0	2	5	2	1	1	1	2	20	5								
9-10-15	4	4	7	1	5	7	0	4	4	6	5	3	2	6	2	12	56	16								
9-15-5	9	5	4	5	1	3	4	2	4	1	3	4	4	5	4	2	45	15								
9-15-10	0	0	0	0	0	0	0	0	0	0	1	2	0	0	0	3	0									
10-5-6	0	0	1	0	0	0	0	0	0	0	0	1	0	0	0	1	3	0								
10-6-9	2	2	0	0	0	0	1	1	0	0	0	0	0	0	0	0	3	3								
10-9-5	0	4	1	5	2	2	0	2	2	2	1	1	3	1	0	1	14	13								
10-9-11	2	1	1	1	0	1	0	1	0	2	1	0	0	0	0	1	7	4								

(suite page suivante)

Interventions incendie (INCEND) selon la zone d'intervention Comparatif des années 2011 et 2012

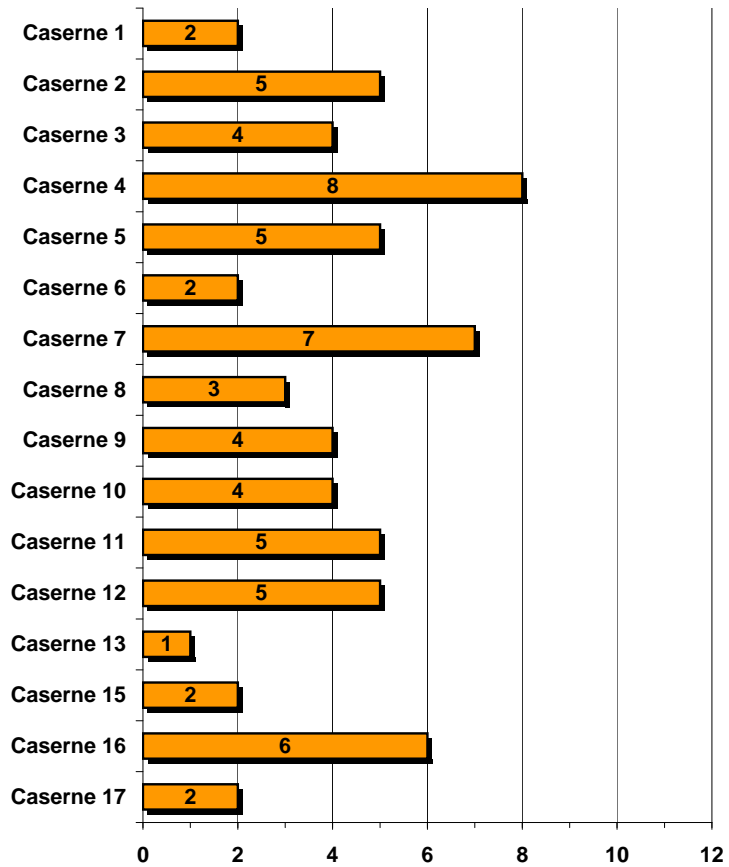
Zones / Mois	Janvier		Février		Mars		Avril		Mai		Juin		Juillet		Août		Septembre		Octobre		Novembre		Décembre		Total	
	2011	2012	2011	2012	2011	2012	2011	2012	2011	2012	2011	2012	2011	2012	2011	2012	2011	2012	2011	2012	2011	2012	2011	2012	2011	2012
10-11-9	5	2	0	2	2	1	2	1	0	1	3	1	1	1	1	0	2	18	6							
10-11-9-0	0	0	0	0	0	1	0	0	1	0	0	0	0	0	0	0	0	1	1							
11-10-9	5	1	2	0	3	2	1	0	0	1	1	1	1	2	3	3	23	3								
11-10-9-0	0	0	0	0	0	1	1	1	3	0	0	1	0	0	1	0	6	2								
12-6-10	0	3	1	4	2	0	0	1	1	2	5	1	4	3	0	0	19	8								
12-6-10-0	0	0	0	0	0	1	0	0	0	0	0	0	1	1	0	0	2	1								
12-6-16	1	0	0	0	0	0	0	1	2	1	0	0	2	0	0	3	9	1								
12-6-16-0	0	0	0	0	0	0	0	0	0	0	0	0	0	0	0	0	0	0								
13-3-4	2	2	0	3	0	0	0	0	0	1	0	0	0	0	1	0	4	5								
13-4-5	0	0	1	0	1	1	0	0	2	0	0	1	3	0	1	0	9	1								
13-4-8	0	0	1	0	1	1	1	0	2	0	0	0	1	1	0	0	7	1								
13-5-4	0	0	0	1	0	0	0	0	0	1	0	2	0	0	0	0	3	1								
13-5-6	0	0	0	1	1	0	0	0	0	0	0	1	1	2	1	1	7	1								
13-6-5	0	2	1	1	1	1	0	1	0	2	1	1	0	0	0	0	6	5								
15-1-3	3	2	1	1	2	0	0	0	3	1	0	1	3	3	1	0	18	3								
15-9-1	1	1	2	0	2	2	2	2	1	0	0	0	1	0	0	0	9	5								
15-9-5	1	0	1	2	2	2	1	1	1	1	0	0	2	1	0	0	10	5								
16-6-8	1	1	0	2	0	0	0	2	0	0	0	0	0	1	1	0	3	5								
16-6-8-0	0	0	0	0	0	0	0	0	0	0	0	1	0	0	0	0	1	0								
16-6-12	0	1	2	0	0	2	1	1	2	1	1	1	0	0	1	1	10	4								
16-6-13	3	2	2	1	0	0	2	1	1	1	1	0	2	0	0	0	12	4								
16-8-4	1	2	3	1	2	1	3	3	3	2	1	3	2	0	3	0	23	7								
16-8-4-0	1	0	0	0	0	1	0	0	1	0	0	0	1	0	0	1	4	1								
16-8-13	1	1	1	0	2	1	1	0	1	0	0	1	1	0	1	0	9	2								
17-7-4	1	1	0	0	1	1	0	1	2	1	1	3	1	0	2	1	13	3								
17-7-8	3	3	2	2	4	0	2	6	1	1	0	3	0	0	2	2	20	11								
17-7-8-0	0	0	2	1	0	1	1	0	0	0	0	0	0	1	0	0	4	2								
Total	106	92	87	73	89	76	79	84	90	68	89	95	81	79	72	96	1031	325								

Interventions incendie de 2 alarmes et plus selon la première caserne de la zone Comparatif des années 2011 et 2012

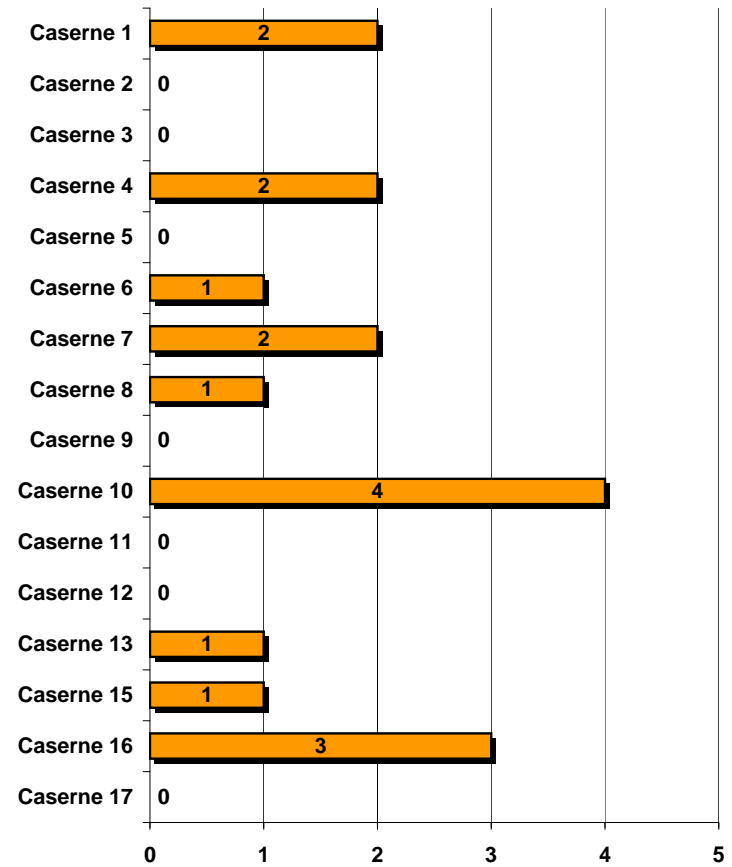
Casernes / Mois	Janvier		Février		Mars		Avril		Mai		Juin		Juillet		Août		Septembre		Octobre		Novembre		Décembre		Total	
	2011	2012	2011	2012	2011	2012	2011	2012	2011	2012	2011	2012	2011	2012	2011	2012	2011	2012	2011	2012	2011	2012	2011	2012	2011	2012
Caserne 1	0	1	0	0	0	0	0	1	0		1	0	0	0	1	0	0	0	0	0	0	0	2	2		
Caserne 2	1	0	1	0	0	0	0	0	1	0	0	0	0	0	0	0	1	1	1	1	1	1	5	0		
Caserne 3	1	0	1	0	0	0	0	0	0	0	0	0	0	0	0	2	0	0	0	0	0	4	0			
Caserne 4	0	0	0	0	0	0	0	2	3	0	0	1	1	1	1	1	1	1	1	1	1	8	2			
Caserne 5	2	0	1	0	0	0	2	0	0	0	0	0	0	0	0	0	0	0	0	0	0	5	0			
Caserne 6	0	0	0	0	0	0	0	1	0	0	0	1	0	0	1	0	0	0	0	1	1	2	1			
Caserne 7	0	0	1	1	2	0	1	1	0	0	1	0	0	1	0	1	0	1	0	1	1	7	2			
Caserne 8	1	0	0	0	1	1	0	0	0	0	0	1	0	1	0	0	0	0	0	0	0	3	1			
Caserne 9	0	0	0	0	0	0	1	0	0	1	0	1	0	1	0	1	0	1	0	0	0	4	0			
Caserne 10	0	0	0	2	0	1	0	1	1	0	0	1	1	1	1	1	1	0	0	0	0	4	4			
Caserne 11	3	0	1	0	0	0	0	0	0	0	0	1	0	0	0	0	0	0	0	0	0	5	0			
Caserne 12	0	0	0	0	0	0	0	0	1	1	1	0	2	0	0	0	0	0	0	0	0	5	0			
Caserne 13	0	0	0	1	0	0	0	0	0	1	0	0	0	0	0	0	0	0	0	0	0	1	1			
Caserne 15	0	0	0	0	1	1	0	0	1	0	0	0	0	0	0	0	0	0	0	0	0	2	1			
Caserne 16	0	1	0	0	0	1	0	1	0	1	1	0	2	1	1	1	0	0	0	0	0	6	3			
Caserne 17	1	0	0	0	0	0	1	0	0	0	0	0	0	0	0	0	0	0	0	0	0	2	0			
Total	9	2	5	4	4	4	5	7	7	5	3	6	7	7	7	7	3	4	4	65	17					

Interventions incendie de 2 alarmes et plus selon la première caserne de la zone Comparatif des années 2011 et 2012

Année 2011



Année 2012 (jusqu'au 30 avril)

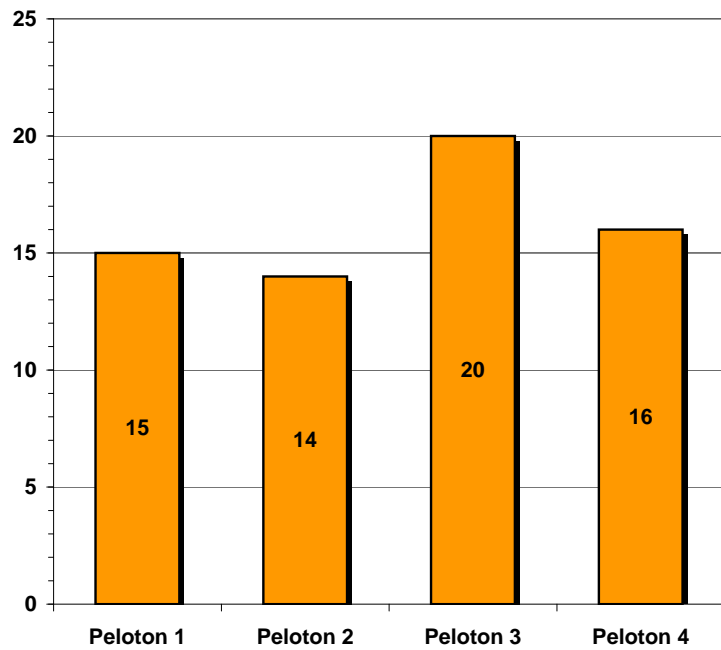


**Interventions incendie de 2 alarmes et plus selon le peloton
Comparatif des années 2011 et 2012**

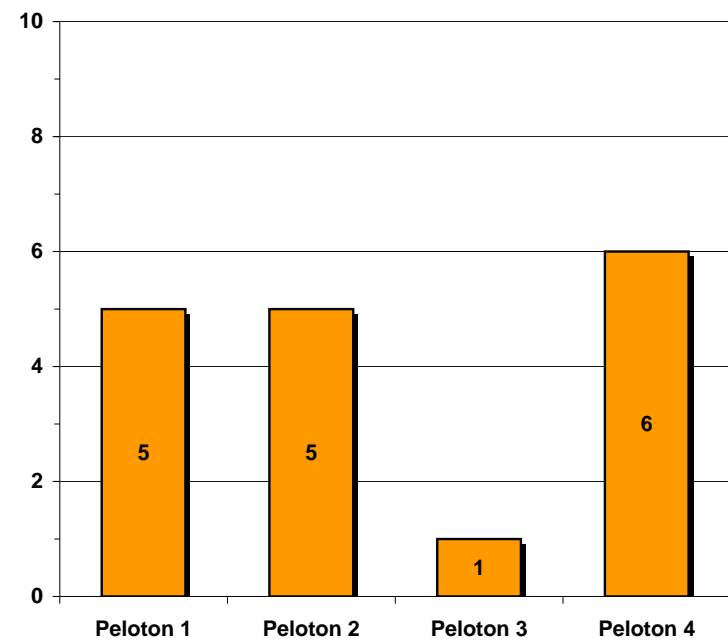
Peloton / Mois	<i>Janvier</i>		<i>Février</i>		<i>Mars</i>		<i>Avril</i>		<i>Mai</i>		<i>Juin</i>		<i>Juillet</i>		<i>Août</i>		<i>Septembre</i>		<i>Octobre</i>		<i>Novembre</i>		<i>Décembre</i>		<i>Total</i>	
	2011	2012	2011	2012	2011	2012	2011	2012	2011	2012	2011	2012	2011	2012	2011	2012	2011	2012	2011	2012	2011	2012	2011	2012	2011	2012
Peloton 1	2	1	1	1	0	0	2	3	1		0		1		2		3		3		0		0		15	5
Peloton 2	3	0	2	0	0	2	0	3	1		1		0		1		1		2		2		1		14	5
Peloton 3	2	1	1	0	2	0	3	0	3		2		1		1		2		1		0		2		20	1
Peloton 4	2	0	1	3	2	2	0	1	2		2		1		2		1		1		1		1		16	6
Total	9	2	5	4	4	4	5	7	7		5		3		6		7		7		3		4		65	17

Interventions incendie de 2 alarmes et plus selon le peloton Comparatif des années 2011 et 2012

Année 2011



Année 2012 (jusqu'au 30 avril)



Annexe A

Définition des codes d'appels

ALAINC	Système d'alarme en opération / Rétablir un système d'alarme
DEGEAU	Dégât d'eau
ELECTR	Danger électrique
INCEND	Intervention incendie
VERINC	Vérification incendie
ACCRTE	Accident de la route
MACHOI	Accident de la route - Utilisation des pinces de désincarcération nécessaire
VERDAN	Vérification de produits dangereux
INDAN1	Intervention en matières dangereuses - Niveaux 1, 2 et 3
FUIEXT	Fuite de gaz extérieure
FUIINT	Fuite de gaz intérieure
IASPOL	Assistance aux policiers
IASAMB	Assistance aux ambulanciers
FEUVEH	Feu de véhicule
FEUHER	Feu d'herbe ou de champ
FEUREB	Feu de rebus, sans danger de propagation
FEUBRO	Feu de broussaille
STRDAN	Structure dangeureuse
ASCENS	Assistance à une personne prise dans un ascenseur
NAUTIQ	Sauvetage nautique
ASSIST	Assistance à un citoyen
ANNULE	Intervention annulée au RAO
TEST	Intervention fictive pour test du RAO
AVIONE	Écrasement d'aéronef
AVIOND	Aéronef en difficulté
GRIMPE	Sauvetage technique en hauteur
ESPCLO	Sauvetage en espace clos
IOBSU	Intervention pour colis suspect