

Statistiques d'appels du SPCIQ

Édition de février 2010

Statistiques en bref



Table des matières

Statistique 1 - Appels totaux selon la nature	2
Statistique 2 - Appels de toutes natures selon la première caserne de la zone	4
Statistique 3 - Appels de toutes natures selon la zone d'intervention	6
Statistique 8 - Interventions incendie (INCEND) selon la première caserne de la zone	11
Statistique 9 - Interventions incendie (INCEND) selon la zone d'intervention	13
Statistique 14 - Interventions incendie de 2 alarmes et plus selon la première caserne de la zone	18
Statistique 15 - Interventions incendie de 2 alarmes et plus selon le peloton	20

Annexes

Annexe A - Définition des codes d'appels	i
Annexe B - Notes explicatives et particularités des statistiques	ii

Crédits

Photo page couverture	Incendie de 3 alarmes au 236 Grande Allée Ouest, le 7 février 2010 à 0h58. Photo archives SPIQ.CA, Gilles Lavoie
Compilation des données	René Jobin Isabelle Thibodeau
Infographie, tableaux et graphiques	René Jobin

Statistique 1 - Appels totaux selon la nature
Comparatif des années 2009 et 2010

Code / Mois	Janvier		Février		Mars		Avril		Mai		Juin		Juillet		Août		Septembre		Octobre		Novembre		Décembre		Total	
	2009	2010	2009	2010	2009	2010	2009	2010	2009	2010	2009	2010	2009	2010	2009	2010	2009	2010	2009	2010	2009	2010	2009	2010	2009	2010
ALAINC	464	371	327	297	367		342		359		410		464		433		476		422		352		391		4807	668
DEGEAU	64	24	48	14	38		42		9		36		35		22		6		14		18		30		362	38
ELECTR	54	24	39	101	39		34		42		89		65		48		22		137		17		50		636	125
INCEND	127	85	97	75	97		104		102		81		84		65		84		97		75		110		1123	160
VERINC	96	115	57	103	53		127		154		212		149		217		170		143		131		130		1639	218
ACCRTE	108	70	64	82	38		60		61		71		55		87		60		75		85		85		849	152
MACHOI	33	22	16	26	15		18		10		12		15		14		12		12		9		15		181	48
VERDAN	19	35	26	25	29		29		34		24		21		23		20		38		32		30		325	60
INTDAN	37	-	57	-	42	-	41	-	25	-	10	-	-	-	-	-	-	-	-	-	-	-	-	-	212	-
INDAN1	-	1	-	0	-		-		-		3		9		1		3		7		2		3		28	1
FUIEXT	-	4	-	3	-		-		-		4		1		3		0		5		2		3		18	7
FUIINT	-	1	-	1	-		-		-		1		0		0		0		3		0		1		5	2
IASPOL	9	13	8	6	6		15		18		15		9		13		12		18		12		9		144	19
IASAMB	0	7	6	4	4		2		2		4		0		2		3		0		3		1		27	11
FEUVEH	26	14	20	13	14		9		23		27		27		27		17		21		22		23		256	27
FEUREB	13	7	4	9	14		50		41		38		32		39		51		27		35		9		353	16
FEUHER	0	0	0	1	0		29		39		16		5		10		9		9		15		2		134	1
FEUBRO	0	0	0	0	0		8		7		3		1		1		2		2		6		2		32	0
STRDAN	5	8	9	22	17		14		7		15		8		12		1		25		2		23		138	30
ASCENS	7	10	9	6	3		7		10		10		8		9		7		10		6		10		96	16
NAUTIQ	2	1	0	1	4		0		7		3		3		1		2		1		0		1		24	2
ASSIST	3	5	1	1	1		3		1		7		9		6		9		1		4		6		51	6
ANNULE	12	14	6	5	2		7		13		17		11		10		12		16		4		12		122	19
TEST	4	4	2	29	2		12		8		29		2		1		1		2		0		0		63	33

(suite page suivante)

Statistique 1 - Appels totaux selon la nature Comparatif des années 2009 et 2010

Code / Mois	Janvier		Février		Mars		Avril		Mai		Juin		Juillet		Août		Septembre		Octobre		Novembre		Décembre		Total	
	2009	2010	2009	2010	2009	2010	2009	2010	2009	2010	2009	2010	2009	2010	2009	2010	2009	2010	2009	2010	2009	2010	2009	2010	2009	2010
AVIDIF	1	-	2	-	1	-	1	-	0	-	2	-	2	-	-	-	-	-	-	-	-	-	-	-	9	-
AVIOND	-	0	-	0	-	-	-	-	-	-	-	-	0	-	2	-	1	-	1	-	0	-	0	-	4	0
AVECRA	0	-	0	-	0	-	1	-	0	-	0	-	0	-	-	-	-	-	-	-	-	-	-	-	1	-
AVIONE	-	0	-	0	-	-	-	-	-	-	-	-	0	-	0	-	0	-	0	-	0	-	0	-	0	0
GRIMPE	0	0	0	0	1	-	0	-	1	-	7	-	0	-	0	-	4	-	1	-	0	-	1	-	15	0
ESCLOS	0	0	0	0	0	-	0	-	1	-	0	-	0	-	0	-	0	-	0	-	0	-	0	-	1	0
ICOLSU	-	0	-	0	-	-	-	-	-	-	0	-	0	-	0	-	0	-	0	-	0	-	0	-	0	0
Total	1084	835	798	824	787	-	955	-	974	-	1146	-	1015	-	1046	-	984	-	1087	-	832	-	947	-	11655	1659

Statistique 2 - Appels de toutes natures selon la première caserne de la zone Comparatif des années 2009 et 2010

Casernes / Mois	Janvier		Février		Mars		Avril		Mai		Juin		Juillet		Août		Septembre		Octobre		Novembre		Décembre		Total	
	2009	2010	2009	2010	2009	2010	2009	2010	2009	2010	2009	2010	2009	2010	2009	2010	2009	2010	2009	2010	2009	2010	2009	2010	2009	2010
Caserne 1	136	65	107	62	107		106		86		107		83		83		68		80		67		84		1114	127
Caserne 2	113	86	83	103	102		99		105		129		115		125		148		125		95		97		1336	189
Caserne 3	106	73	73	84	72		77		87		78		95		90		104		114		99		91		1086	157
Caserne 4	129	77	67	64	80		90		85		88		103		89		82		112		70		91		1086	141
Caserne 5	39	32	34	39	26		51		47		57		59		47		50		53		41		45		549	71
Caserne 6	67	52	33	50	49		57		78		81		58		85		46		75		54		60		743	102
Caserne 7	48	63	51	43	55		73		66		85		62		63		61		67		45		53		729	106
Caserne 8	79	48	54	49	42		68		80		92		76		81		59		74		73		66		844	97
Caserne 9	106	100	91	87	82		91		89		120		92		113		88		100		80		101		1153	187
Caserne 10	52	44	41	46	42		39		45		67		76		69		52		59		38		46		626	90
Caserne 11	26	22	17	21	8		19		18		22		20		20		12		25		13		13		213	43
Caserne 12	29	25	32	36	19		28		34		49		25		40		42		51		35		26		410	61
Caserne 13	45	46	31	27	25		34		27		30		39		30		44		36		26		34		401	73
Caserne 15	47	39	24	31	32		45		39		53		41		35		37		56		39		55		503	70
Caserne 16	39	35	37	44	27		47		53		55		41		33		53		40		27		55		507	79
Caserne 17	23	28	23	38	19		31		35		33		30		43		38		20		30		30		355	66
Total	1084	835	798	824	787		955		974		1146		1015		1046		984		1087		832		947		11655	1659

Top 5 des casernes les plus occupées pour le mois de février 2010

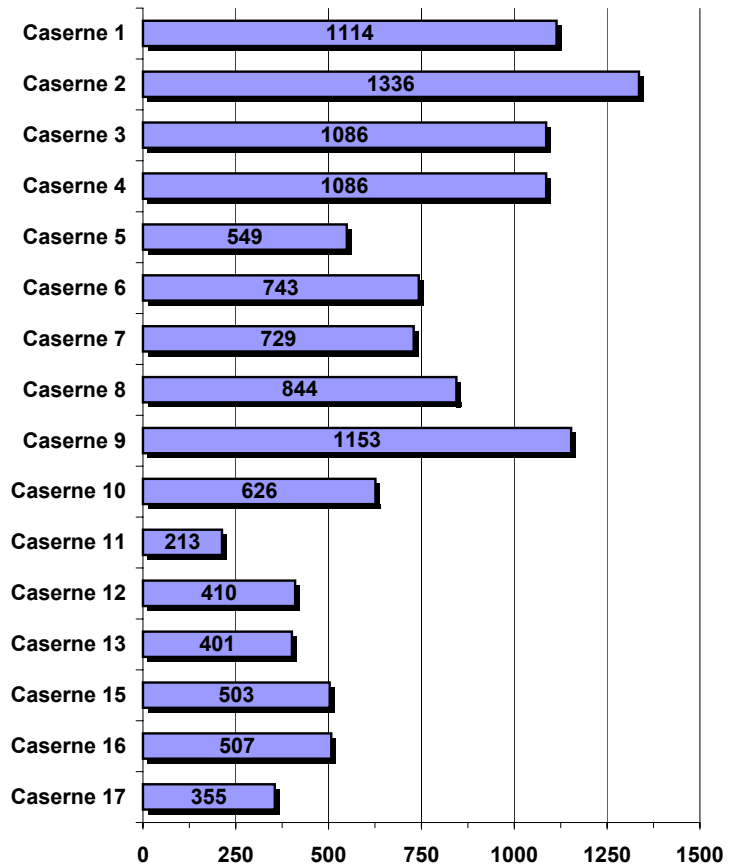
1. Caserne 2 103
2. Caserne 9 87
3. Caserne 3 84
4. Caserne 4 64
5. Caserne 1 62

Top 5 des casernes les plus occupées pour l'année 2010

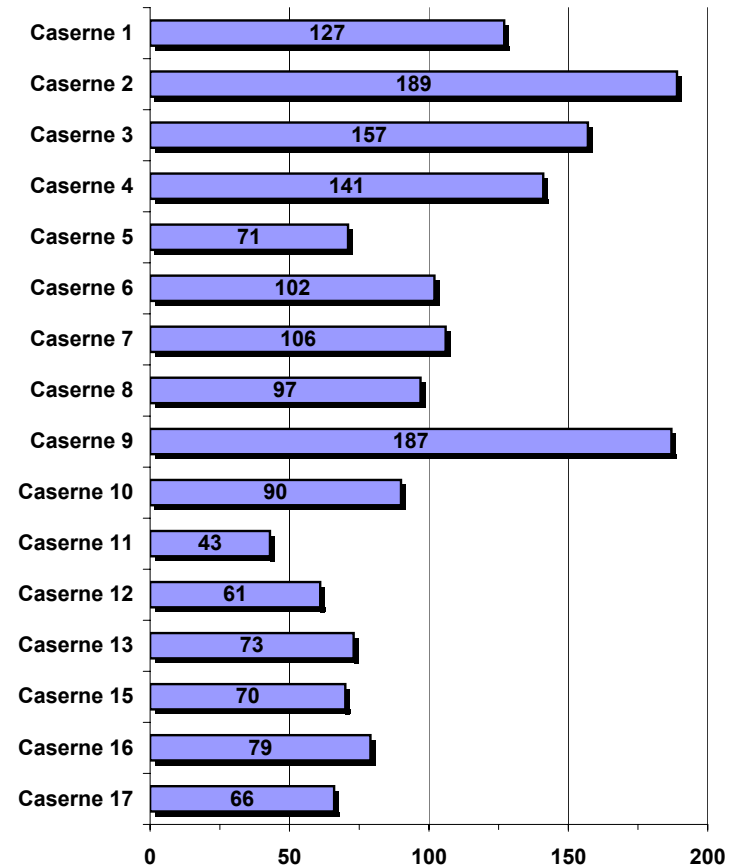
1. Caserne 2 189
2. Caserne 9 187
3. Caserne 3 157
4. Caserne 4 141
5. Caserne 1 127

Statistique 2 - Appels de toutes natures selon la première caserne de la zone Comparatif des années 2009 et 2010

Année 2009



Année 2010 (jusqu'au 28 février)



Statistique 3 - Appels de toutes natures selon la zone d'intervention Comparatif des années 2009 et 2010

Zones / Mois	Janvier		Février		Mars		Avril		Mai		Juin		Juillet		Août		Septembre		Octobre		Novembre		Décembre		Total	
	2009	2010	2009	2010	2009	2010	2009	2010	2009	2010	2009	2010	2009	2010	2009	2010	2009	2010	2009	2010	2009	2010	2009	2010	2009	2010
1-2-3	-	13	-	9	-	-	-	-	-	-	9	15	22	20	17	12	16	111	22							
1-3-2	-	18	-	14	-	-	-	-	-	-	26	27	22	17	25	13	32	162	32							
1-3-15	-	28	-	28	-	-	-	-	-	-	20	31	27	22	20	27	26	173	56							
1-15-3	-	6	-	11	-	-	-	-	-	-	6	10	12	9	18	15	10	80	17							
1-2	59	-	40	-	45	-	43	-	34	-	20	-	-	-	-	-	-	241	-							
1-3	64	-	56	-	46	-	54	-	45	-	20	-	-	-	-	-	-	285	-							
1-15	13	-	11	-	16	-	9	-	7	-	6	-	-	-	-	-	-	62	-							
2-1-3	-	35	-	33	-	-	-	-	-	-	25	32	39	43	30	25	32	226	68							
2-3-1	-	12	-	15	-	-	-	-	-	-	16	21	18	27	37	25	25	169	27							
2-4-3	-	17	-	27	-	-	-	-	-	-	24	40	33	43	25	22	16	203	44							
2-4-7	-	14	-	16	-	-	-	-	-	-	21	12	22	20	18	14	9	116	30							
2-7-4	-	8	-	10	-	-	-	-	-	-	9	10	12	14	14	8	14	81	18							
2-15-1	-	0	-	2	-	-	-	-	-	-	2	0	1	1	1	1	1	7	2							
2-1	30	-	11	-	18	-	21	-	22	-	6	-	-	-	-	-	-	108	-							
2-3	18	-	23	-	25	-	26	-	26	-	5	-	-	-	-	-	-	123	-							
2-4	61	-	41	-	49	-	42	-	48	-	16	-	-	-	-	-	-	257	-							
2-7	4	-	8	-	10	-	10	-	9	-	5	-	-	-	-	-	-	46	-							
3-1-2	-	45	-	48	-	-	-	-	-	-	32	49	49	54	68	67	50	369	93							
3-1-5	-	5	-	12	-	-	-	-	-	-	3	9	13	21	17	12	12	87	17							
3-4-2	-	6	-	2	-	-	-	-	-	-	2	4	3	2	6	3	8	28	8							
3-4-13	-	12	-	18	-	-	-	-	-	-	4	25	15	19	12	13	16	104	30							
3-5-13	-	5	-	4	-	-	-	-	-	-	5	8	10	8	11	4	5	51	9							
3-1	77	-	62	-	57	-	59	-	66	-	20	-	-	-	-	-	-	341	-							
3-4	19	-	6	-	6	-	14	-	16	-	6	-	-	-	-	-	-	67	-							
3-5	10	-	5	-	9	-	4	-	5	-	6	-	-	-	-	-	-	39	-							
4-2-3	-	20	-	15	-	-	-	-	-	-	17	30	22	19	23	17	19	147	35							
4-2-7	-	0	-	3	-	-	-	-	-	-	2	2	4	0	3	2	1	14	3							

(suite page suivante)

Statistique 3 - Appels de toutes natures selon la zone d'intervention Comparatif des années 2009 et 2010

Zones / Mois	Janvier		Février		Mars		Avril		Mai		Juin		Juillet		Août		Septembre		Octobre		Novembre		Décembre		Total	
	2009	2010	2009	2010	2009	2010	2009	2010	2009	2010	2009	2010	2009	2010	2009	2010	2009	2010	2009	2010	2009	2010	2009	2010	2009	2010
4-2-13	-	28	-	27	-	-	-	-	-	-	19	19	37	37	27	27	26	26	34	34	26	26	29	29	198	55
4-8-7	-	5	-	0	-	-	-	-	-	-	0	0	2	2	4	4	4	4	3	3	3	3	6	6	22	5
4-13-2	-	8	-	5	-	-	-	-	-	-	2	2	7	7	6	6	7	7	11	11	2	2	8	8	43	13
4-13-8	-	16	-	14	-	-	-	-	-	-	19	19	25	25	26	26	26	26	38	38	20	20	28	28	182	30
<i>4-2</i>	46	-	20	-	24	-	27	-	28	-	15	-	-	-	-	-	-	-	-	-	-	-	-	-	160	-
<i>4-7</i>	7	-	5	-	4	-	2	-	3	-	0	-	-	-	-	-	-	-	-	-	-	-	-	-	21	-
<i>4-13</i>	76	-	42	-	52	-	61	-	54	-	14	-	-	-	-	-	-	-	-	-	-	-	-	-	299	-
5-3-6	-	3	-	2	-	-	-	-	-	-	2	2	5	5	6	6	5	5	3	3	3	3	6	6	30	5
5-3-16	-	2	-	0	-	-	-	-	-	-	0	0	3	3	3	3	5	5	1	1	2	2	5	5	19	2
5-6-13	-	13	-	20	-	-	-	-	-	-	18	18	34	34	21	21	27	27	35	35	27	27	16	16	178	33
5-9-3	-	4	-	2	-	-	-	-	-	-	4	4	0	0	1	1	1	1	1	1	2	2	5	5	14	6
5-10-6	-	4	-	8	-	-	-	-	-	-	11	11	8	8	7	7	4	4	6	6	5	5	8	8	49	12
5-13-3	-	6	-	7	-	-	-	-	-	-	6	6	9	9	9	9	8	8	7	7	2	2	5	5	46	13
<i>5-3</i>	19	-	8	-	8	-	17	-	17	-	7	-	-	-	-	-	-	-	-	-	-	-	-	-	76	-
<i>5-6</i>	18	-	21	-	13	-	31	-	26	-	7	-	-	-	-	-	-	-	-	-	-	-	-	-	116	-
<i>5-13</i>	2	-	5	-	5	-	3	-	4	-	2	-	-	-	-	-	-	-	-	-	-	-	-	-	21	-
6-5-12	-	10	-	10	-	-	-	-	-	-	6	6	13	13	14	14	12	12	15	15	10	10	12	12	82	20
6-5-13	-	8	-	6	-	-	-	-	-	-	7	7	5	5	6	6	6	6	7	7	6	6	6	6	43	14
6-10-5	-	8	-	7	-	-	-	-	-	-	8	8	10	10	12	12	7	7	15	15	9	9	9	9	70	15
6-12-5	-	17	-	13	-	-	-	-	-	-	12	12	13	13	30	30	10	10	13	13	13	13	16	16	107	30
6-12-10	-	1	-	3	-	-	-	-	-	-	3	3	2	2	4	4	0	0	2	2	4	4	3	3	18	4
6-12-10-0	-	0	-	0	-	-	-	-	-	-	0	0	0	0	1	1	0	0	0	0	0	0	1	1	2	0
6-13-5	-	6	-	7	-	-	-	-	-	-	12	12	11	11	12	12	6	6	17	17	7	7	10	10	75	13
6-16-13	-	2	-	4	-	-	-	-	-	-	6	6	4	4	6	6	5	5	6	6	5	5	3	3	35	6
<i>6-5</i>	19	-	11	-	17	-	12	-	25	-	13	-	-	-	-	-	-	-	-	-	-	-	-	-	97	-
<i>6-10</i>	9	-	4	-	7	-	11	-	8	-	1	-	-	-	-	-	-	-	-	-	-	-	-	-	40	-
<i>6-12</i>	15	-	10	-	4	-	11	-	8	-	3	-	-	-	-	-	-	-	-	-	-	-	-	-	51	-

(suite page suivante)

Statistique 3 - Appels de toutes natures selon la zone d'intervention Comparatif des années 2009 et 2010

Zones / Mois	Janvier		Février		Mars		Avril		Mai		Juin		Juillet		Août		Septembre		Octobre		Novembre		Décembre		Total	
	2009	2010	2009	2010	2009	2010	2009	2010	2009	2010	2009	2010	2009	2010	2009	2010	2009	2010	2009	2010	2009	2010	2009	2010	2009	2010
6-12-0	0	-	0	-	1	-	2	-	1	-	0	-	-	-	-	-	-	-	-	-	-	-	-	-	4	-
6-13	6	-	4	-	5	-	4	-	12	-	3	-	-	-	-	-	-	-	-	-	-	-	-	-	34	-
6-16	18	-	4	-	15	-	17	-	24	-	7	-	-	-	-	-	-	-	-	-	-	-	-	-	85	-
6-16-0	0	-	0	-	0	-	0	-	0	-	0	-	-	-	-	-	-	-	-	-	-	-	-	-	0	-
7-2-4	-	15	-	13	-	-	-	-	-	-	13	17	12	17	25	11	19	114	28							
7-4-17	-	1	-	9	-	-	-	-	-	4	4	5	6	7	5	8	39	10								
7-17-2	-	6	-	3	-	-	-	-	-	6	9	8	11	7	3	3	47	9								
7-17-4	-	41	-	18	-	-	-	-	-	38	32	38	27	28	26	23	212	59								
7-2	11	-	5	-	8	-	12	-	4	-	3	-	-	-	-	-	-	-	-	-	-	-	-	-	43	-
7-4	17	-	20	-	18	-	29	-	17	-	9	-	-	-	-	-	-	-	-	-	-	-	-	-	110	-
7-17	20	-	26	-	29	-	32	-	45	-	12	-	-	-	-	-	-	-	-	-	-	-	-	-	164	-
8-4-7	-	8	-	6	-	-	-	-	-	2	13	10	7	15	4	7	58	14								
8-4-13	-	11	-	9	-	-	-	-	-	15	12	20	8	12	11	11	89	20								
8-4-17	-	1	-	4	-	-	-	-	-	6	10	9	5	9	4	13	56	5								
8-16-4	-	19	-	25	-	-	-	-	-	33	31	33	26	28	44	23	218	44								
8-16-4-0	-	2	-	0	-	-	-	-	-	0	1	0	0	0	1	1	3	2								
8-17-7	-	7	-	5	-	-	-	-	-	17	9	9	13	10	9	11	78	12								
8-4	43	-	34	-	21	-	33	-	40	-	8	-	-	-	-	-	179	-								
8-16	29	-	16	-	18	-	26	-	30	-	9	-	-	-	-	-	128	-								
8-16-0	0	-	0	-	0	-	0	-	0	-	0	-	-	-	-	-	0	-								
8-17	7	-	4	-	3	-	9	-	10	-	2	-	-	-	-	-	35	-								
9-5-10	-	6	-	5	-	-	-	-	-	2	4	8	4	4	5	7	34	11								
9-5-15	-	23	-	13	-	-	-	-	-	21	24	16	18	22	14	15	130	36								
9-10-15	-	39	-	34	-	-	-	-	-	42	37	50	39	42	25	45	280	73								
9-15-5	-	30	-	35	-	-	-	-	-	21	27	35	23	30	32	34	202	65								
9-15-10	-	2	-	0	-	-	-	-	-	2	0	4	4	2	4	0	16	2								
9-5	35	-	19	-	29	-	15	-	24	-	8	-	-	-	-	-	130	-								

(suite page suivante)

Statistique 3 - Appels de toutes natures selon la zone d'intervention Comparatif des années 2009 et 2010

Zones / Mois	Janvier		Février		Mars		Avril		Mai		Juin		Juillet		Août		Septembre		Octobre		Novembre		Décembre		Total	
	2009	2010	2009	2010	2009	2010	2009	2010	2009	2010	2009	2010	2009	2010	2009	2010	2009	2010	2009	2010	2009	2010	2009	2010	2009	2010
9-10	39	-	37	-	30	-	35	-	27	-	13	-	-	-	-	-	-	-	-	-	-	-	-	-	181	-
9-15	32	-	35	-	23	-	41	-	38	-	11	-	-	-	-	-	-	-	-	-	-	-	-	-	180	-
10-5-6	-	1	-	4	-	-	-	-	-	-	2	6	5	3	4	6	0	26	5							
10-6-12	-	6	-	3	-	-	-	-	-	-	7	10	4	11	5	2	5	44	9							
10-9-5	-	20	-	23	-	-	-	-	-	-	24	33	31	20	26	15	20	169	43							
10-9-11	-	4	-	4	-	-	-	-	-	-	2	7	7	4	9	3	4	36	8							
10-11-9	-	10	-	11	-	-	-	-	-	-	9	20	21	13	15	12	16	106	21							
10-11-9-0	-	3	-	1	-	-	-	-	-	-	0	0	1	1	0	0	1	3	4							
10-5	4	-	6	-	6	-	3	-	4	-	1	-	-	-	-	-	-	24	-							
10-6	5	-	10	-	3	-	9	-	3	-	0	-	-	-	-	-	-	30	-							
10-6-0	0	-	0	-	0	-	0	-	0	-	0	-	-	-	-	-	-	0	-							
10-9	33	-	20	-	19	-	16	-	19	-	15	-	-	-	-	-	-	122	-							
10-11	10	-	4	-	13	-	11	-	18	-	7	-	-	-	-	-	-	63	-							
10-11-0	0	-	1	-	1	-	0	-	1	-	0	-	-	-	-	-	-	3	-							
11-10-9	-	19	-	20	-	-	-	-	-	-	7	14	19	10	20	11	10	91	39							
11-10-9-0	-	3	-	1	-	-	-	-	-	-	8	6	1	2	5	2	3	27	4							
11-10	22	-	15	-	8	-	11	-	14	-	4	-	-	-	-	-	-	74	-							
11-10-0	4	-	2	-	0	-	8	-	4	-	3	-	-	-	-	-	-	21	-							
12-6-10	-	20	-	24	-	-	-	-	-	-	30	19	23	28	34	27	17	178	44							
12-6-10-0	-	1	-	1	-	-	-	-	-	-	4	0	6	2	3	0	2	17	2							
12-6-16	-	4	-	11	-	-	-	-	-	-	6	6	11	10	14	7	6	60	15							
12-6-16-0	-	0	-	0	-	-	-	-	-	-	0	0	0	2	0	1	1	4	0							
12-6	27	-	30	-	18	-	28	-	29	-	9	-	-	-	-	-	-	141	-							
12-6-0	2	-	2	-	1	-	0	-	5	-	0	-	-	-	-	-	-	10	-							
13-4-5	-	11	-	8	-	-	-	-	-	-	3	5	9	12	7	3	11	50	19							
13-4-8	-	6	-	3	-	-	-	-	-	-	5	8	3	5	4	6	4	35	9							
13-5-4	-	6	-	4	-	-	-	-	-	-	1	6	4	9	7	8	3	38	10							

(suite page suivante)

Statistique 3 - Appels de toutes natures selon la zone d'intervention Comparatif des années 2009 et 2010

Zones / Mois	Janvier		Février		Mars		Avril		Mai		Juin		Juillet		Août		Septembre		Octobre		Novembre		Décembre		Total		
	2009	2010	2009	2010	2009	2010	2009	2010	2009	2010	2009	2010	2009	2010	2009	2010	2009	2010	2009	2010	2009	2010	2009	2010	2009	2010	
13-5-6	-	13	-	8	-	-	-	-	-	-	5	12	9	8	11	8	11	8	11	64	21						
13-6-5	-	10	-	4	-	-	-	-	-	-	5	8	5	10	7	1	5			41	14						
13-4	16	-	10	-	11	-	13	-	8	-	2	-	-	-	-	-	-	-	-	60	-						
13-5	23	-	14	-	10	-	13	-	13	-	2	-	-	-	-	-	-	-	-	75	-						
13-6	6	-	7	-	4	-	8	-	6	-	7	-	-	-	-	-	-	-	-	38	-						
15-1-3	-	14	-	9	-	-	-	-	-	-	10	19	14	17	26	13	31			130	23						
15-9-1	-	8	-	14	-	-	-	-	-	-	14	9	10	7	19	8	13			80	22						
15-9-5	-	17	-	8	-	-	-	-	-	-	9	13	11	13	11	18	11			86	25						
15-1	17	-	10	-	17	-	21	-	19	-	10	-	-	-	-	-	-	-	-	94	-						
15-9	30	-	14	-	15	-	24	-	20	-	10	-	-	-	-	-	-	-	-	113	-						
16-6-8	-	3	-	7	-	-	-	-	-	-	6	3	3	4	6	3	5			30	10						
16-6-8-0	-	0	-	2	-	-	-	-	-	-	0	0	0	1	0	0	1			2	2						
16-6-12	-	2	-	0	-	-	-	-	-	-	1	3	2	4	1	5	2			18	2						
16-6-13	-	5	-	9	-	-	-	-	-	-	8	13	7	6	9	1	4			48	14						
16-8-4	-	12	-	9	-	-	-	-	-	-	16	12	10	25	13	11	21			108	21						
16-8-4-0	-	1	-	4	-	-	-	-	-	-	5	0	2	0	1	1	1			10	5						
16-8-13	-	12	-	13	-	-	-	-	-	-	9	10	9	13	10	6	21			78	25						
16-6	19	-	15	-	8	-	16	-	17	-	4	-	-	-	-	-	-	-	-	79	-						
16-6-0	2	-	0	-	0	-	1	-	1	-	0	-	-	-	-	-	-	-	-	4	-						
16-8	16	-	19	-	18	-	24	-	29	-	6	-	-	-	-	-	-	-	-	112	-						
16-8-0	2	-	3	-	1	-	6	-	6	-	0	-	-	-	-	-	-	-	-	18	-						
17-7-4	-	13	-	17	-	-	-	-	-	-	9	9	25	16	10	14	13			96	30						
17-7-8	-	9	-	18	-	-	-	-	-	-	12	17	16	21	8	13	16			103	27						
17-7-8-0	-	6	-	3	-	-	-	-	-	-	4	4	2	1	2	3	1			17	9						
17-7	18	-	20	-	14	-	27	-	28	-	6	-	-	-	-	-	-	-	-	113	-						
17-7-0	5	-	3	-	5	-	4	-	7	-	2	-	-	-	-	-	-	-	-	26	-						
Total	1084	835	798	824	787		955		974		1146		1015		1046		984		1087		832		947		11655	1659	

Statistique 8 - Interventions incendie (INCEND) selon la première caserne de la zone Comparatif des années 2009 et 2010

Casernes / Mois	Janvier		Février		Mars		Avril		Mai		Juin		Juillet		Août		Septembre		Octobre		Novembre		Décembre		Total	
	2009	2010	2009	2010	2009	2010	2009	2010	2009	2010	2009	2010	2009	2010	2009	2010	2009	2010	2009	2010	2009	2010	2009	2010	2009	2010
Caserne 1	6	8	14	9	11		7		13		8		5		4		6		7		10		6		97	17
Caserne 2	13	7	6	13	10		22		11		10		6		7		15		16		7		9		132	20
Caserne 3	11	14	11	11	7		4		12		5		13		8		13		20		8		24		136	25
Caserne 4	15	7	5	10	8		11		9		8		13		7		4		8		8		10		106	17
Caserne 5	3	6	5	2	6		7		4		5		2		4		2		7		6		7		58	8
Caserne 6	10	2	5	4	11		10		10		5		2		9		5		8		9		4		88	6
Caserne 7	8	2	6	2	10		12		3		7		4		5		2		1		3		2		63	4
Caserne 8	14	8	6	3	8		6		10		11		5		0		7		7		6		7		87	11
Caserne 9	12	9	14	4	13		10		11		6		7		9		7		8		5		6		108	13
Caserne 10	8	2	3	4	4		4		4		1		6		3		7		2		2		4		48	6
Caserne 11	2	3	2	0	1		2		0		1		0		1		1		1		1		2		14	3
Caserne 12	6	3	1	2	2		1		2		2		3		3		4		3		1		3		31	5
Caserne 13	5	4	4	1	2		4		1		0		4		0		0		1		0		5		26	5
Caserne 15	5	2	1	1	1		1		5		7		5		1		4		4		3		8		45	3
Caserne 16	6	3	3	6	0		2		5		2		7		2		4		3		4		6		44	9
Caserne 17	3	5	11	3	3		1		2		3		2		2		3		1		2		7		40	8
Total	127	85	97	75	97		104		102		81		84		65		84		97		75		110		1123	160

Top 5 des casernes les plus occupées pour le mois de février 2010

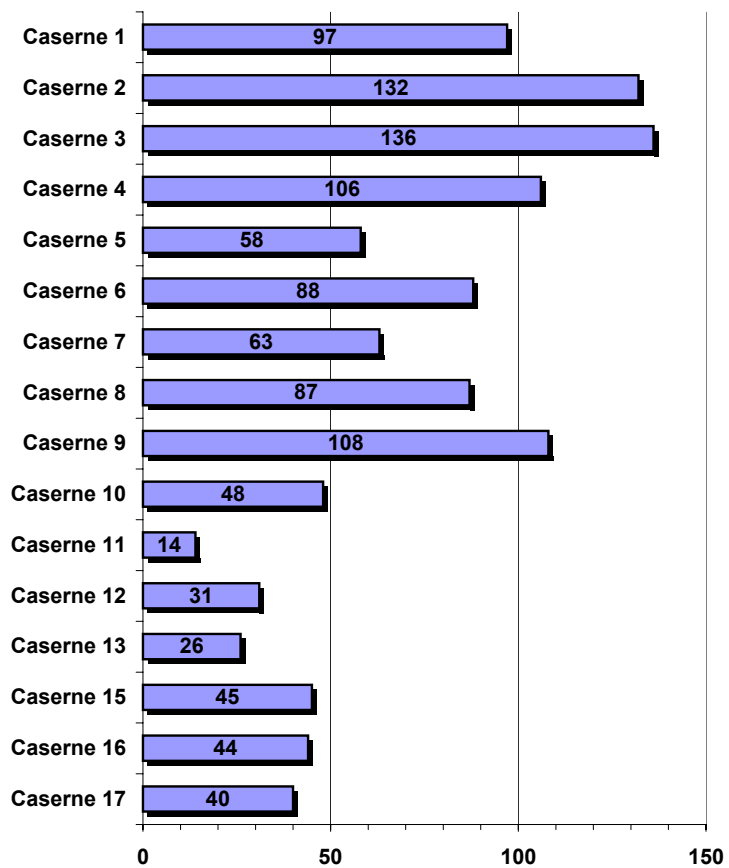
1. Caserne 2 13
2. Caserne 3 11
3. Caserne 4 10
4. Caserne 1 9
5. Caserne 16 6

Top 5 des casernes les plus occupées pour l'année 2010

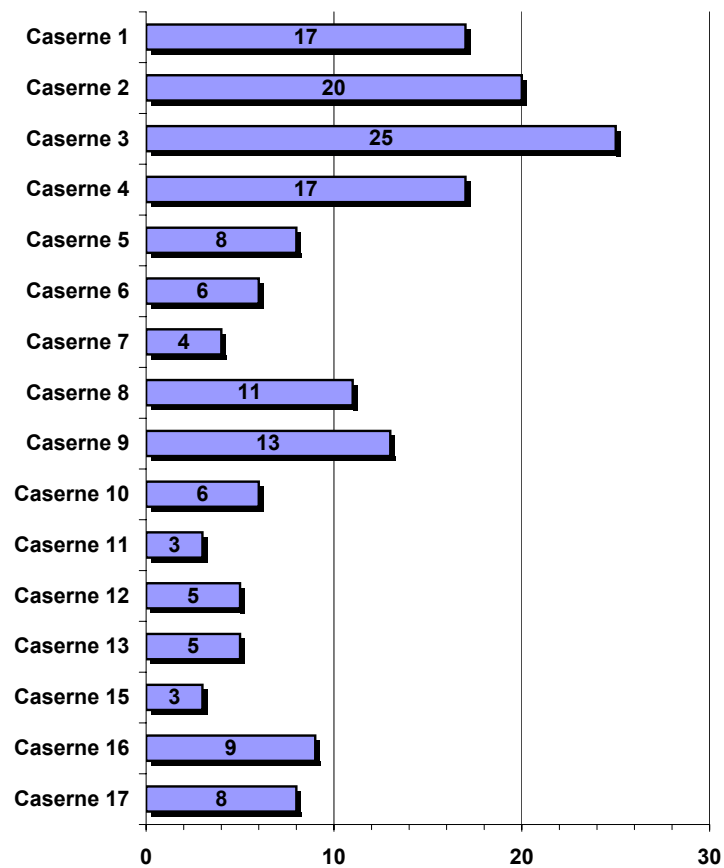
1. Caserne 3 25
2. Caserne 2 20
3. Casernes 1 et 4 17
4. Caserne 9 13
5. Caserne 8 11

Statistique 8 - Interventions incendie (INCEND) selon la première caserne de la zone Comparatif des années 2009 et 2010

Année 2009



Année 2010 (jusqu'au 28 février)



Statistique 9 - Interventions incendie (INCEND) selon la zone d'intervention Comparatif des années 2009 et 2010

Zones / Mois	Janvier		Février		Mars		Avril		Mai		Juin		Juillet		Août		Septembre		Octobre		Novembre		Décembre		Total		
	2009	2010	2009	2010	2009	2010	2009	2010	2009	2010	2009	2010	2009	2010	2009	2010	2009	2010	2009	2010	2009	2010	2009	2010	2009	2010	
1-2-3	-	0	-	0	-		-		-		1		3		2		1		2		4		0		13	0	
1-3-2	-	5	-	3	-		-		-		2		0		2		2		2		3		2		13	8	
1-3-15	-	2	-	6	-		-		-		3		2		0		3		2		2		4		16	8	
1-15-3	-	1	-	0	-		-		-		0		0		0		0		1		1		0		2	1	
1-2	4	-	5	-	2	-	3	-	5	-	1	-	-	-	-	-	-	-	-	-	-	-	-	-	-	20	-
1-3	2	-	7	-	5	-	2	-	8	-	1	-	-	-	-	-	-	-	-	-	-	-	-	-	-	25	-
1-15	0	-	2	-	4	-	2	-	0	-	0	-	-	-	-	-	-	-	-	-	-	-	-	-	-	8	-
2-1-3	-	1	-	4	-		-		-		0		1		2		3		2		2		6		16	5	
2-3-1	-	1	-	1	-		-		-		3		2		1		1		4		2		0		13	2	
2-4-3	-	1	-	5	-		-		-		2		3		1		8		3		2		1		20	6	
2-4-7	-	4	-	3	-		-		-		2		0		1		2		5		0		1		11	7	
2-7-4	-	0	-	0	-		-		-		0		0		2		1		2		1		1		7	0	
2-15-1	-	0	-	0	-		-		-		1		0		0		0		0		0		0		1	0	
2-1	3	-	0	-	0	-	3	-	1	-	0	-	-	-	-	-	-	-	-	-	-	-	-	-	-	7	-
2-3	3	-	1	-	1	-	8	-	3	-	0	-	-	-	-	-	-	-	-	-	-	-	-	-	-	16	-
2-4	5	-	5	-	7	-	9	-	6	-	2	-	-	-	-	-	-	-	-	-	-	-	-	-	-	34	-
2-7	2	-	0	-	2	-	2	-	1	-	0	-	-	-	-	-	-	-	-	-	-	-	-	-	-	7	-
3-1-2	-	11	-	10	-		-		-		2		4		3		6		12		5		15		47	21	
3-1-5	-	0	-	0	-		-		-		0		2		1		4		3		1		2		13	0	
3-4-2	-	0	-	0	-		-		-		0		1		1		0		2		0		2		6	0	
3-4-13	-	3	-	1	-		-		-		0		5		3		1		2		1		5		17	4	
3-5-15	-	0	-	0	-		-		-		0		1		0		2		1		1		0		5	0	
3-1	5	-	10	-	7	-	2	-	10	-	0	-	-	-	-	-	-	-	-	-	-	-	-	-	-	34	-
3-4	4	-	1	-	0	-	1	-	2	-	2	-	-	-	-	-	-	-	-	-	-	-	-	-	-	10	-
3-5	2	-	0	-	0	-	1	-	0	-	1	-	-	-	-	-	-	-	-	-	-	-	-	-	-	4	-
4-2-3	-	0	-	4	-		-		-		2		5		3		1		2		2		3		18	4	
4-2-7	-	0	-	1	-		-		-		0		1		0		0		0		0		0		1	1	

(suite page suivante)

Statistique 9 - Interventions incendie (INCEND) selon la zone d'intervention Comparatif des années 2009 et 2010

Zones / Mois	Janvier		Février		Mars		Avril		Mai		Juin		Juillet		Août		Septembre		Octobre		Novembre		Décembre		Total	
	2009	2010	2009	2010	2009	2010	2009	2010	2009	2010	2009	2010	2009	2010	2009	2010	2009	2010	2009	2010	2009	2010	2009	2010	2009	2010
4-2-13	-	4	-	5	-	-	-	-	0	3	3	2	2	4	3	17	9									
4-8-7	-	0	-	0	-	-	-	0	0	0	0	0	0	0	0	0	0									
4-13-2	-	2	-	0	-	-	-	0	2	0	0	2	0	0	4	2										
4-13-8	-	1	-	0	-	-	-	2	2	1	1	2	2	4	14	1										
4-2	4	-	1	-	0	-	3	-	5	-	1	-	-	-	-	14	-									
4-7	2	-	1	-	1	-	0	-	0	-	0	-	-	-	-	4	-									
4-13	9	-	3	-	7	-	8	-	4	-	3	-	-	-	-	34	-									
5-3-6	-	0	-	0	-	-	-	0	1	1	0	1	0	1	4	0										
5-3-15	-	0	-	0	-	-	-	0	0	0	0	0	0	2	2	0										
5-6-13	-	4	-	0	-	-	-	4	1	2	1	4	5	3	20	4										
5-9-3	-	1	-	1	-	-	-	0	0	0	0	1	0	0	1	2										
5-10-6	-	1	-	1	-	-	-	0	0	0	1	1	0	1	3	2										
5-13-3	-	0	-	0	-	-	-	0	0	1	0	0	1	0	2	0										
5-3	0	-	1	-	1	-	1	-	1	-	0	-	-	-	-	4	-									
5-6	3	-	4	-	4	-	5	-	3	-	1	-	-	-	-	20	-									
5-13	0	-	0	-	1	-	1	-	0	-	0	-	-	-	-	2	-									
6-5-12	-	0	-	1	-	-	-	0	0	0	4	1	4	0	9	1										
6-5-13	-	0	-	1	-	-	-	1	0	0	0	1	2	2	6	1										
6-10-5	-	0	-	1	-	-	-	1	0	3	0	3	0	1	8	1										
6-12-5	-	2	-	1	-	-	-	2	2	3	1	0	3	1	12	3										
6-12-10	-	0	-	0	-	-	-	0	0	0	0	0	0	0	0	0										
6-12-10-0	-	0	-	0	-	-	-	0	0	0	0	0	0	0	0	0										
6-13-5	-	0	-	0	-	-	-	0	0	1	0	3	0	0	4	0										
6-16-13	-	0	-	0	-	-	-	0	0	2	0	0	0	0	2	0										
6-5	4	-	3	-	5	-	2	-	5	-	0	-	-	-	-	19	-									
6-10	1	-	2	-	1	-	3	-	0	-	0	-	-	-	-	7	-									
6-12	4	-	0	-	1	-	1	-	1	-	0	-	-	-	-	7	-									

(suite page suivante)

Statistique 9 - Interventions incendie (INCEND) selon la zone d'intervention Comparatif des années 2009 et 2010

Zones / Mois	Janvier		Février		Mars		Avril		Mai		Juin		Juillet		Août		Septembre		Octobre		Novembre		Décembre		Total	
	2009	2010	2009	2010	2009	2010	2009	2010	2009	2010	2009	2010	2009	2010	2009	2010	2009	2010	2009	2010	2009	2010	2009	2010	2009	2010
6-12-0	0	-	0	-	0	-	0	-	0	-	0	-	-	-	-	-	-	-	-	-	-	-	-	-	0	-
6-13	0	-	0	-	1	-	1	-	1	-	0	-	-	-	-	-	-	-	-	-	-	-	-	-	3	-
6-16	1	-	0	-	3	-	3	-	3	-	1	-	-	-	-	-	-	-	-	-	-	-	-	-	11	-
6-16-0	0	-	0	-	0	-	0	-	0	-	0	-	-	-	-	-	-	-	-	-	-	-	-	-	0	-
7-2-4	-	1	-	0	-	-	-	-	-	-	2	-	2	-	1	-	0	-	1	-	1	-	0	-	7	1
7-4-17	-	0	-	0	-	-	-	-	-	-	2	-	0	-	0	-	0	-	0	-	0	-	1	-	3	0
7-17-2	-	0	-	0	-	-	-	-	-	-	0	-	1	-	0	-	1	-	0	-	0	-	0	-	2	0
7-17-4	-	1	-	2	-	-	-	-	-	-	2	-	1	-	4	-	1	-	0	-	2	-	1	-	11	3
7-2	1	-	1	-	4	-	3	-	0	-	0	-	-	-	-	-	-	-	-	-	-	-	-	-	9	-
7-4	4	-	3	-	2	-	5	-	0	-	1	-	-	-	-	-	-	-	-	-	-	-	-	-	15	-
7-17	3	-	2	-	4	-	4	-	3	-	0	-	-	-	-	-	-	-	-	-	-	-	-	-	16	-
8-4-7	-	0	-	0	-	-	-	-	-	-	0	-	3	-	0	-	0	-	1	-	0	-	1	-	5	0
8-4-13	-	1	-	1	-	-	-	-	-	-	0	-	0	-	0	-	1	-	2	-	3	-	2	-	8	2
8-4-17	-	0	-	0	-	-	-	-	-	-	3	-	0	-	0	-	0	-	0	-	0	-	2	-	5	0
8-16-4	-	6	-	2	-	-	-	-	-	-	3	-	1	-	0	-	4	-	4	-	3	-	2	-	17	8
8-16-4-0	-	0	-	0	-	-	-	-	-	-	0	-	0	-	0	-	0	-	0	-	0	-	0	-	0	0
8-17-7	-	1	-	0	-	-	-	-	-	-	3	-	1	-	0	-	2	-	0	-	0	-	0	-	6	1
8-4	9	-	4	-	4	-	4	-	5	-	1	-	-	-	-	-	-	-	-	-	-	-	-	-	27	-
8-16	5	-	1	-	3	-	0	-	5	-	1	-	-	-	-	-	-	-	-	-	-	-	-	-	15	-
8-16-0	0	-	0	-	0	-	0	-	0	-	0	-	-	-	-	-	-	-	-	-	-	-	-	-	0	-
8-17	0	-	1	-	1	-	2	-	0	-	0	-	-	-	-	-	-	-	-	-	-	-	-	-	4	-
9-5-10	-	0	-	0	-	-	-	-	-	-	0	-	1	-	1	-	0	-	0	-	1	-	0	-	3	0
9-5-15	-	2	-	0	-	-	-	-	-	-	0	-	0	-	1	-	2	-	0	-	0	-	1	-	4	2
9-10-15	-	4	-	2	-	-	-	-	-	-	5	-	3	-	4	-	3	-	4	-	2	-	0	-	21	6
9-15-5	-	3	-	2	-	-	-	-	-	-	1	-	3	-	2	-	1	-	4	-	2	-	5	-	18	5
9-15-10	-	0	-	0	-	-	-	-	-	-	0	-	0	-	1	-	1	-	0	-	0	-	0	-	2	0
9-5	2	-	1	-	6	-	2	-	1	-	0	-	-	-	-	-	-	-	-	-	-	-	-	-	12	-

(suite page suivante)

Statistique 9 - Interventions incendie (INCEND) selon la zone d'intervention Comparatif des années 2009 et 2010

Zones / Mois	Janvier		Février		Mars		Avril		Mai		Juin		Juillet		Août		Septembre		Octobre		Novembre		Décembre		Total	
	2009	2010	2009	2010	2009	2010	2009	2010	2009	2010	2009	2010	2009	2010	2009	2010	2009	2010	2009	2010	2009	2010	2009	2010	2009	2010
9-10	8	-	8	-	4	-	6	-	8	-	0	-	-	-	-	-	-	-	-	-	-	-	-	-	34	-
9-15	2	-	5	-	3	-	2	-	2	-	0	-	-	-	-	-	-	-	-	-	-	-	-	-	14	-
10-5-6	-	0	-	0	-	-	-	-	-	-	0	-	1	-	0	-	0	-	0	-	0	-	0	-	1	0
10-6-12	-	0	-	0	-	-	-	-	-	-	0	-	0	-	0	-	2	-	0	-	0	-	1	-	3	0
10-9-5	-	2	-	2	-	-	-	-	-	-	1	-	4	-	2	-	4	-	2	-	1	-	1	-	15	4
10-9-11	-	0	-	0	-	-	-	-	-	-	0	-	0	-	0	-	1	-	0	-	0	-	0	-	1	0
10-11-9	-	0	-	2	-	-	-	-	-	-	0	-	1	-	1	-	0	-	0	-	1	-	2	-	5	2
10-11-9-0	-	0	-	0	-	-	-	-	-	-	0	-	0	-	0	-	0	-	0	-	0	-	0	-	0	0
10-5	0	-	1	-	0	-	1	-	2	-	0	-	-	-	-	-	-	-	-	-	-	-	-	-	4	-
10-6	0	-	1	-	0	-	1	-	0	-	0	-	-	-	-	-	-	-	-	-	-	-	-	-	2	-
10-6-0	0	-	0	-	0	-	0	-	0	-	0	-	-	-	-	-	-	-	-	-	-	-	-	-	0	-
10-9	6	-	0	-	3	-	1	-	1	-	0	-	-	-	-	-	-	-	-	-	-	-	-	-	11	-
10-11	2	-	0	-	1	-	1	-	1	-	0	-	-	-	-	-	-	-	-	-	-	-	-	-	5	-
10-11-0	0	-	1	-	0	-	0	-	0	-	0	-	-	-	-	-	-	-	-	-	-	-	-	-	1	-
11-10-9	-	2	-	0	-	-	-	-	-	-	0	-	0	-	1	-	1	-	0	-	1	-	2	-	5	2
11-10-9-0	-	1	-	0	-	-	-	-	-	-	1	-	0	-	0	-	0	-	1	-	0	-	0	-	2	1
11-10	2	-	2	-	0	-	1	-	0	-	0	-	-	-	-	-	-	-	-	-	-	-	-	-	5	-
11-10-0	0	-	0	-	1	-	1	-	0	-	0	-	-	-	-	-	-	-	-	-	-	-	-	-	2	-
12-6-10	-	3	-	1	-	-	-	-	-	-	1	-	3	-	2	-	2	-	2	-	1	-	2	-	13	4
12-6-10-0	-	0	-	0	-	-	-	-	-	-	1	-	0	-	1	-	0	-	0	-	0	-	0	-	2	0
12-6-16	-	0	-	1	-	-	-	-	-	-	0	-	0	-	0	-	2	-	1	-	0	-	1	-	4	1
12-6-16-0	-	0	-	0	-	-	-	-	-	-	0	-	0	-	0	-	0	-	0	-	0	-	0	-	0	0
12-6	6	-	1	-	1	-	1	-	1	-	0	-	-	-	-	-	-	-	-	-	-	-	-	-	10	-
12-6-0	0	-	0	-	1	-	0	-	1	-	0	-	-	-	-	-	-	-	-	-	-	-	-	-	2	-
13-4-5	-	1	-	0	-	-	-	-	-	-	0	-	1	-	0	-	0	-	0	-	0	-	0	-	1	1
13-4-8	-	1	-	0	-	-	-	-	-	-	0	-	0	-	0	-	0	-	0	-	0	-	0	-	0	1
13-5-4	-	0	-	0	-	-	-	-	-	-	0	-	1	-	0	-	0	-	0	-	0	-	0	-	1	0

(suite page suivante)

Statistique 9 - Interventions incendie (INCEND) selon la zone d'intervention Comparatif des années 2009 et 2010

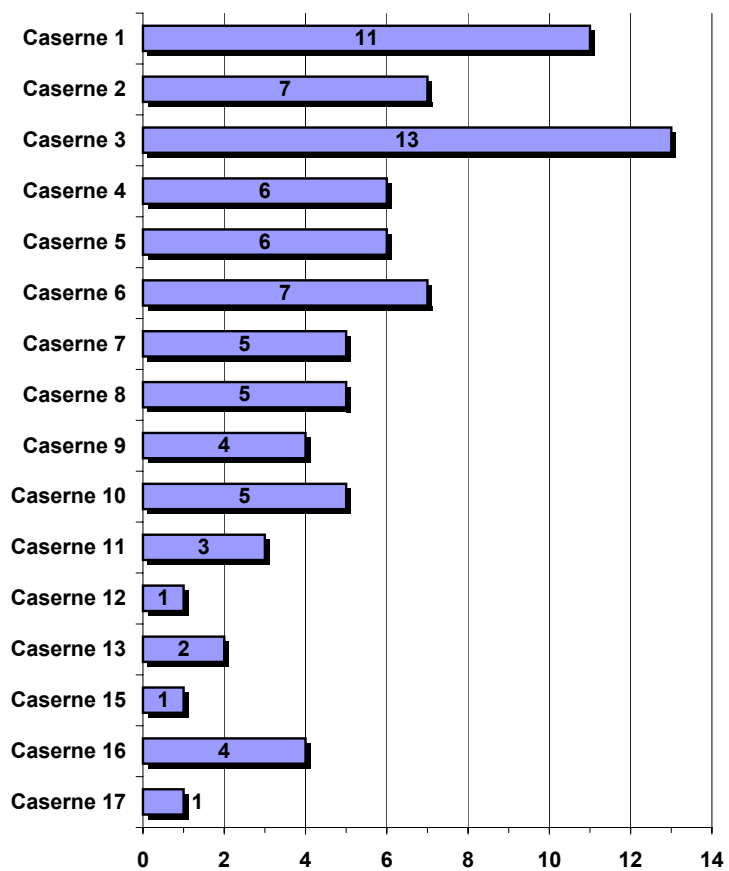
Zones / Mois	Janvier		Février		Mars		Avril		Mai		Juin		Juillet		Août		Septembre		Octobre		Novembre		Décembre		Total	
	2009	2010	2009	2010	2009	2010	2009	2010	2009	2010	2009	2010	2009	2010	2009	2010	2009	2010	2009	2010	2009	2010	2009	2010	2009	2010
13-5-6	-	1	-	1	-		-		-		0		0		0		0		0		0		4		4	2
13-6-5	-	1	-	0	-		-		-		0		2		0		0		1		0		1		4	1
13-4	2	-	0	-	1	-	0	-	0	-	0	-	-	-	-	-	-	-	-	-	-	-	-	-	3	-
13-5	2	-	1	-	1	-	2	-	1	-	0	-	-	-	-	-	-	-	-	-	-	-	-	-	7	-
13-6	1	-	3	-	0	-	2	-	0	-	0	-	-	-	-	-	-	-	-	-	-	-	-	-	6	-
15-1-3	-	1	-	0	-		-		-		2		1		0		1		2		2		6		14	1
15-9-1	-	0	-	0	-		-		-		0		1		0		1		2		1		1		6	0
15-9-5	-	1	-	1	-		-		-		3		3		1		2		0		0		1		10	2
15-1	4	-	0	-	0	-	0	-	2	-	1	-	-	-	-	-	-	-	-	-	-	-	-	-	7	-
15-9	1	-	1	-	1	-	1	-	3	-	1	-	-	-	-	-	-	-	-	-	-	-	-	-	8	-
16-6-8	-	0	-	2	-		-		-		0		1		0		0		0		0		0		1	2
16-6-8-0	-	0	-	0	-		-		-		0		0		0		0		0		0		0		0	0
16-6-12	-	0	-	0	-		-		-		0		1		0		0		0		1		1		3	0
16-6-13	-	0	-	1	-		-		-		0		2		1		0		1		1		0		5	1
16-8-4	-	1	-	1	-		-		-		1		1		0		3		1		0		1		7	2
16-8-4-0	-	0	-	0	-		-		-		0		0		0		0		0		0		0		0	0
16-8-13	-	2	-	2	-		-		-		0		2		1		1		1		2		4		11	4
16-6	3	-	1	-	0	-	0	-	1	-	1	-	-	-	-	-	-	-	-	-	-	-	-	-	6	-
16-6-0	0	-	0	-	0	-	0	-	0	-	0	-	-	-	-	-	-	-	-	-	-	-	-	-	0	-
16-8	2	-	2	-	0	-	2	-	1	-	0	-	-	-	-	-	-	-	-	-	-	-	-	-	7	-
16-8-0	1	-	0	-	0	-	0	-	3	-	0	-	-	-	-	-	-	-	-	-	-	-	-	-	4	-
17-7-4	-	2	-	2	-		-		-		1		0		0		1		0		2		2		6	4
17-7-8	-	3	-	0	-		-		-		1		2		2		2		1		0		4		12	3
17-7-8-0	-	0	-	1	-		-		-		0		0		0		0		0		0		1		1	1
17-7	2	-	8	-	1	-	1	-	2	-	1	-	-	-	-	-	-	-	-	-	-	-	-	-	15	-
17-7-0	1	-	3	-	2	-	0	-	0	-	0	-	-	-	-	-	-	-	-	-	-	-	-	-	6	-
Total	127	85	97	75	97		104		102		81		84		65		84		97		75		110		1123	160

**Statistique 14 - Interventions incendie de 2 alarmes et plus selon la première caserne de la zone
Comparatif des années 2009 et 2010**

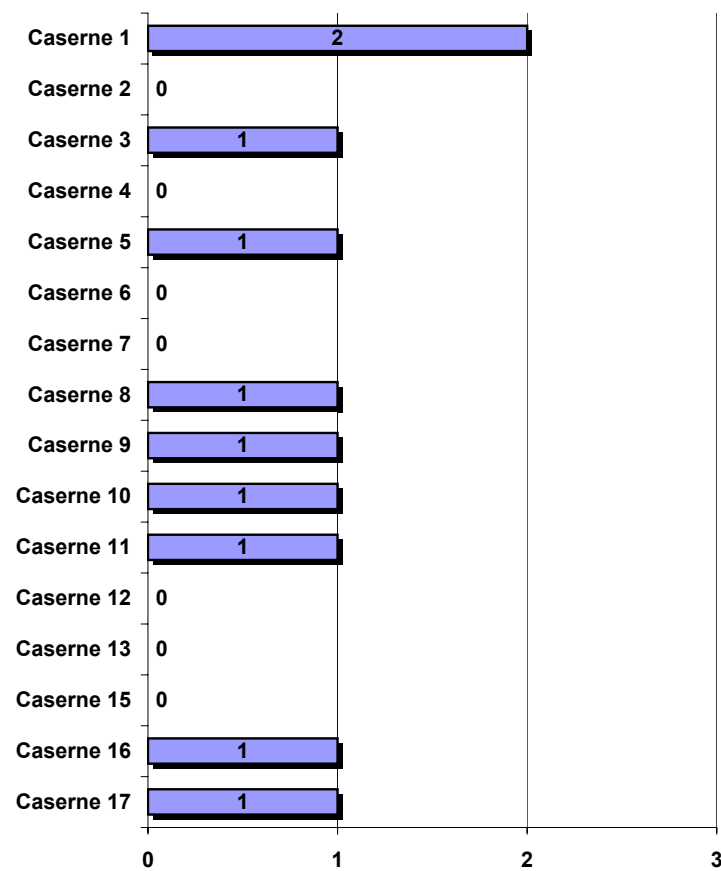
Casernes / Mois	Janvier		Février		Mars		Avril		Mai		Juin		Juillet		Août		Septembre		Octobre		Novembre		Décembre		Total	
	2009	2010	2009	2010	2009	2010	2009	2010	2009	2010	2009	2010	2009	2010	2009	2010	2009	2010	2009	2010	2009	2010	2009	2010	2009	2010
Caserne 1	1	0	1	2	3		1		2		0		1		0		0		1		1		0		11	2
Caserne 2	1	0	1	0	1		1		0		0		0		1		1		0		1		0		7	0
Caserne 3	2	1	2	0	0		1		2		1		0		0		2		1		0		2		13	1
Caserne 4	0	0	0	0	0		0		2		1		1		0		1		1		0		0		6	0
Caserne 5	1	1	0	0	0		0		0		1		0		0		0		0		2		2		6	1
Caserne 6	1	0	0	0	1		0		0		1		1		0		0		0		2		1		7	0
Caserne 7	2	0	0	0	1		1		1		0		0		0		0		0		0		0		5	0
Caserne 8	1	1	0	0	1		0		1		0		0		0		0		1		1		0		5	1
Caserne 9	0	1	1	0	2		1		0		0		0		0		0		0		0		0		4	1
Caserne 10	0	0	0	1	0		0		0		0		2		0		1		1		0		1		5	1
Caserne 11	1	1	1	0	0		0		0		1		0		0		0		0		0		0		3	1
Caserne 12	0	0	0	0	0		0		0		0		0		1		0		0		0		0		1	0
Caserne 13	1	0	0	0	0		0		0		0		0		0		0		0		0		1		2	0
Caserne 15	0	0	0	0	0		0		0		0		0		0		0		0		0		1		1	0
Caserne 16	1	0	1	1	0		0		0		0		0		0		0		0		1		1		4	1
Caserne 17	1	1	0	0	0		0		0		0		0		0		0		0		0		0		1	1
Total	13	6	7	4	9		5		8		5		5		2		5		5		8		9		81	10

Statistique 14 - Interventions incendie de 2 alarmes et plus selon la première caserne de la zone Comparatif des années 2009 et 2010

Année 2009



Année 2010 (jusqu'au 28 février)

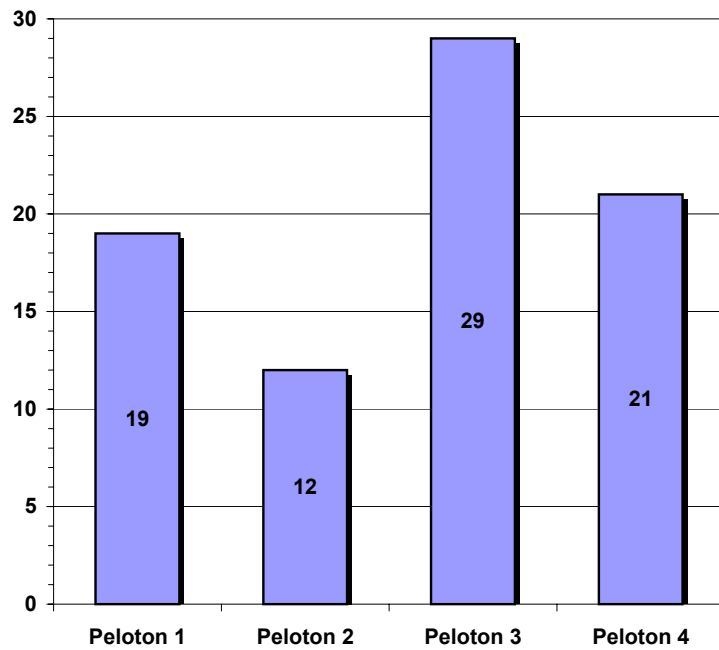


**Statistique 15 - Interventions incendie de 2 alarmes et plus selon le peloton
Comparatif des années 2009 et 2010**

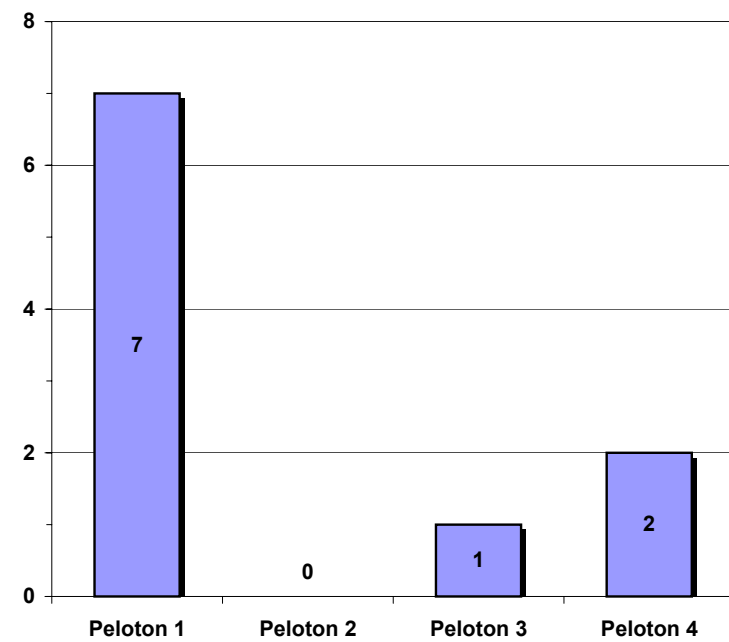
Peloton / Mois	Janvier		Février		Mars		Avril		Mai		Juin		Juillet		Août		Septembre		Octobre		Novembre		Décembre		Total	
	2009	2010	2009	2010	2009	2010	2009	2010	2009	2010	2009	2010	2009	2010	2009	2010	2009	2010	2009	2010	2009	2010	2009	2010	2009	2010
Peloton 1	1	4	2	3	4		1		2		1		2		1		0		0		2		3		19	7
Peloton 2	1	0	1	0	2		2		1		1		1		0		1		0		1		1		12	0
Peloton 3	9	1	2	0	1		2		1		2		1		1		3		1		3		3		29	1
Peloton 4	2	1	2	1	2		0		4		1		1		0		1		4		2		2		21	2
Total	13	6	7	4	9		5		8		5		5		2		5		5		8		9		81	10

Statistique 15 - Interventions incendie de 2 alarmes et plus selon le peloton Comparatif des années 2009 et 2010

Année 2009



Année 2010 (jusqu'au 28 février)



Annexe A

Définition des codes d'appels

ALAINC	Système d'alarme en opération / Rétablir un système d'alarme
DEGEAU	Dégât d'eau
ELECTR	Danger électrique
INCEND	Intervention incendie
VERINC	Vérification incendie
ACCRTE	Accident de la route
MACHOI	Accident de la route - Utilisation des pinces de désincarcération nécessaire
VERDAN	Vérification de produits dangereux
INTDAN	Intervention en matières dangereuses (code utilisé avant le 12 juin 2009)
INDAN1	Intervention en matières dangereuses - Niveaux 1, 2 et 3 (code utilisé après le 12 juin 2009)
FUIEXT	Fuite de gaz extérieure
FUIINT	Fuite de gaz intérieure
IASPOL	Assistance aux policiers
IASAMB	Assistance aux ambulanciers
FEUVEH	Feu de véhicule
FEUHER	Feu d'herbe ou de champ
FEUREB	Feu de rebus, sans danger de propagation
FEUBRO	Feu de broussaille
STRDAN	Structure dangeureuse
ASCENS	Assistance à une personne prise dans un ascenseur
NAUTIQ	Sauvetage nautique
ASSIST	Assistance à un citoyen
ANNULE	Intervention annulée au RAO
TEST	Intervention fictive pour test du RAO
AVECRA	Écrasement d'aéronef (code utilisé avant le 15 juillet 2009)
AVIONE	Écrasement d'aéronef (nouveau code depuis le 15 juillet 2009)
AVIDIF	Aéronef en difficulté (code utilisé avant le 15 juillet 2009)
AVIOND	Aéronef en difficulté (nouveau code depuis le 15 juillet 2009)
GRIMPE	Sauvetage technique en hauteur
ESCLOS	Sauvetage en espace clos
ICOLSU	Intervention pour colis suspect

Annexe B

Notes explicatives et particularité des statistiques

Statistique 1

Depuis le 12 juin 2009, le code d'intervention pour les interventions en matières dangereuses, INTDAN, a été aboli et remplacé par le code INDAN1, qui inclut les niveaux INDAN1, INDAN2 et INDAN3. De plus, les codes pour fuites de gaz extérieure, FUIEXT, ainsi que fuites de gaz intérieure, FUIINT, font leur apparition. Pour cette raison, aucune information n'est disponible de juillet à décembre 2009 pour le code d'intervention INTDAN, ainsi que de janvier à mai 2009 pour les nouveaux codes INDAN1, FUIEXT et FUIINT.

Le code d'intervention ICOLSU a toujours été utilisé par le SPCIQ, mais pas par la répartition 911. Depuis le 12 juin 2009, ce code d'intervention est maintenant utilisé pour l'acheminement des ressources. Pour cette raison, aucune information n'est disponible de janvier à mai 2009.

Depuis le 15 juillet 2009, le code d'intervention pour les avions en difficulté, AVIDIF, a été aboli et remplacé par le code AVIOND. De plus, le code d'intervention pour les écrasement d'avions, AVECRA, a été aboli et remplacé par le code AVIONE. Pour cette raison, aucune information n'est disponible de août à décembre 2009 pour les codes d'interventions AVIDIF et AVECRA, ainsi que de janvier à juin 2009 pour les nouveaux codes AVIOND et AVIONE.

Statistiques 3 et 9

Depuis le 12 juin 2009, suite à l'ouverture de la caserne 12, le système de zones à deux chiffres, tel que nous l'avons connu depuis plusieurs années, a été aboli et a été remplacé par un système à trois chiffres. Pour cette raison, aucune information n'est disponible de janvier à avril 2009 pour le nouveau système de zones à trois chiffres, ainsi que de juin à décembre 2009 pour le système de zones à deux chiffres.

Dans ces tableaux de données, l'ancien système de zones maintenant aboli apparaît en caractères italique pâle. Les données sont conservées pour assurer le décompte annuel des appels.