

Statistiques d'appels du SPCIQ

Édition de février 2010

Statistiques détaillées



Crédits

Photo page couverture

Incendie de 3 alarmes au 236 Grande Allée Ouest,
le 7 février 2010 à 0h58.
Photo archives SPIQ.CA, Gilles Lavoie

Compilation des données

René Jobin
Isabelle Thibodeau

Infographie, tableaux et graphiques

René Jobin



Table des matières

Statistiques des appels de toutes natures

Statistique 1A - Appels totaux selon la nature (en nombres)	4
Statistique 1B - Appels totaux selon la nature (en pourcentages)	6
Statistique 2A - Appels de toutes natures selon la première caserne de la zone (en nombres)	8
Statistique 2B - Appels de toutes natures selon la première caserne de la zone (en pourcentages)	10
Statistique 3 - Appels de toutes natures selon la zone d'intervention (en nombres)	11
Statistique 4A - Appels de toutes natures selon la catégorie de bâtiment (en nombres)	16
Statistique 4B - Appels de toutes natures selon la catégorie de bâtiment (en pourcentages)	16
Statistique 5A - Appels de toutes natures selon la période du jour (en nombres)	18
Statistique 5B - Appels de toutes natures selon la période du jour (en pourcentages)	18
Statistique 6A - Appels de toutes natures selon le district (en nombres)	20
Statistique 6B - Appels de toutes natures selon le district (en pourcentages)	20
Statistique 7A - Appels de toutes natures selon la priorité de déplacement des véhicules (en nombres)	22
Statistique 7B - Appels de toutes natures selon la priorité de déplacement des véhicules (en pourcentages)	22

Statistiques des interventions incendie (INCEND)

Statistique 8A - Interventions incendie (INCEND) selon la première caserne de la zone (en nombres)	24
Statistique 8B - Interventions incendie (INCEND) selon la première caserne de la zone (en pourcentages)	26
Statistique 9 - Interventions incendie (INCEND) selon la zone d'intervention (en nombres)	27
Statistique 10A - Interventions incendie (INCEND) selon la catégorie de bâtiment (en nombres)	32
Statistique 10B - Interventions incendie (INCEND) selon la catégorie de bâtiment (en pourcentages)	32

Table des matières

Statistique 11A - Interventions incendie (INCEND) selon la période du jour (en nombres)	34
Statistique 11B - Interventions incendie (INCEND) selon la période du jour (en pourcentages)	34
Statistique 12A - Interventions incendie (INCEND) selon le district (en nombres)	36
Statistique 12B - Interventions incendie (INCEND) selon le district (en pourcentages)	36
Statistique 13A - Interventions incendie (INCEND) selon le niveau d'alarme (en nombres)	38
Statistique 13B - Interventions incendie (INCEND) selon le niveau d'alarme (en pourcentages)	38

Statistiques des interventions incendie de 2 alarmes et plus

Statistique 14 - Interventions incendie de 2 alarmes et plus selon la première caserne de la zone (en nombres)	39
Statistique 15A - Interventions incendie de 2 alarmes et plus selon le peloton (en nombres)	41
Statistique 15B - Interventions incendie de 2 alarmes et plus selon le peloton (en pourcentages)	41
Statistique 16A - Interventions incendie de 2 alarmes et plus selon la catégorie de bâtiment (en nombres)	43
Statistique 16B - Interventions incendie de 2 alarmes et plus selon la catégorie de bâtiment (en pourcentages)	43
Statistique 17A - Interventions incendie de 2 alarmes et plus selon la période du jour (en nombres)	45
Statistique 17B - Interventions incendie de 2 alarmes et plus selon la période du jour (en pourcentages)	45
Statistique 18A - Interventions incendie de 2 alarmes et plus selon le district (en nombres)	47
Statistique 18B - Interventions incendie de 2 alarmes et plus selon le district (en pourcentages)	47

Annexes

Annexe A - Définition des codes d'appels	i
Annexe B - Notes explicatives et particularités des statistiques	ii

Statistique 1A - Appels totaux selon la nature (en nombres)
Comparatif des années 2009 et 2010

Code / Mois	Janvier		Février		Mars		Avril		Mai		Juin		Juillet		Août		Septembre		Octobre		Novembre		Décembre		Total	
	2009	2010	2009	2010	2009	2010	2009	2010	2009	2010	2009	2010	2009	2010	2009	2010	2009	2010	2009	2010	2009	2010	2009	2010	2009	2010
ALAINC	464	371	327	297	367		342		359		410		464		433		476		422		352		391		4807	668
DEGEAU	64	24	48	14	38		42		9		36		35		22		6		14		18		30		362	38
ELECTR	54	24	39	101	39		34		42		89		65		48		22		137		17		50		636	125
INCEND	127	85	97	75	97		104		102		81		84		65		84		97		75		110		1123	160
VERINC	96	115	57	103	53		127		154		212		149		217		170		143		131		130		1639	218
ACCRTE	108	70	64	82	38		60		61		71		55		87		60		75		85		85		849	152
MACHOI	33	22	16	26	15		18		10		12		15		14		12		12		9		15		181	48
VERDAN	19	35	26	25	29		29		34		24		21		23		20		38		32		30		325	60
INTDAN	37	-	57	-	42	-	41	-	25	-	10	-	-	-	-	-	-	-	-	-	-	-	-	-	212	-
INDAN1	-	1	-	0	-		-		-		3		9		1		3		7		2		3		28	1
FUIEXT	-	4	-	3	-		-		-		4		1		3		0		5		2		3		18	7
FUIINT	-	1	-	1	-		-		-		1		0		0		0		3		0		1		5	2
IASPOL	9	13	8	6	6		15		18		15		9		13		12		18		12		9		144	19
IASAMB	0	7	6	4	4		2		2		4		0		2		3		0		3		1		27	11
FEUVEH	26	14	20	13	14		9		23		27		27		27		17		21		22		23		256	27
FEUREB	13	7	4	9	14		50		41		38		32		39		51		27		35		9		353	16
FEUHER	0	0	0	1	0		29		39		16		5		10		9		9		15		2		134	1
FEUBRO	0	0	0	0	0		8		7		3		1		1		2		2		6		2		32	0
STRDAN	5	8	9	22	17		14		7		15		8		12		1		25		2		23		138	30
ASCENS	7	10	9	6	3		7		10		10		8		9		7		10		6		10		96	16
NAUTIQ	2	1	0	1	4		0		7		3		3		1		2		1		0		1		24	2
ASSIST	3	5	1	1	1		3		1		7		9		6		9		1		4		6		51	6
ANNULE	12	14	6	5	2		7		13		17		11		10		12		16		4		12		122	19
TEST	4	4	2	29	2		12		8		29		2		1		1		2		0		0		63	33

(suite page suivante)

Statistique 1A - Appels totaux selon la nature (en nombres)
Comparatif des années 2009 et 2010

Code / Mois	Janvier		Février		Mars		Avril		Mai		Juin		Juillet		Août		Septembre		Octobre		Novembre		Décembre		Total	
	2009	2010	2009	2010	2009	2010	2009	2010	2009	2010	2009	2010	2009	2010	2009	2010	2009	2010	2009	2010	2009	2010	2009	2010	2009	2010
AVIDIF	1	-	2	-	1	-	1	-	0	-	2	-	2	-	-	-	-	-	-	-	-	-	-	-	9	-
AVIOND	-	0	-	0	-	-	-	-	-	-	-	-	0	-	2	-	1	-	1	-	0	-	0	-	4	0
AVECRA	0	-	0	-	0	-	1	-	0	-	0	-	0	-	-	-	-	-	-	-	-	-	-	-	1	-
AVIONE	-	0	-	0	-	-	-	-	-	-	-	-	0	-	0	-	0	-	0	-	0	-	0	-	0	0
GRIMPE	0	0	0	0	1	-	0	-	1	-	7	-	0	-	0	-	4	-	1	-	0	-	1	-	15	0
ESCLOS	0	0	0	0	0	-	0	-	1	-	0	-	0	-	0	-	0	-	0	-	0	-	0	-	1	0
ICOLSU	-	0	-	0	-	-	-	-	-	-	0	-	0	-	0	-	0	-	0	-	0	-	0	-	0	0
Total	1084	835	798	824	787	-	955	-	974	-	1146	-	1015	-	1046	-	984	-	1087	-	832	-	947	-	11655	1659

Statistique 1B - Appels totaux selon la nature (en pourcentages)
Comparatif des années 2009 et 2010

Code / Mois	Janvier		Février		Mars		Avril		Mai		Juin		Juillet		Août		Septembre		Octobre		Novembre		Décembre		Moyenne		
	2009	2010	2009	2010	2009	2010	2009	2010	2009	2010	2009	2010	2009	2010	2009	2010	2009	2010	2009	2010	2009	2010	2009	2010	2009	2010	
ALAINC	42,8	44,4	41,0	36,0	46,6		35,8		36,9		35,8		45,7		41,4		48,4		38,8		42,3		41,3		41,4	40,2	
DEGEAU	5,9	2,9	6,0	1,7	4,8		4,4		0,9		3,1		3,4		2,1		0,6		1,3		2,2		3,2		3,2	2,3	
ELECTR	5,0	2,9	4,9	12,3	5,0		3,6		4,3		7,8		6,4		4,6		2,2		12,6		2,0		5,3		5,3	7,6	
INCEND	11,7	10,2	12,2	9,1	12,3		10,9		10,5		7,1		8,3		6,2		8,5		8,9		9,0		11,6		9,8	9,6	
VERINC	8,9	13,8	7,1	12,5	6,7		13,3		15,8		18,5		14,7		20,7		17,3		13,2		15,7		13,7		13,8	13,1	
ACC RTE	10,0	8,4	8,0	10,0	4,8		6,3		6,3		6,2		5,4		8,3		6,1		6,9		10,2		9,0		7,3	9,2	
MACHOI	3,0	2,6	2,0	3,2	1,9		1,9		1,0		1,0		1,5		1,3		1,2		1,1		1,1		1,6		1,6	2,9	
VERDAN	1,8	4,2	3,3	3,0	3,7		3,0		3,5		2,1		2,1		2,2		2,0		3,5		3,8		3,2		2,8	3,6	
INTDAN	3,4	-	7,1	-	5,3	-	4,3	-	2,6	-	0,9	-	-	-	-	-	-	-	-	-	-	-	-	-	-	3,9	-
INDAN1	-	0,1	-	0,0	-		-		-		0,1		0,4		0,0		0,1		0,3		0,1		0,1		0,1	0,2	0,1
FUIEXT	-	0,5	-	0,4	-		-		-		0,3		0,1		0,3		0,0		0,5		0,2		0,3		0,3	0,3	0,4
FUIINT	-	0,1	-	0,1	-		-		-		0,1		0,0		0,0		0,0		0,3		0,0		0,1		0,1	0,1	0,1
IASPOL	0,8	1,6	1,0	0,7	0,8		1,6		1,8		1,3		0,9		1,2		1,2		1,7		1,4		1,0		1,2	1,1	
IASAMB	0,0	0,8	0,8	0,5	0,5		0,2		0,2		0,3		0,0		0,2		0,3		0,0		0,4		0,1		0,2	0,7	
FEUVEH	2,4	1,7	2,5	1,6	1,8		0,9		2,4		2,4		2,7		2,6		1,7		1,9		2,6		2,4		2,2	1,6	
FEUREB	1,2	0,8	0,5	1,1	1,8		5,2		4,2		3,3		3,2		3,7		5,2		2,5		4,2		1,0		3,0	1,0	
FEUHER	0,0	0,0	0,0	0,1	0,0		3,0		4,0		1,4		0,5		1,0		0,9		0,8		1,8		0,2		1,1	0,1	
FEUBRO	0,0	0,0	0,0	0,0	0,0		0,8		0,7		0,3		0,1		0,1		0,2		0,2		0,7		0,2		0,3	0,0	
STRDAN	0,5	1,0	1,1	2,7	2,2		1,5		0,7		1,3		0,8		1,1		0,1		2,3		0,2		2,4		1,2	1,8	
ASCENS	0,6	1,2	1,1	0,7	0,4		0,7		1,0		0,9		0,8		0,9		0,7		0,9		0,7		1,1		0,8	1,0	
NAUTIQ	0,2	0,1	0,0	0,1	0,5		0,0		0,7		0,3		0,3		0,1		0,2		0,1		0,0		0,1		0,2	0,1	
ASSIST	0,3	0,6	0,1	0,1	0,1		0,3		0,1		0,6		0,9		0,6		0,9		0,1		0,5		0,6		0,4	0,4	
ANNULE	1,1	1,7	0,8	0,6	0,3		0,7		1,3		1,5		1,1		1,0		1,2		1,5		0,5		1,3		1,0	1,1	
TEST	0,4	0,5	0,3	3,5	0,3		1,3		0,8		2,5		0,2		0,1		0,1		0,2		0,0		0,0		0,5	2,0	

(suite page suivante)

**Statistique 1B - Appels totaux selon la nature (en pourcentages)
Comparatif des années 2009 et 2010**

Code / Mois	Janvier		Février		Mars		Avril		Mai		Juin		Juillet		Août		Septembre		Octobre		Novembre		Décembre		Moyenne			
	2009	2010	2009	2010	2009	2010	2009	2010	2009	2010	2009	2010	2009	2010	2009	2010	2009	2010	2009	2010	2009	2010	2009	2010	2009	2010		
AVIDIF	0,1	-	0,3	-	0,1	-	0,1	-	0,0	-	0,2	-	0,2	-	-	-	-	-	-	-	-	-	-	-	-	-	0,1	-
AVIOND	-	0,0	-	0,0	-	-	-	-	-	-	-	-	0,0	-	0,2	-	0,1	-	0,1	-	0,0	-	0,0	-	0,0	-	0,1	0,0
AVECRA	0,0	-	0,0	-	0,0	-	0,1	-	0,0	-	0,0	-	0,0	-	-	-	-	-	-	-	-	-	-	-	-	-	0,0	-
AVIONE	-	0,0	-	0,0	-	-	-	-	-	-	-	-	0,0	-	0,0	-	0,0	-	0,0	-	0,0	-	0,0	-	0,0	-	0,0	0,0
GRIMPE	0,0	0,0	0,0	0,0	0,1	-	0,0	-	0,1	-	0,6	-	0,0	-	0,0	-	0,4	-	0,1	-	0,0	-	0,1	-	0,0	-	0,1	0,0
ESCLOS	0,0	0,0	0,0	0,0	0,0	-	0,0	-	0,1	-	0,0	-	0,0	-	0,0	-	0,0	-	0,0	-	0,0	-	0,0	-	0,0	-	0,0	0,0
ICOLSU	-	0,0	-	0,0	-	-	-	-	-	-	0,0	-	0,0	-	0,0	-	0,0	-	0,0	-	0,0	-	0,0	-	0,0	-	0,0	0,0
Total %	100	100	100	100	100	100	100	100	100	100	100	100	100	100	100	100	100	100	100	100	100	100	100	100	100	100	100	100

Statistique 2A - Appels de toutes natures selon la première caserne de la zone (en nombres) Comparatif des années 2009 et 2010

Casernes / Mois	Janvier		Février		Mars		Avril		Mai		Juin		Juillet		Août		Septembre		Octobre		Novembre		Décembre		Total	
	2009	2010	2009	2010	2009	2010	2009	2010	2009	2010	2009	2010	2009	2010	2009	2010	2009	2010	2009	2010	2009	2010	2009	2010	2009	2010
Caserne 1	136	65	107	62	107		106		86		107		83		83		68		80		67		84		1114	127
Caserne 2	113	86	83	103	102		99		105		129		115		125		148		125		95		97		1336	189
Caserne 3	106	73	73	84	72		77		87		78		95		90		104		114		99		91		1086	157
Caserne 4	129	77	67	64	80		90		85		88		103		89		82		112		70		91		1086	141
Caserne 5	39	32	34	39	26		51		47		57		59		47		50		53		41		45		549	71
Caserne 6	67	52	33	50	49		57		78		81		58		85		46		75		54		60		743	102
Caserne 7	48	63	51	43	55		73		66		85		62		63		61		67		45		53		729	106
Caserne 8	79	48	54	49	42		68		80		92		76		81		59		74		73		66		844	97
Caserne 9	106	100	91	87	82		91		89		120		92		113		88		100		80		101		1153	187
Caserne 10	52	44	41	46	42		39		45		67		76		69		52		59		38		46		626	90
Caserne 11	26	22	17	21	8		19		18		22		20		20		12		25		13		13		213	43
Caserne 12	29	25	32	36	19		28		34		49		25		40		42		51		35		26		410	61
Caserne 13	45	46	31	27	25		34		27		30		39		30		44		36		26		34		401	73
Caserne 15	47	39	24	31	32		45		39		53		41		35		37		56		39		55		503	70
Caserne 16	39	35	37	44	27		47		53		55		41		33		53		40		27		55		507	79
Caserne 17	23	28	23	38	19		31		35		33		30		43		38		20		30		30		355	66
Total	1084	835	798	824	787		955		974		1146		1015		1046		984		1087		832		947		11655	1659

Top 5 des casernes les plus occupées pour le mois de février 2010

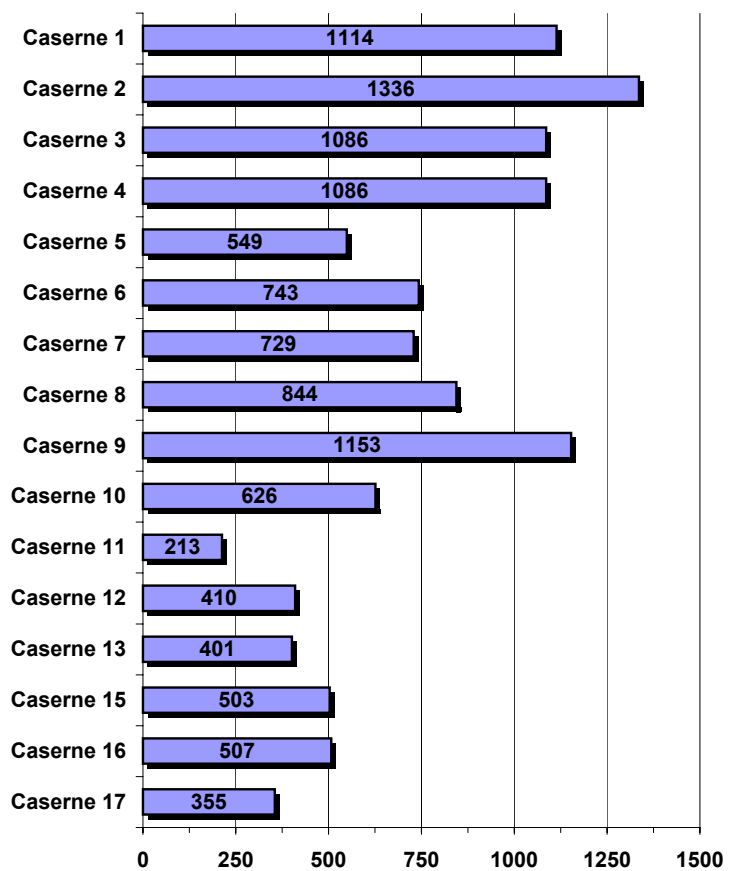
1. Caserne 2 103
2. Caserne 9 87
3. Caserne 3 84
4. Caserne 4 64
5. Caserne 1 62

Top 5 des casernes les plus occupées pour l'année 2010

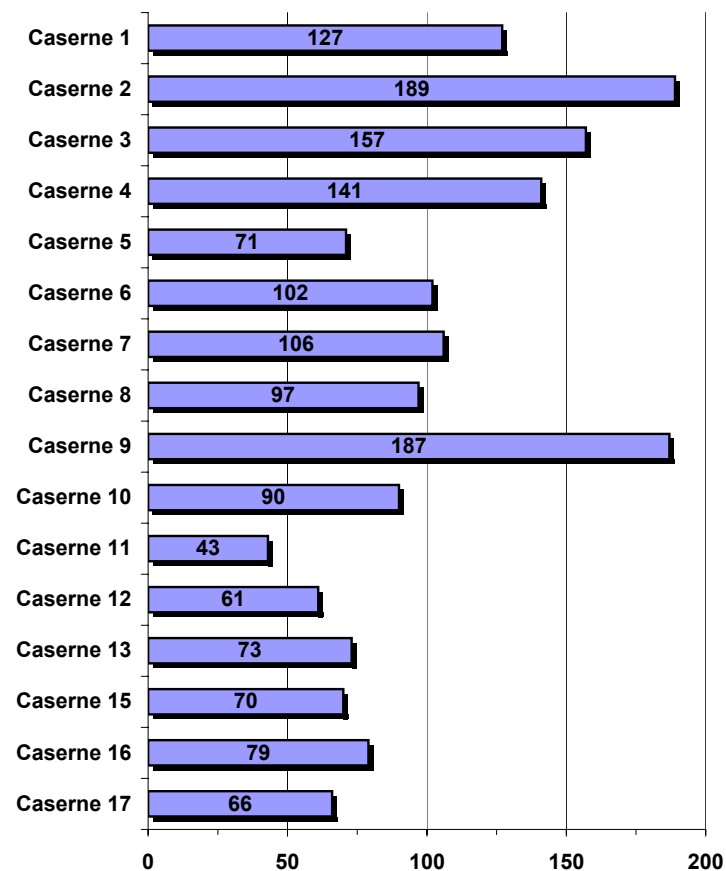
1. Caserne 2 189
2. Caserne 9 187
3. Caserne 3 157
4. Caserne 4 141
5. Caserne 1 127

Statistique 2A - Appels de toutes natures selon la première caserne de la zone (en nombres) Comparatif des années 2009 et 2010

Année 2009



Année 2010 (jusqu'au 28 février)



Statistique 2B - Appels de toutes natures selon la première caserne de la zone (en pourcentages)
Comparatif des années 2009 et 2010

Casernes / Mois	Janvier		Février		Mars		Avril		Mai		Juin		Juillet		Août		Septembre		Octobre		Novembre		Décembre		Moyenne	
	2009	2010	2009	2010	2009	2010	2009	2010	2009	2010	2009	2010	2009	2010	2009	2010	2009	2010	2009	2010	2009	2010	2009	2010	2009	2010
Caserne 1	12,5	7,8	13,4	7,5	13,6		11,1		8,8		9,3		8,2		7,9		6,9		7,4		8,1		8,9		9,7	7,7
Caserne 2	10,4	10,3	10,4	12,5	13,0		10,4		10,8		11,3		11,3		12,0		15,0		11,5		11,4		10,2		11,5	11,4
Caserne 3	9,8	8,7	9,1	10,2	9,1		8,1		8,9		6,8		9,4		8,6		10,6		10,5		11,9		9,6		9,4	9,5
Caserne 4	11,9	9,2	8,4	7,8	10,2		9,4		8,7		7,7		10,1		8,5		8,3		10,3		8,4		9,6		9,3	8,5
Caserne 5	3,6	3,8	4,3	4,7	3,3		5,3		4,8		5,0		5,8		4,5		5,1		4,9		4,9		4,8		4,7	4,3
Caserne 6	6,2	6,2	4,1	6,1	6,2		6,0		8,0		7,1		5,7		8,1		4,7		6,9		6,5		6,3		6,3	6,1
Caserne 7	4,4	7,5	6,4	5,2	7,0		7,6		6,8		7,4		6,1		6,0		6,2		6,2		5,4		5,6		6,3	6,4
Caserne 8	7,3	5,7	6,8	5,9	5,3		7,1		8,2		8,0		7,5		7,7		6,0		6,8		8,8		7,0		7,2	5,8
Caserne 9	9,8	12,0	11,4	10,6	10,4		9,5		9,1		10,5		9,1		10,8		8,9		9,2		9,6		10,7		9,9	11,3
Caserne 10	4,8	5,3	5,1	5,6	5,3		4,1		4,6		5,8		7,5		6,6		5,3		5,4		4,6		4,9		5,3	5,4
Caserne 11	2,4	2,6	2,1	2,5	1,0		2,0		1,8		1,9		2,0		1,9		1,2		2,3		1,6		1,4		1,8	2,6
Caserne 12	2,7	3,0	4,0	4,4	2,4		2,9		3,5		4,3		2,5		3,8		4,3		4,7		4,2		2,7		3,5	3,7
Caserne 13	4,2	5,5	3,9	3,3	3,2		3,6		2,8		2,6		3,8		2,9		4,5		3,3		3,1		3,6		3,4	4,4
Caserne 15	4,3	4,7	3,0	3,8	4,1		4,7		4,0		4,6		4,0		3,3		3,8		5,2		4,7		5,8		4,3	4,2
Caserne 16	3,6	4,2	4,6	5,3	3,4		4,9		5,4		4,8		4,0		3,2		5,4		3,7		3,2		5,8		4,3	4,8
Caserne 17	2,1	3,4	2,9	4,6	2,4		3,2		3,6		2,9		3,0		4,1		3,9		1,8		3,6		3,2		3,1	4,0
Total %	100	100	100	100	100		100		100		100		100		100		100		100		100		100			

Statistique 3 - Appels de toutes natures selon la zone d'intervention (en nombres)
Comparatif des années 2009 et 2010

Zones / Mois	Janvier		Février		Mars		Avril		Mai		Juin		Juillet		Août		Septembre		Octobre		Novembre		Décembre		Total	
	2009	2010	2009	2010	2009	2010	2009	2010	2009	2010	2009	2010	2009	2010	2009	2010	2009	2010	2009	2010	2009	2010	2009	2010	2009	2010
1-2-3	-	13	-	9	-	-	-	-	-	-	9	15	22	20	17	12	16	111	22							
1-3-2	-	18	-	14	-	-	-	-	-	26	27	22	17	25	13	32	162	32								
1-3-15	-	28	-	28	-	-	-	-	-	20	31	27	22	20	27	26	173	56								
1-15-3	-	6	-	11	-	-	-	-	-	6	10	12	9	18	15	10	80	17								
1-2	59	-	40	-	45	-	43	-	34	-	20	-	-	-	-	-	-	241	-							
1-3	64	-	56	-	46	-	54	-	45	-	20	-	-	-	-	-	-	285	-							
1-15	13	-	11	-	16	-	9	-	7	-	6	-	-	-	-	-	-	62	-							
2-1-3	-	35	-	33	-	-	-	-	-	25	32	39	43	30	25	32	226	68								
2-3-1	-	12	-	15	-	-	-	-	-	16	21	18	27	37	25	25	169	27								
2-4-3	-	17	-	27	-	-	-	-	-	24	40	33	43	25	22	16	203	44								
2-4-7	-	14	-	16	-	-	-	-	-	21	12	22	20	18	14	9	116	30								
2-7-4	-	8	-	10	-	-	-	-	-	9	10	12	14	14	8	14	81	18								
2-15-1	-	0	-	2	-	-	-	-	-	2	0	1	1	1	1	1	7	2								
2-1	30	-	11	-	18	-	21	-	22	-	6	-	-	-	-	-	-	108	-							
2-3	18	-	23	-	25	-	26	-	26	-	5	-	-	-	-	-	-	123	-							
2-4	61	-	41	-	49	-	42	-	48	-	16	-	-	-	-	-	-	257	-							
2-7	4	-	8	-	10	-	10	-	9	-	5	-	-	-	-	-	-	46	-							
3-1-2	-	45	-	48	-	-	-	-	-	32	49	49	54	68	67	50	369	93								
3-1-5	-	5	-	12	-	-	-	-	-	3	9	13	21	17	12	12	87	17								
3-4-2	-	6	-	2	-	-	-	-	-	2	4	3	2	6	3	8	28	8								
3-4-13	-	12	-	18	-	-	-	-	-	4	25	15	19	12	13	16	104	30								
3-5-13	-	5	-	4	-	-	-	-	-	5	8	10	8	11	4	5	51	9								
3-1	77	-	62	-	57	-	59	-	66	-	20	-	-	-	-	-	-	341	-							
3-4	19	-	6	-	6	-	14	-	16	-	6	-	-	-	-	-	-	67	-							
3-5	10	-	5	-	9	-	4	-	5	-	6	-	-	-	-	-	-	39	-							
4-2-3	-	20	-	15	-	-	-	-	-	17	30	22	19	23	17	19	147	35								
4-2-7	-	0	-	3	-	-	-	-	-	2	2	4	0	3	2	1	14	3								

(suite page suivante)

Statistique 3 - Appels de toutes natures selon la zone d'intervention (en nombres)
Comparatif des années 2009 et 2010

Zones / Mois	Janvier		Février		Mars		Avril		Mai		Juin		Juillet		Août		Septembre		Octobre		Novembre		Décembre		Total	
	2009	2010	2009	2010	2009	2010	2009	2010	2009	2010	2009	2010	2009	2010	2009	2010	2009	2010	2009	2010	2009	2010	2009	2010	2009	2010
4-2-13	-	28	-	27	-	-	-	-	-	-	19	19	37	37	27	27	26	26	34	34	26	26	29	29	198	55
4-8-7	-	5	-	0	-	-	-	-	-	-	0	0	2	2	4	4	4	4	3	3	3	3	6	6	22	5
4-13-2	-	8	-	5	-	-	-	-	-	-	2	2	7	7	6	6	7	7	11	11	2	2	8	8	43	13
4-13-8	-	16	-	14	-	-	-	-	-	-	19	19	25	25	26	26	26	26	38	38	20	20	28	28	182	30
4-2	46	-	20	-	24	-	27	-	28	-	15	-	-	-	-	-	-	-	-	-	-	-	-	-	160	-
4-7	7	-	5	-	4	-	2	-	3	-	0	-	-	-	-	-	-	-	-	-	-	-	-	-	21	-
4-13	76	-	42	-	52	-	61	-	54	-	14	-	-	-	-	-	-	-	-	-	-	-	-	-	299	-
5-3-6	-	3	-	2	-	-	-	-	-	-	2	2	5	5	6	6	5	5	3	3	3	3	6	6	30	5
5-3-16	-	2	-	0	-	-	-	-	-	-	0	0	3	3	3	3	5	5	1	1	2	2	5	5	19	2
5-6-13	-	13	-	20	-	-	-	-	-	-	18	18	34	34	21	21	27	27	35	35	27	27	16	16	178	33
5-9-3	-	4	-	2	-	-	-	-	-	-	4	4	0	0	1	1	1	1	1	1	2	2	5	5	14	6
5-10-6	-	4	-	8	-	-	-	-	-	-	11	11	8	8	7	7	4	4	6	6	5	5	8	8	49	12
5-13-3	-	6	-	7	-	-	-	-	-	-	6	6	9	9	9	9	8	8	7	7	2	2	5	5	46	13
5-3	19	-	8	-	8	-	17	-	17	-	7	-	-	-	-	-	-	-	-	-	-	-	-	-	76	-
5-6	18	-	21	-	13	-	31	-	26	-	7	-	-	-	-	-	-	-	-	-	-	-	-	-	116	-
5-13	2	-	5	-	5	-	3	-	4	-	2	-	-	-	-	-	-	-	-	-	-	-	-	-	21	-
6-5-12	-	10	-	10	-	-	-	-	-	-	6	6	13	13	14	14	12	12	15	15	10	10	12	12	82	20
6-5-13	-	8	-	6	-	-	-	-	-	-	7	7	5	5	6	6	6	6	7	7	6	6	6	6	43	14
6-10-5	-	8	-	7	-	-	-	-	-	-	8	8	10	10	12	12	7	7	15	15	9	9	9	9	70	15
6-12-5	-	17	-	13	-	-	-	-	-	-	12	12	13	13	30	30	10	10	13	13	13	13	16	16	107	30
6-12-10	-	1	-	3	-	-	-	-	-	-	3	3	2	2	4	4	0	0	2	2	4	4	3	3	18	4
6-12-10-0	-	0	-	0	-	-	-	-	-	-	0	0	0	0	1	1	0	0	0	0	0	0	1	1	2	0
6-13-5	-	6	-	7	-	-	-	-	-	-	12	12	11	11	12	12	6	6	17	17	7	7	10	10	75	13
6-16-13	-	2	-	4	-	-	-	-	-	-	6	6	4	4	6	6	5	5	6	6	5	5	3	3	35	6
6-5	19	-	11	-	17	-	12	-	25	-	13	-	-	-	-	-	-	-	-	-	-	-	-	-	97	-
6-10	9	-	4	-	7	-	11	-	8	-	1	-	-	-	-	-	-	-	-	-	-	-	-	-	40	-
6-12	15	-	10	-	4	-	11	-	8	-	3	-	-	-	-	-	-	-	-	-	-	-	-	-	51	-

(suite page suivante)

Statistique 3 - Appels de toutes natures selon la zone d'intervention (en nombres)
Comparatif des années 2009 et 2010

Zones / Mois	Janvier		Février		Mars		Avril		Mai		Juin		Juillet		Août		Septembre		Octobre		Novembre		Décembre		Total	
	2009	2010	2009	2010	2009	2010	2009	2010	2009	2010	2009	2010	2009	2010	2009	2010	2009	2010	2009	2010	2009	2010	2009	2010	2009	2010
6-12-0	0	-	0	-	1	-	2	-	1	-	0	-	-	-	-	-	-	-	-	-	-	-	-	-	4	-
6-13	6	-	4	-	5	-	4	-	12	-	3	-	-	-	-	-	-	-	-	-	-	-	-	-	34	-
6-16	18	-	4	-	15	-	17	-	24	-	7	-	-	-	-	-	-	-	-	-	-	-	-	-	85	-
6-16-0	0	-	0	-	0	-	0	-	0	-	0	-	-	-	-	-	-	-	-	-	-	-	-	-	0	-
7-2-4	-	15	-	13	-	-	-	-	-	-	13	17	12	17	25	11	19	114	28							
7-4-17	-	1	-	9	-	-	-	-	-	4	4	5	6	7	5	8	39	10								
7-17-2	-	6	-	3	-	-	-	-	-	6	9	8	11	7	3	3	47	9								
7-17-4	-	41	-	18	-	-	-	-	-	38	32	38	27	28	26	23	212	59								
7-2	11	-	5	-	8	-	12	-	4	-	3	-	-	-	-	-	-	-	-	-	-	-	-	-	43	-
7-4	17	-	20	-	18	-	29	-	17	-	9	-	-	-	-	-	-	-	-	-	-	-	-	-	110	-
7-17	20	-	26	-	29	-	32	-	45	-	12	-	-	-	-	-	-	-	-	-	-	-	-	-	164	-
8-4-7	-	8	-	6	-	-	-	-	-	2	13	10	7	15	4	7	58	14								
8-4-13	-	11	-	9	-	-	-	-	-	15	12	20	8	12	11	11	89	20								
8-4-17	-	1	-	4	-	-	-	-	-	6	10	9	5	9	4	13	56	5								
8-16-4	-	19	-	25	-	-	-	-	-	33	31	33	26	28	44	23	218	44								
8-16-4-0	-	2	-	0	-	-	-	-	-	0	1	0	0	0	1	1	3	2								
8-17-7	-	7	-	5	-	-	-	-	-	17	9	9	13	10	9	11	78	12								
8-4	43	-	34	-	21	-	33	-	40	-	8	-	-	-	-	-	179	-								
8-16	29	-	16	-	18	-	26	-	30	-	9	-	-	-	-	-	128	-								
8-16-0	0	-	0	-	0	-	0	-	0	-	0	-	-	-	-	-	0	-								
8-17	7	-	4	-	3	-	9	-	10	-	2	-	-	-	-	-	35	-								
9-5-10	-	6	-	5	-	-	-	-	-	2	4	8	4	4	5	7	34	11								
9-5-15	-	23	-	13	-	-	-	-	-	21	24	16	18	22	14	15	130	36								
9-10-15	-	39	-	34	-	-	-	-	-	42	37	50	39	42	25	45	280	73								
9-15-5	-	30	-	35	-	-	-	-	-	21	27	35	23	30	32	34	202	65								
9-15-10	-	2	-	0	-	-	-	-	-	2	0	4	4	2	4	0	16	2								
9-5	35	-	19	-	29	-	15	-	24	-	8	-	-	-	-	-	130	-								

(suite page suivante)

Statistique 3 - Appels de toutes natures selon la zone d'intervention (en nombres)
Comparatif des années 2009 et 2010

Zones / Mois	Janvier		Février		Mars		Avril		Mai		Juin		Juillet		Août		Septembre		Octobre		Novembre		Décembre		Total	
	2009	2010	2009	2010	2009	2010	2009	2010	2009	2010	2009	2010	2009	2010	2009	2010	2009	2010	2009	2010	2009	2010	2009	2010	2009	2010
9-10	39	-	37	-	30	-	35	-	27	-	13	-	-	-	-	-	-	-	-	-	-	-	-	-	181	-
9-15	32	-	35	-	23	-	41	-	38	-	11	-	-	-	-	-	-	-	-	-	-	-	-	-	180	-
10-5-6	-	1	-	4	-	-	-	-	-	-	2	-	6	-	5	-	3	-	4	-	6	-	0	-	26	5
10-6-12	-	6	-	3	-	-	-	-	-	-	7	-	10	-	4	-	11	-	5	-	2	-	5	-	44	9
10-9-5	-	20	-	23	-	-	-	-	-	-	24	-	33	-	31	-	20	-	26	-	15	-	20	-	169	43
10-9-11	-	4	-	4	-	-	-	-	-	-	2	-	7	-	7	-	4	-	9	-	3	-	4	-	36	8
10-11-9	-	10	-	11	-	-	-	-	-	-	9	-	20	-	21	-	13	-	15	-	12	-	16	-	106	21
10-11-9-0	-	3	-	1	-	-	-	-	-	-	0	-	0	-	1	-	1	-	0	-	0	-	1	-	3	4
10-5	4	-	6	-	6	-	3	-	4	-	1	-	-	-	-	-	-	-	-	-	-	-	-	-	24	-
10-6	5	-	10	-	3	-	9	-	3	-	0	-	-	-	-	-	-	-	-	-	-	-	-	-	30	-
10-6-0	0	-	0	-	0	-	0	-	0	-	0	-	-	-	-	-	-	-	-	-	-	-	-	-	0	-
10-9	33	-	20	-	19	-	16	-	19	-	15	-	-	-	-	-	-	-	-	-	-	-	-	-	122	-
10-11	10	-	4	-	13	-	11	-	18	-	7	-	-	-	-	-	-	-	-	-	-	-	-	-	63	-
10-11-0	0	-	1	-	1	-	0	-	1	-	0	-	-	-	-	-	-	-	-	-	-	-	-	-	3	-
11-10-9	-	19	-	20	-	-	-	-	-	-	7	-	14	-	19	-	10	-	20	-	11	-	10	-	91	39
11-10-9-0	-	3	-	1	-	-	-	-	-	-	8	-	6	-	1	-	2	-	5	-	2	-	3	-	27	4
11-10	22	-	15	-	8	-	11	-	14	-	4	-	-	-	-	-	-	-	-	-	-	-	-	-	74	-
11-10-0	4	-	2	-	0	-	8	-	4	-	3	-	-	-	-	-	-	-	-	-	-	-	-	-	21	-
12-6-10	-	20	-	24	-	-	-	-	-	-	30	-	19	-	23	-	28	-	34	-	27	-	17	-	178	44
12-6-10-0	-	1	-	1	-	-	-	-	-	-	4	-	0	-	6	-	2	-	3	-	0	-	2	-	17	2
12-6-16	-	4	-	11	-	-	-	-	-	-	6	-	6	-	11	-	10	-	14	-	7	-	6	-	60	15
12-6-16-0	-	0	-	0	-	-	-	-	-	-	0	-	0	-	0	-	2	-	0	-	1	-	1	-	4	0
12-6	27	-	30	-	18	-	28	-	29	-	9	-	-	-	-	-	-	-	-	-	-	-	-	-	141	-
12-6-0	2	-	2	-	1	-	0	-	5	-	0	-	-	-	-	-	-	-	-	-	-	-	-	-	10	-
13-4-5	-	11	-	8	-	-	-	-	-	-	3	-	5	-	9	-	12	-	7	-	3	-	11	-	50	19
13-4-8	-	6	-	3	-	-	-	-	-	-	5	-	8	-	3	-	5	-	4	-	6	-	4	-	35	9
13-5-4	-	6	-	4	-	-	-	-	-	-	1	-	6	-	4	-	9	-	7	-	8	-	3	-	38	10

(suite page suivante)

Statistique 3 - Appels de toutes natures selon la zone d'intervention (en nombres)
Comparatif des années 2009 et 2010

Zones / Mois	Janvier		Février		Mars		Avril		Mai		Juin		Juillet		Août		Septembre		Octobre		Novembre		Décembre		Total	
	2009	2010	2009	2010	2009	2010	2009	2010	2009	2010	2009	2010	2009	2010	2009	2010	2009	2010	2009	2010	2009	2010	2009	2010	2009	2010
13-5-6	-	13	-	8	-		-		-		5		12		9		8		11		8		11		64	21
13-6-5	-	10	-	4	-		-		-		5		8		5		10		7		1		5		41	14
13-4	16	-	10	-	11	-	13	-	8	-	2	-	-	-	-	-	-	-	-	-	-	-	-	-	60	-
13-5	23	-	14	-	10	-	13	-	13	-	2	-	-	-	-	-	-	-	-	-	-	-	-	-	75	-
13-6	6	-	7	-	4	-	8	-	6	-	7	-	-	-	-	-	-	-	-	-	-	-	-	-	38	-
15-1-3	-	14	-	9	-		-		-		10		19		14		17		26		13		31		130	23
15-9-1	-	8	-	14	-		-		-		14		9		10		7		19		8		13		80	22
15-9-5	-	17	-	8	-		-		-		9		13		11		13		11		18		11		86	25
15-1	17	-	10	-	17	-	21	-	19	-	10	-	-	-	-	-	-	-	-	-	-	-	-	-	94	-
15-9	30	-	14	-	15	-	24	-	20	-	10	-	-	-	-	-	-	-	-	-	-	-	-	-	113	-
16-6-8	-	3	-	7	-		-		-		6		3		3		4		6		3		5		30	10
16-6-8-0	-	0	-	2	-		-		-		0		0		0		1		0		0		1		2	2
16-6-12	-	2	-	0	-		-		-		1		3		2		4		1		5		2		18	2
16-6-13	-	5	-	9	-		-		-		8		13		7		6		9		1		4		48	14
16-8-4	-	12	-	9	-		-		-		16		12		10		25		13		11		21		108	21
16-8-4-0	-	1	-	4	-		-		-		5		0		2		0		1		1		1		10	5
16-8-13	-	12	-	13	-		-		-		9		10		9		13		10		6		21		78	25
16-6	19	-	15	-	8	-	16	-	17	-	4	-	-	-	-	-	-	-	-	-	-	-	-	-	79	-
16-6-0	2	-	0	-	0	-	1	-	1	-	0	-	-	-	-	-	-	-	-	-	-	-	-	-	4	-
16-8	16	-	19	-	18	-	24	-	29	-	6	-	-	-	-	-	-	-	-	-	-	-	-	-	112	-
16-8-0	2	-	3	-	1	-	6	-	6	-	0	-	-	-	-	-	-	-	-	-	-	-	-	-	18	-
17-7-4	-	13	-	17	-		-		-		9		9		25		16		10		14		13		96	30
17-7-8	-	9	-	18	-		-		-		12		17		16		21		8		13		16		103	27
17-7-8-0	-	6	-	3	-		-		-		4		4		2		1		2		3		1		17	9
17-7	18	-	20	-	14	-	27	-	28	-	6	-	-	-	-	-	-	-	-	-	-	-	-	-	113	-
17-7-0	5	-	3	-	5	-	4	-	7	-	2	-	-	-	-	-	-	-	-	-	-	-	-	-	26	-
Total	1084	835	798	824	787		955		974		1146		1015		1046		984		1087		832		947		11655	1659

Statistique 4A - Appels de toutes natures selon la catégorie de bâtiment (en nombres)
Comparatif des années 2009 et 2010

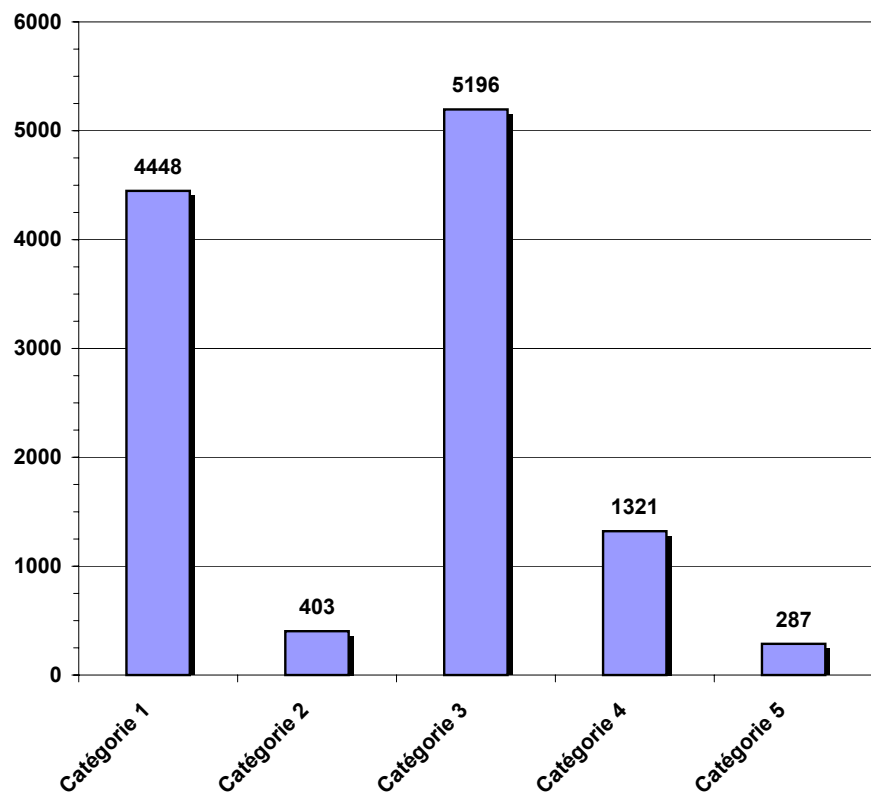
Catégorie / Mois	Janvier		Février		Mars		Avril		Mai		Juin		Juillet		Août		Septembre		Octobre		Novembre		Décembre		Total	
	2009	2010	2009	2010	2009	2010	2009	2010	2009	2010	2009	2010	2009	2010	2009	2010	2009	2010	2009	2010	2009	2010	2009	2010	2009	2010
Catégorie 1	408	308	264	345	245		390		418		459		393		403		364		427		334		343		4448	653
Catégorie 2	53	26	30	26	30		28		24		33		30		39		33		41		31		31		403	52
Catégorie 3	526	372	404	348	399		419		374		513		454		466		424		453		334		430		5196	720
Catégorie 4	85	99	82	87	88		93		140		114		113		122		140		134		99		111		1321	186
Catégorie 5	12	30	18	18	25		25		18		27		25		16		23		32		34		32		287	48
Total	1084	835	798	824	787		955		974		1146		1015		1046		984		1087		832		947		11655	1659

Statistique 4B - Appels de toutes natures selon la catégorie de bâtiment (en pourcentages)
Comparatif des années 2009 et 2010

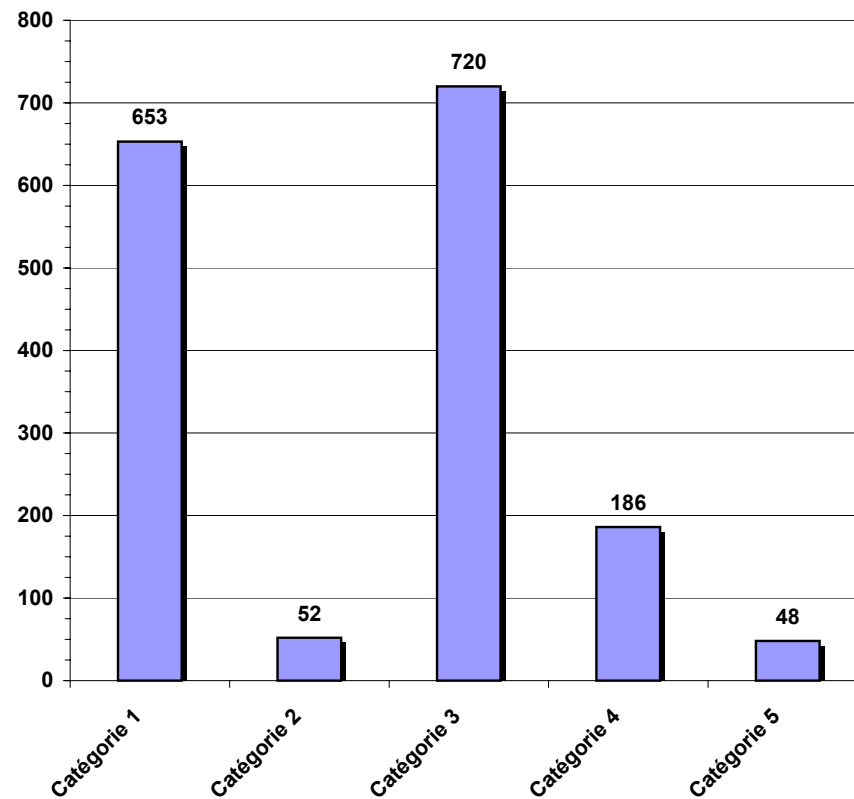
Catégorie / Mois	Janvier		Février		Mars		Avril		Mai		Juin		Juillet		Août		Septembre		Octobre		Novembre		Décembre		Moyenne	
	2009	2010	2009	2010	2009	2010	2009	2010	2009	2010	2009	2010	2009	2010	2009	2010	2009	2010	2009	2010	2009	2010	2009	2010	2009	2010
Catégorie 1	37,6	36,9	33,1	41,9	31,1		40,8		42,9		40,1		38,7		38,5		37,0		39,3		40,1		36,2		38,0	39,4
Catégorie 2	4,9	3,1	3,8	3,2	3,8		2,9		2,5		2,9		3,0		3,7		3,4		3,8		3,7		3,3		3,5	3,1
Catégorie 3	48,5	44,6	50,6	42,2	50,7		43,9		38,4		44,8		44,7		44,6		43,1		41,7		40,1		45,4		44,7	43,4
Catégorie 4	7,8	11,9	10,3	10,6	11,2		9,7		14,4		9,9		11,1		11,7		14,2		12,3		11,9		11,7		11,4	11,2
Catégorie 5	1,1	3,6	2,3	2,2	3,2		2,6		1,8		2,4		2,5		1,5		2,3		2,9		4,1		3,4		2,5	2,9
Total %	100	100	100	100	100		100		100		100		100		100		100		100		100		100			

Statistique 4A - Appels de toutes natures selon la catégorie de bâtiment (en nombres) Comparatif des années 2009 et 2010

Année 2009



Année 2010 (jusqu'au 28 février)



Statistique 5A - Appels de toutes natures selon la période du jour (en nombres)
Comparatif des années 2009 et 2010

Période du jour / Mois	Janvier		Février		Mars		Avril		Mai		Juin		Juillet		Août		Septembre		Octobre		Novembre		Décembre		Total	
	2009	2010	2009	2010	2009	2010	2009	2010	2009	2010	2009	2010	2009	2010	2009	2010	2009	2010	2009	2010	2009	2010	2009	2010	2009	2010
0h à 05h59	140	108	90	96	98	121	102	111	113	124	116	96	85	89	1285	204										
6h à 11h59	311	204	207	266	200	217	240	278	248	251	238	280	224	241	2935	470										
12h à 17h59	353	265	294	249	270	313	346	359	347	367	335	426	338	354	4102	514										
18h à 23h59	280	258	207	213	219	304	286	398	307	304	295	285	185	263	3333	471										
Total	1084	835	798	824	787	955	974	1146	1015	1046	984	1087	832	947	11655	1659										

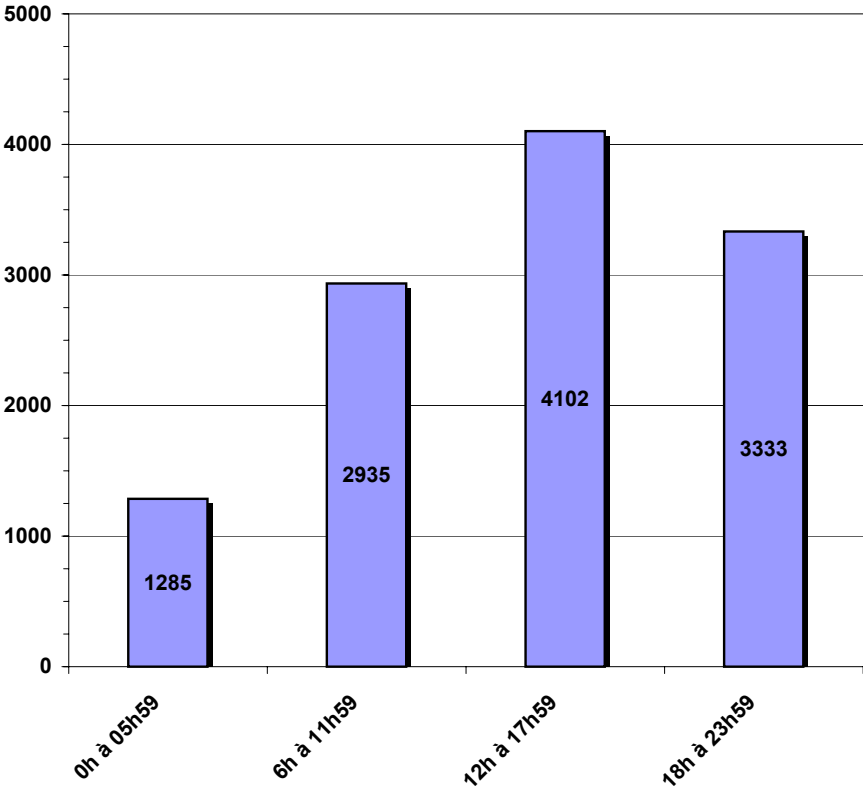
Statistique 5B - Appels de toutes natures selon la période du jour (en pourcentages)
Comparatif des années 2009 et 2010

Période du jour / Mois	Janvier		Février		Mars		Avril		Mai		Juin		Juillet		Août		Septembre		Octobre		Novembre		Décembre		Moyenne	
	2009	2010	2009	2010	2009	2010	2009	2010	2009	2010	2009	2010	2009	2010	2009	2010	2009	2010	2009	2010	2009	2010	2009	2010	2009	2010
0h à 05h59	12,9	12,9	11,3	11,7	12,5	12,7	10,5	9,7	11,1	11,9	11,8	8,8	10,2	9,4	11,1	12,3										
6h à 11h59	28,7	24,4	25,9	32,3	25,4	22,7	24,6	24,3	24,4	24,0	24,2	25,8	26,9	25,4	25,2	28,4										
12h à 17h59	32,6	31,7	36,8	30,2	34,3	32,8	35,5	31,3	34,2	35,1	34,0	39,2	40,6	37,4	35,3	31,0										
18h à 23h59	25,8	30,9	25,9	25,8	27,8	31,8	29,4	34,7	30,2	29,1	30,0	26,2	22,2	27,8	28,4	28,4										
Total %	100	100	100	100	100	100	100	100	100	100	100	100	100	100	100	100										

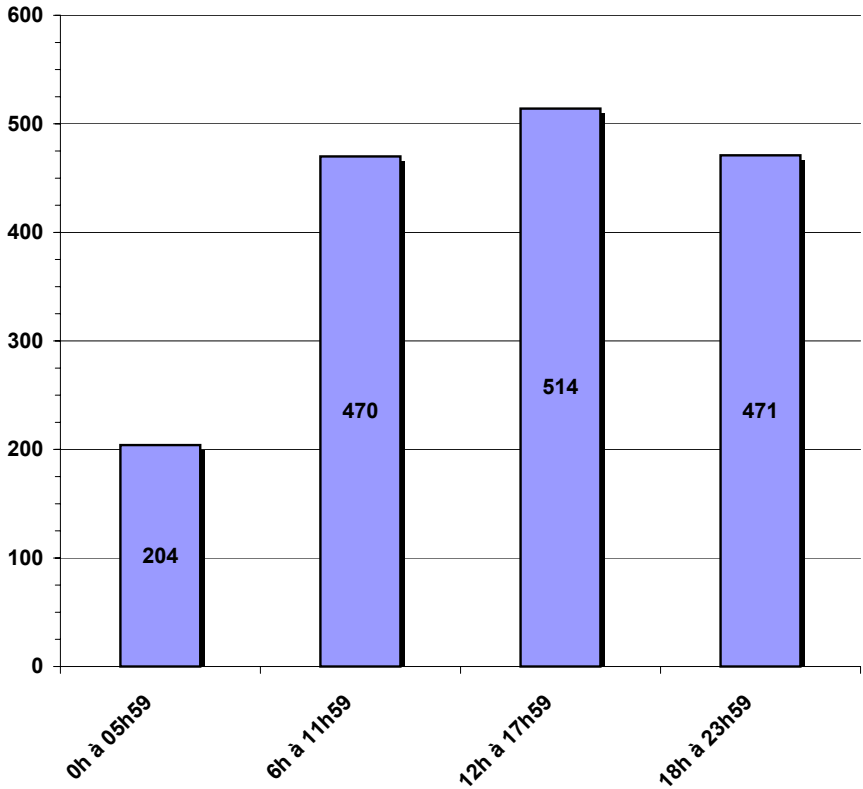
Statistique 5A - Appels de toutes natures selon la période du jour (en nombres)

Comparatif des années 2009 et 2010

Année 2009



Année 2010 (jusqu'au 28 février)



Statistique 6A - Appels de toutes natures selon le district (en nombres)
Comparatif des années 2009 et 2010

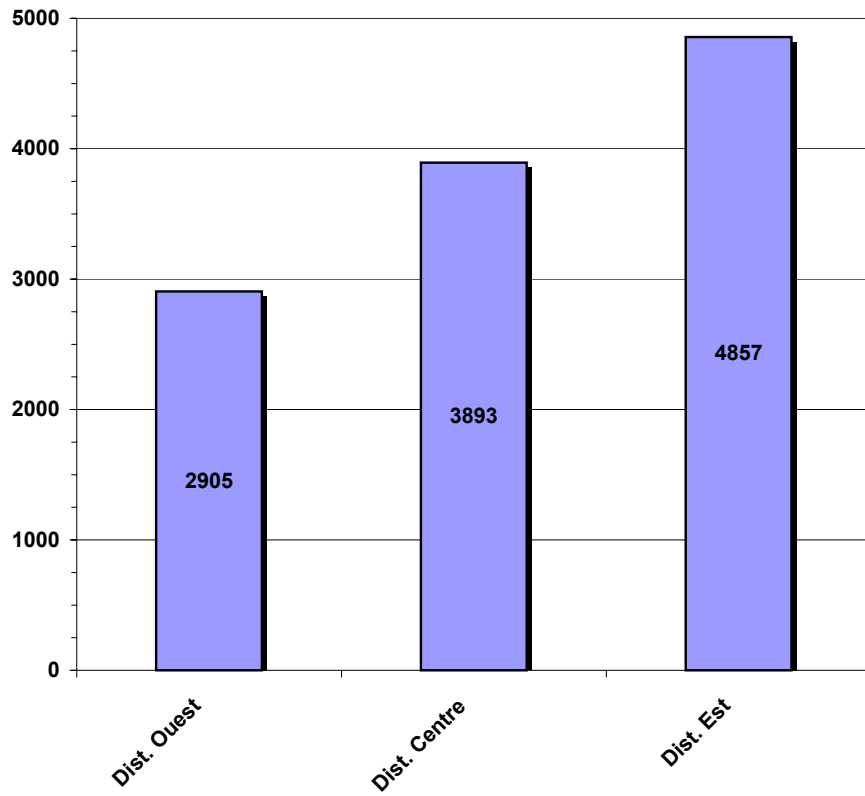
District / Mois	Janvier		Février		Mars		Avril		Mai		Juin		Juillet		Août		Septembre		Octobre		Novembre		Décembre		Total	
	2009	2010	2009	2010	2009	2010	2009	2010	2009	2010	2009	2010	2009	2010	2009	2010	2009	2010	2009	2010	2009	2010	2009	2010	2009	2010
Dist. Ouest	260	230	205	221	183		222		225		311		254		277		231		291		205		241		2905	451
Dist. Centre	393	268	278	262	279		325		325		353		334		335		312		358		287		314		3893	530
Dist. Est	431	337	315	341	325		408		424		482		427		434		441		438		340		392		4857	678
Total	1084	835	798	824	787		955		974		1146		1015		1046		984		1087		832		947		11655	1659

Statistique 6B - Appels de toutes natures selon le district (en pourcentages)
Comparatif des années 2009 et 2010

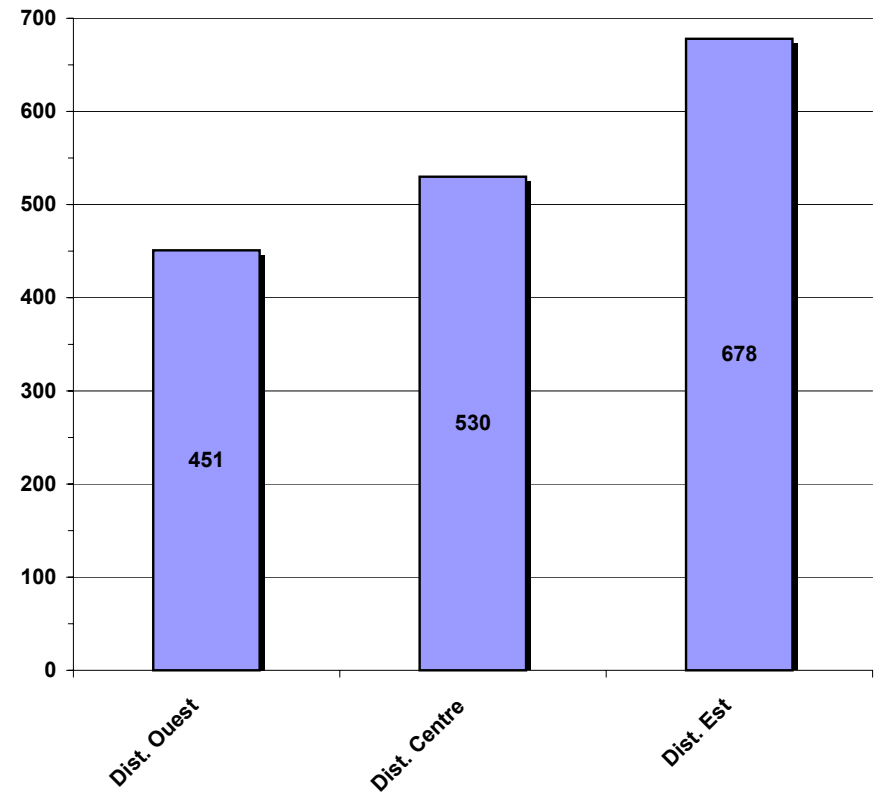
District / Mois	Janvier		Février		Mars		Avril		Mai		Juin		Juillet		Août		Septembre		Octobre		Novembre		Décembre		Moyenne	
	2009	2010	2009	2010	2009	2010	2009	2010	2009	2010	2009	2010	2009	2010	2009	2010	2009	2010	2009	2010	2009	2010	2009	2010	2009	2010
Dist. Ouest	24,0	27,5	25,7	26,8	23,3		23,2		23,1		27,1		25,0		26,5		23,5		26,8		24,6		25,4		24,9	27,2
Dist. Centre	36,3	32,1	34,8	31,8	35,5		34,0		33,4		30,8		32,9		32,0		31,7		32,9		34,5		33,2		33,5	31,9
Dist. Est	39,8	40,4	39,5	41,4	41,3		42,7		43,5		42,1		42,1		41,5		44,8		40,3		40,9		41,4		41,6	40,9
Total %	100	100	100	100	100		100		100		100		100		100		100		100		100		100			

Statistique 6A - Appels de toutes natures selon le district (en nombres) Comparatif des années 2009 et 2010

Année 2009



Année 2010 (jusqu'au 28 février)



Statistique 7A - Appels de toutes natures selon la priorité de déplacement des véhicules (en nombres)
Comparatif des années 2009 et 2010

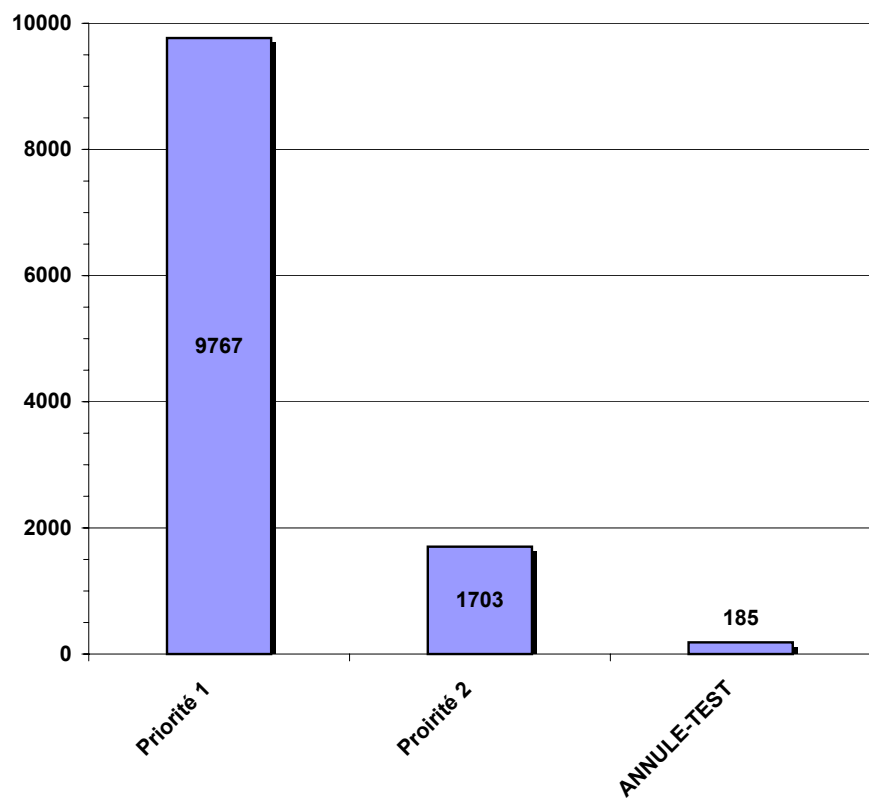
Priorité / Mois	Janvier		Février		Mars		Avril		Mai		Juin		Juillet		Août		Septembre		Octobre		Novembre		Décembre		Total	
	2009	2010	2009	2010	2009	2010	2009	2010	2009	2010	2009	2010	2009	2010	2009	2010	2009	2010	2009	2010	2009	2010	2009	2010	2009	2010
Priorité 1	955	743	687	671	683		780		811		867		845		861		842		906		713		817		9767	1414
Proirité 2	113	75	103	119	100		156		142		233		157		174		129		163		115		118		1703	194
ANNULE-TEST	16	17	8	34	4		19		21		46		13		11		13		18		4		12		185	51
Total	1084	835	798	824	787		955		974		1146		1015		1046		984		1087		832		947		11655	1659

Statistique 7B - Appels de toutes natures selon la priorité de déplacement des véhicules (en pourcentages)
Comparatif des années 2009 et 2010

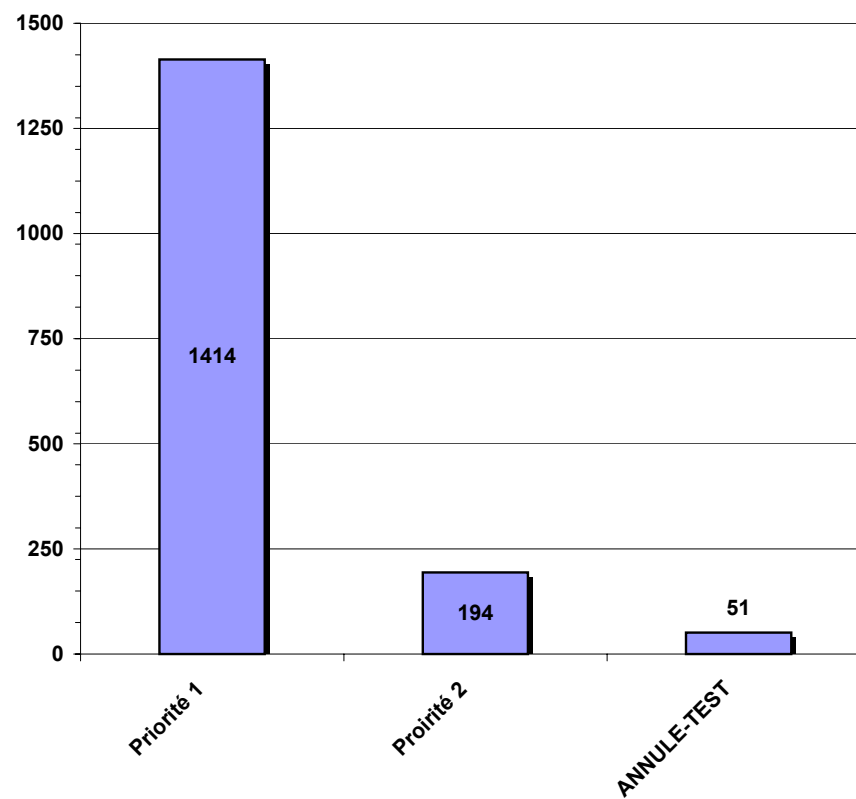
Priorité / Mois	Janvier		Février		Mars		Avril		Mai		Juin		Juillet		Août		Septembre		Octobre		Novembre		Décembre		Moyenne	
	2009	2010	2009	2010	2009	2010	2009	2010	2009	2010	2009	2010	2009	2010	2009	2010	2009	2010	2009	2010	2009	2010	2009	2010	2009	2010
Priorité 1	88,1	89,0	86,1	81,4	86,8		81,7		83,3		75,7		83,3		82,3		85,6		83,3		85,7		86,3		84,0	85,2
Proirité 2	10,4	9,0	12,9	14,4	12,7		16,3		14,6		20,3		15,5		16,6		13,1		15,0		13,8		12,5		14,5	11,7
ANNULE-TEST	1,5	2,0	1,0	4,1	0,5		2,0		2,2		4,0		1,3		1,1		1,3		1,7		0,5		1,3		1,5	3,1
Total %	100	100	100	100	100		100		100		100		100		100		100		100		100		100			

Statistique 7A - Appels de toutes natures selon la priorité de déplacement des véhicules (en nombres) Comparatif des années 2009 et 2010

Année 2009



Année 2010 (jusqu'au 28 février)



Statistique 8A - Interventions incendie (INCEND) selon la première caserne de la zone (en nombres) Comparatif des années 2009 et 2010

Casernes / Mois	Janvier		Février		Mars		Avril		Mai		Juin		Juillet		Août		Septembre		Octobre		Novembre		Décembre		Total	
	2009	2010	2009	2010	2009	2010	2009	2010	2009	2010	2009	2010	2009	2010	2009	2010	2009	2010	2009	2010	2009	2010	2009	2010	2009	2010
Caserne 1	6	8	14	9	11		7		13		8		5		4		6		7		10		6		97	17
Caserne 2	13	7	6	13	10		22		11		10		6		7		15		16		7		9		132	20
Caserne 3	11	14	11	11	7		4		12		5		13		8		13		20		8		24		136	25
Caserne 4	15	7	5	10	8		11		9		8		13		7		4		8		8		10		106	17
Caserne 5	3	6	5	2	6		7		4		5		2		4		2		7		6		7		58	8
Caserne 6	10	2	5	4	11		10		10		5		2		9		5		8		9		4		88	6
Caserne 7	8	2	6	2	10		12		3		7		4		5		2		1		3		2		63	4
Caserne 8	14	8	6	3	8		6		10		11		5		0		7		7		6		7		87	11
Caserne 9	12	9	14	4	13		10		11		6		7		9		7		8		5		6		108	13
Caserne 10	8	2	3	4	4		4		4		1		6		3		7		2		2		4		48	6
Caserne 11	2	3	2	0	1		2		0		1		0		1		1		1		1		2		14	3
Caserne 12	6	3	1	2	2		1		2		2		3		3		4		3		1		3		31	5
Caserne 13	5	4	4	1	2		4		1		0		4		0		0		1		0		5		26	5
Caserne 15	5	2	1	1	1		1		5		7		5		1		4		4		3		8		45	3
Caserne 16	6	3	3	6	0		2		5		2		7		2		4		3		4		6		44	9
Caserne 17	3	5	11	3	3		1		2		3		2		2		3		1		2		7		40	8
Total	127	85	97	75	97		104		102		81		84		65		84		97		75		110		1123	160

Top 5 des casernes les plus occupées pour le mois de février 2010

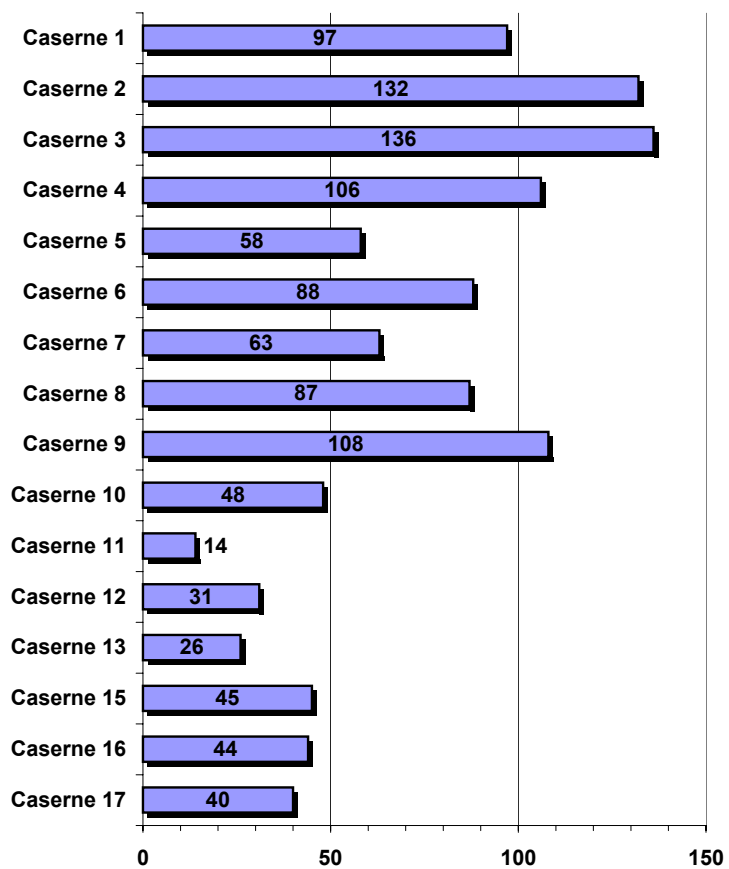
1. Caserne 2 13
2. Caserne 3 11
3. Caserne 4 10
4. Caserne 1 9
5. Caserne 16 6

Top 5 des casernes les plus occupées pour l'année 2010

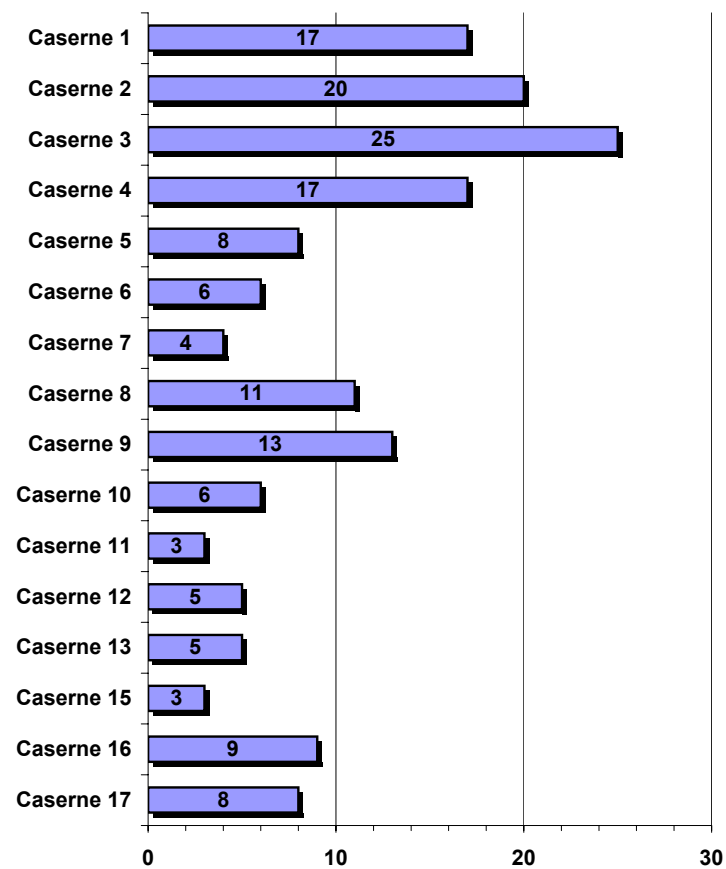
1. Caserne 3 25
2. Caserne 2 20
3. Casernes 1 et 4 17
4. Caserne 9 13
5. Caserne 8 11

Statistique 8A - Interventions incendie (INCEND) selon la première caserne de la zone (en nombres) Comparatif des années 2009 et 2010

Année 2009



Année 2010 (jusqu'au 28 février)



Statistique 8B - Interventions incendie (INCEND) selon la première caserne de la zone (en pourcentages)
Comparatif des années 2009 et 2010

Casernes / Mois	Janvier		Février		Mars		Avril		Mai		Juin		Juillet		Août		Septembre		Octobre		Novembre		Décembre		Moyenne	
	2009	2010	2009	2010	2009	2010	2009	2010	2009	2010	2009	2010	2009	2010	2009	2010	2009	2010	2009	2010	2009	2010	2009	2010	2009	2010
Caserne 1	4,7	9,4	14,4	12,0	11,3	6,7	12,7	9,9	6,0	6,2	7,1	7,2	13,3	5,5	8,8	10,7										
Caserne 2	10,2	8,2	6,2	17,3	10,3	21,2	10,8	12,3	7,1	10,8	17,9	16,5	9,3	8,2	11,7	12,8										
Caserne 3	8,7	16,5	11,3	14,7	7,2	3,8	11,8	6,2	15,5	12,3	15,5	20,6	10,7	21,8	12,1	15,6										
Caserne 4	11,8	8,2	5,2	13,3	8,2	10,6	8,8	9,9	15,5	10,8	4,8	8,2	10,7	9,1	9,5	10,8										
Caserne 5	2,4	7,1	5,2	2,7	6,2	6,7	3,9	6,2	2,4	6,2	2,4	7,2	8,0	6,4	5,3	4,9										
Caserne 6	7,9	2,4	5,2	5,3	11,3	9,6	9,8	6,2	2,4	13,8	6,0	8,2	12,0	3,6	8,0	3,8										
Caserne 7	6,3	2,4	6,2	2,7	10,3	11,5	2,9	8,6	4,8	7,7	2,4	1,0	4,0	1,8	5,6	2,5										
Caserne 8	11,0	9,4	6,2	4,0	8,2	5,8	9,8	13,6	6,0	0,0	8,3	7,2	8,0	6,4	7,5	6,7										
Caserne 9	9,4	10,6	14,4	5,3	13,4	9,6	10,8	7,4	8,3	13,8	8,3	8,2	6,7	5,5	9,7	8,0										
Caserne 10	6,3	2,4	3,1	5,3	4,1	3,8	3,9	1,2	7,1	4,6	8,3	2,1	2,7	3,6	4,2	3,8										
Caserne 11	1,6	3,5	2,1	0,0	1,0	1,9	0,0	1,2	0,0	1,5	1,2	1,0	1,3	1,8	1,2	1,8										
Caserne 12	4,7	3,5	1,0	2,7	2,1	1,0	2,0	2,5	3,6	4,6	4,8	3,1	1,3	2,7	2,8	3,1										
Caserne 13	3,9	4,7	4,1	1,3	2,1	3,8	1,0	0,0	4,8	0,0	0,0	1,0	0,0	4,5	2,1	3,0										
Caserne 15	3,9	2,4	1,0	1,3	1,0	1,0	4,9	8,6	6,0	1,5	4,8	4,1	4,0	7,3	4,0	1,8										
Caserne 16	4,7	3,5	3,1	8,0	0,0	1,9	4,9	2,5	8,3	3,1	4,8	3,1	5,3	5,5	3,9	5,8										
Caserne 17	2,4	5,9	11,3	4,0	3,1	1,0	2,0	3,7	2,4	3,1	3,6	1,0	2,7	6,4	3,5	4,9										
Total %	100	100	100	100	100	100	100	100	100	100	100	100	100	100												

Statistique 9 - Interventions incendie (INCEND) selon la zone d'intervention (en nombres)
Comparatif des années 2009 et 2010

Zones / Mois	Janvier		Février		Mars		Avril		Mai		Juin		Juillet		Août		Septembre		Octobre		Novembre		Décembre		Total		
	2009	2010	2009	2010	2009	2010	2009	2010	2009	2010	2009	2010	2009	2010	2009	2010	2009	2010	2009	2010	2009	2010	2009	2010	2009	2010	
1-2-3	-	0	-	0	-		-		-		1		3		2		1		2		4		0		13	0	
1-3-2	-	5	-	3	-		-		-		2		0		2		2		2		3		2		13	8	
1-3-15	-	2	-	6	-		-		-		3		2		0		3		2		2		4		16	8	
1-15-3	-	1	-	0	-		-		-		0		0		0		0		1		1		0		2	1	
1-2	4	-	5	-	2	-	3	-	5	-	1	-	-	-	-	-	-	-	-	-	-	-	-	-	-	20	-
1-3	2	-	7	-	5	-	2	-	8	-	1	-	-	-	-	-	-	-	-	-	-	-	-	-	-	25	-
1-15	0	-	2	-	4	-	2	-	0	-	0	-	-	-	-	-	-	-	-	-	-	-	-	-	-	8	-
2-1-3	-	1	-	4	-		-		-		0		1		2		3		2		2		6		16	5	
2-3-1	-	1	-	1	-		-		-		3		2		1		1		4		2		0		13	2	
2-4-3	-	1	-	5	-		-		-		2		3		1		8		3		2		1		20	6	
2-4-7	-	4	-	3	-		-		-		2		0		1		2		5		0		1		11	7	
2-7-4	-	0	-	0	-		-		-		0		0		2		1		2		1		1		7	0	
2-15-1	-	0	-	0	-		-		-		1		0		0		0		0		0		0		1	0	
2-1	3	-	0	-	0	-	3	-	1	-	0	-	-	-	-	-	-	-	-	-	-	-	-	-	-	7	-
2-3	3	-	1	-	1	-	8	-	3	-	0	-	-	-	-	-	-	-	-	-	-	-	-	-	-	16	-
2-4	5	-	5	-	7	-	9	-	6	-	2	-	-	-	-	-	-	-	-	-	-	-	-	-	-	34	-
2-7	2	-	0	-	2	-	2	-	1	-	0	-	-	-	-	-	-	-	-	-	-	-	-	-	-	7	-
3-1-2	-	11	-	10	-		-		-		2		4		3		6		12		5		15		47	21	
3-1-5	-	0	-	0	-		-		-		0		2		1		4		3		1		2		13	0	
3-4-2	-	0	-	0	-		-		-		0		1		1		0		2		0		2		6	0	
3-4-13	-	3	-	1	-		-		-		0		5		3		1		2		1		5		17	4	
3-5-15	-	0	-	0	-		-		-		0		1		0		2		1		1		0		5	0	
3-1	5	-	10	-	7	-	2	-	10	-	0	-	-	-	-	-	-	-	-	-	-	-	-	-	-	34	-
3-4	4	-	1	-	0	-	1	-	2	-	2	-	-	-	-	-	-	-	-	-	-	-	-	-	-	10	-
3-5	2	-	0	-	0	-	1	-	0	-	1	-	-	-	-	-	-	-	-	-	-	-	-	-	-	4	-
4-2-3	-	0	-	4	-		-		-		2		5		3		1		2		2		3		18	4	
4-2-7	-	0	-	1	-		-		-		0		1		0		0		0		0		0		1	1	

(suite page suivante)

Statistique 9 - Interventions incendie (INCEND) selon la zone d'intervention (en nombres)
Comparatif des années 2009 et 2010

Zones / Mois	Janvier		Février		Mars		Avril		Mai		Juin		Juillet		Août		Septembre		Octobre		Novembre		Décembre		Total	
	2009	2010	2009	2010	2009	2010	2009	2010	2009	2010	2009	2010	2009	2010	2009	2010	2009	2010	2009	2010	2009	2010	2009	2010	2009	2010
4-2-13	-	4	-	5	-	-	-	-	-	0	3	3	2	2	4	3	17	9								
4-8-7	-	0	-	0	-	-	-	-	0	0	0	0	0	0	0	0	0	0								
4-13-2	-	2	-	0	-	-	-	-	0	2	0	0	2	0	0	4	2									
4-13-8	-	1	-	0	-	-	-	-	2	2	1	1	2	2	4	14	1									
4-2	4	-	1	-	0	-	3	-	5	-	1	-	-	-	-	-	14	-								
4-7	2	-	1	-	1	-	0	-	0	-	0	-	-	-	-	-	4	-								
4-13	9	-	3	-	7	-	8	-	4	-	3	-	-	-	-	-	34	-								
5-3-6	-	0	-	0	-	-	-	-	0	1	1	0	1	0	1	4	0									
5-3-15	-	0	-	0	-	-	-	-	0	0	0	0	0	0	2	2	0									
5-6-13	-	4	-	0	-	-	-	-	4	1	2	1	4	5	3	20	4									
5-9-3	-	1	-	1	-	-	-	-	0	0	0	0	1	0	0	1	2									
5-10-6	-	1	-	1	-	-	-	-	0	0	0	1	1	0	1	3	2									
5-13-3	-	0	-	0	-	-	-	-	0	0	1	0	0	1	0	2	0									
5-3	0	-	1	-	1	-	1	-	1	-	0	-	-	-	-	-	4	-								
5-6	3	-	4	-	4	-	5	-	3	-	1	-	-	-	-	-	20	-								
5-13	0	-	0	-	1	-	1	-	0	-	0	-	-	-	-	-	2	-								
6-5-12	-	0	-	1	-	-	-	-	0	0	0	4	1	4	0	9	1									
6-5-13	-	0	-	1	-	-	-	-	1	0	0	0	1	2	2	6	1									
6-10-5	-	0	-	1	-	-	-	-	1	0	3	0	3	0	1	8	1									
6-12-5	-	2	-	1	-	-	-	-	2	2	3	1	0	3	1	12	3									
6-12-10	-	0	-	0	-	-	-	-	0	0	0	0	0	0	0	0	0									
6-12-10-0	-	0	-	0	-	-	-	-	0	0	0	0	0	0	0	0	0									
6-13-5	-	0	-	0	-	-	-	-	0	0	1	0	3	0	0	4	0									
6-16-13	-	0	-	0	-	-	-	-	0	0	2	0	0	0	0	2	0									
6-5	4	-	3	-	5	-	2	-	5	-	0	-	-	-	-	-	19	-								
6-10	1	-	2	-	1	-	3	-	0	-	0	-	-	-	-	-	7	-								
6-12	4	-	0	-	1	-	1	-	1	-	0	-	-	-	-	-	7	-								

(suite page suivante)

Statistique 9 - Interventions incendie (INCEND) selon la zone d'intervention (en nombres)
Comparatif des années 2009 et 2010

Zones / Mois	Janvier		Février		Mars		Avril		Mai		Juin		Juillet		Août		Septembre		Octobre		Novembre		Décembre		Total	
	2009	2010	2009	2010	2009	2010	2009	2010	2009	2010	2009	2010	2009	2010	2009	2010	2009	2010	2009	2010	2009	2010	2009	2010	2009	2010
6-12-0	0	-	0	-	0	-	0	-	0	-	0	-	-	-	-	-	-	-	-	-	-	-	-	-	0	-
6-13	0	-	0	-	1	-	1	-	1	-	0	-	-	-	-	-	-	-	-	-	-	-	-	-	3	-
6-16	1	-	0	-	3	-	3	-	3	-	1	-	-	-	-	-	-	-	-	-	-	-	-	-	11	-
6-16-0	0	-	0	-	0	-	0	-	0	-	0	-	-	-	-	-	-	-	-	-	-	-	-	-	0	-
7-2-4	-	1	-	0	-	-	-	-	-	-	2	-	2	-	1	-	0	-	1	-	1	-	0	-	7	1
7-4-17	-	0	-	0	-	-	-	-	-	-	2	-	0	-	0	-	0	-	0	-	0	-	1	-	3	0
7-17-2	-	0	-	0	-	-	-	-	-	-	0	-	1	-	0	-	1	-	0	-	0	-	0	-	2	0
7-17-4	-	1	-	2	-	-	-	-	-	-	2	-	1	-	4	-	1	-	0	-	2	-	1	-	11	3
7-2	1	-	1	-	4	-	3	-	0	-	0	-	-	-	-	-	-	-	-	-	-	-	-	-	9	-
7-4	4	-	3	-	2	-	5	-	0	-	1	-	-	-	-	-	-	-	-	-	-	-	-	-	15	-
7-17	3	-	2	-	4	-	4	-	3	-	0	-	-	-	-	-	-	-	-	-	-	-	-	-	16	-
8-4-7	-	0	-	0	-	-	-	-	-	-	0	-	3	-	0	-	0	-	1	-	0	-	1	-	5	0
8-4-13	-	1	-	1	-	-	-	-	-	-	0	-	0	-	0	-	1	-	2	-	3	-	2	-	8	2
8-4-17	-	0	-	0	-	-	-	-	-	-	3	-	0	-	0	-	0	-	0	-	0	-	2	-	5	0
8-16-4	-	6	-	2	-	-	-	-	-	-	3	-	1	-	0	-	4	-	4	-	3	-	2	-	17	8
8-16-4-0	-	0	-	0	-	-	-	-	-	-	0	-	0	-	0	-	0	-	0	-	0	-	0	-	0	0
8-17-7	-	1	-	0	-	-	-	-	-	-	3	-	1	-	0	-	2	-	0	-	0	-	0	-	6	1
8-4	9	-	4	-	4	-	4	-	5	-	1	-	-	-	-	-	-	-	-	-	-	-	-	-	27	-
8-16	5	-	1	-	3	-	0	-	5	-	1	-	-	-	-	-	-	-	-	-	-	-	-	-	15	-
8-16-0	0	-	0	-	0	-	0	-	0	-	0	-	-	-	-	-	-	-	-	-	-	-	-	-	0	-
8-17	0	-	1	-	1	-	2	-	0	-	0	-	-	-	-	-	-	-	-	-	-	-	-	-	4	-
9-5-10	-	0	-	0	-	-	-	-	-	-	0	-	1	-	1	-	0	-	0	-	1	-	0	-	3	0
9-5-15	-	2	-	0	-	-	-	-	-	-	0	-	0	-	1	-	2	-	0	-	0	-	1	-	4	2
9-10-15	-	4	-	2	-	-	-	-	-	-	5	-	3	-	4	-	3	-	4	-	2	-	0	-	21	6
9-15-5	-	3	-	2	-	-	-	-	-	-	1	-	3	-	2	-	1	-	4	-	2	-	5	-	18	5
9-15-10	-	0	-	0	-	-	-	-	-	-	0	-	0	-	1	-	1	-	0	-	0	-	0	-	2	0
9-5	2	-	1	-	6	-	2	-	1	-	0	-	-	-	-	-	-	-	-	-	-	-	-	-	12	-

(suite page suivante)

Statistique 9 - Interventions incendie (INCEND) selon la zone d'intervention (en nombres)
Comparatif des années 2009 et 2010

Zones / Mois	Janvier		Février		Mars		Avril		Mai		Juin		Juillet		Août		Septembre		Octobre		Novembre		Décembre		Total	
	2009	2010	2009	2010	2009	2010	2009	2010	2009	2010	2009	2010	2009	2010	2009	2010	2009	2010	2009	2010	2009	2010	2009	2010	2009	2010
9-10	8	-	8	-	4	-	6	-	8	-	0	-	-	-	-	-	-	-	-	-	-	-	-	-	34	-
9-15	2	-	5	-	3	-	2	-	2	-	0	-	-	-	-	-	-	-	-	-	-	-	-	-	14	-
10-5-6	-	0	-	0	-	-	-	-	-	-	0	-	1	-	0	-	0	-	0	-	0	-	0	-	1	0
10-6-12	-	0	-	0	-	-	-	-	-	-	0	-	0	-	0	-	2	-	0	-	0	-	1	-	3	0
10-9-5	-	2	-	2	-	-	-	-	-	-	1	-	4	-	2	-	4	-	2	-	1	-	1	-	15	4
10-9-11	-	0	-	0	-	-	-	-	-	-	0	-	0	-	0	-	1	-	0	-	0	-	0	-	1	0
10-11-9	-	0	-	2	-	-	-	-	-	-	0	-	1	-	1	-	0	-	0	-	1	-	2	-	5	2
10-11-9-0	-	0	-	0	-	-	-	-	-	-	0	-	0	-	0	-	0	-	0	-	0	-	0	-	0	0
10-5	0	-	1	-	0	-	1	-	2	-	0	-	-	-	-	-	-	-	-	-	-	-	-	-	4	-
10-6	0	-	1	-	0	-	1	-	0	-	0	-	-	-	-	-	-	-	-	-	-	-	-	-	2	-
10-6-0	0	-	0	-	0	-	0	-	0	-	0	-	-	-	-	-	-	-	-	-	-	-	-	-	0	-
10-9	6	-	0	-	3	-	1	-	1	-	0	-	-	-	-	-	-	-	-	-	-	-	-	-	11	-
10-11	2	-	0	-	1	-	1	-	1	-	0	-	-	-	-	-	-	-	-	-	-	-	-	-	5	-
10-11-0	0	-	1	-	0	-	0	-	0	-	0	-	-	-	-	-	-	-	-	-	-	-	-	-	1	-
11-10-9	-	2	-	0	-	-	-	-	-	-	0	-	0	-	1	-	1	-	0	-	1	-	2	-	5	2
11-10-9-0	-	1	-	0	-	-	-	-	-	-	1	-	0	-	0	-	0	-	1	-	0	-	0	-	2	1
11-10	2	-	2	-	0	-	1	-	0	-	0	-	-	-	-	-	-	-	-	-	-	-	-	-	5	-
11-10-0	0	-	0	-	1	-	1	-	0	-	0	-	-	-	-	-	-	-	-	-	-	-	-	-	2	-
12-6-10	-	3	-	1	-	-	-	-	-	-	1	-	3	-	2	-	2	-	2	-	1	-	2	-	13	4
12-6-10-0	-	0	-	0	-	-	-	-	-	-	1	-	0	-	1	-	0	-	0	-	0	-	0	-	2	0
12-6-16	-	0	-	1	-	-	-	-	-	-	0	-	0	-	0	-	2	-	1	-	0	-	1	-	4	1
12-6-16-0	-	0	-	0	-	-	-	-	-	-	0	-	0	-	0	-	0	-	0	-	0	-	0	-	0	0
12-6	6	-	1	-	1	-	1	-	1	-	0	-	-	-	-	-	-	-	-	-	-	-	-	-	10	-
12-6-0	0	-	0	-	1	-	0	-	1	-	0	-	-	-	-	-	-	-	-	-	-	-	-	-	2	-
13-4-5	-	1	-	0	-	-	-	-	-	-	0	-	1	-	0	-	0	-	0	-	0	-	0	-	1	1
13-4-8	-	1	-	0	-	-	-	-	-	-	0	-	0	-	0	-	0	-	0	-	0	-	0	-	0	1
13-5-4	-	0	-	0	-	-	-	-	-	-	0	-	1	-	0	-	0	-	0	-	0	-	0	-	1	0

(suite page suivante)

Statistique 9 - Interventions incendie (INCEND) selon la zone d'intervention (en nombres)
Comparatif des années 2009 et 2010

Zones / Mois	Janvier		Février		Mars		Avril		Mai		Juin		Juillet		Août		Septembre		Octobre		Novembre		Décembre		Total	
	2009	2010	2009	2010	2009	2010	2009	2010	2009	2010	2009	2010	2009	2010	2009	2010	2009	2010	2009	2010	2009	2010	2009	2010	2009	2010
13-5-6	-	1	-	1	-		-		-		0		0		0		0		0		0		4		4	2
13-6-5	-	1	-	0	-		-		-		0		2		0		0		1		0		1		4	1
13-4	2	-	0	-	1	-	0	-	0	-	0	-	-	-	-	-	-	-	-	-	-	-	-	-	3	-
13-5	2	-	1	-	1	-	2	-	1	-	0	-	-	-	-	-	-	-	-	-	-	-	-	-	7	-
13-6	1	-	3	-	0	-	2	-	0	-	0	-	-	-	-	-	-	-	-	-	-	-	-	-	6	-
15-1-3	-	1	-	0	-		-		-		2		1		0		1		2		2		6		14	1
15-9-1	-	0	-	0	-		-		-		0		1		0		1		2		1		1		6	0
15-9-5	-	1	-	1	-		-		-		3		3		1		2		0		0		1		10	2
15-1	4	-	0	-	0	-	0	-	2	-	1	-	-	-	-	-	-	-	-	-	-	-	-	-	7	-
15-9	1	-	1	-	1	-	1	-	3	-	1	-	-	-	-	-	-	-	-	-	-	-	-	-	8	-
16-6-8	-	0	-	2	-		-		-		0		1		0		0		0		0		0		1	2
16-6-8-0	-	0	-	0	-		-		-		0		0		0		0		0		0		0		0	0
16-6-12	-	0	-	0	-		-		-		0		1		0		0		0		1		1		3	0
16-6-13	-	0	-	1	-		-		-		0		2		1		0		1		1		0		5	1
16-8-4	-	1	-	1	-		-		-		1		1		0		3		1		0		1		7	2
16-8-4-0	-	0	-	0	-		-		-		0		0		0		0		0		0		0		0	0
16-8-13	-	2	-	2	-		-		-		0		2		1		1		1		2		4		11	4
16-6	3	-	1	-	0	-	0	-	1	-	1	-	-	-	-	-	-	-	-	-	-	-	-	-	6	-
16-6-0	0	-	0	-	0	-	0	-	0	-	0	-	-	-	-	-	-	-	-	-	-	-	-	-	0	-
16-8	2	-	2	-	0	-	2	-	1	-	0	-	-	-	-	-	-	-	-	-	-	-	-	-	7	-
16-8-0	1	-	0	-	0	-	0	-	3	-	0	-	-	-	-	-	-	-	-	-	-	-	-	-	4	-
17-7-4	-	2	-	2	-		-		-		1		0		0		1		0		2		2		6	4
17-7-8	-	3	-	0	-		-		-		1		2		2		2		1		0		4		12	3
17-7-8-0	-	0	-	1	-		-		-		0		0		0		0		0		0		1		1	1
17-7	2	-	8	-	1	-	1	-	2	-	1	-	-	-	-	-	-	-	-	-	-	-	-	-	15	-
17-7-0	1	-	3	-	2	-	0	-	0	-	0	-	-	-	-	-	-	-	-	-	-	-	-	-	6	-
Total	127	85	97	75	97		104		102		81		84		65		84		97		75		110		1123	160

**Statistique 10A - Interventions incendie (INCEND) selon la catégorie de bâtiment (en nombres)
Comparatif des années 2009 et 2010**

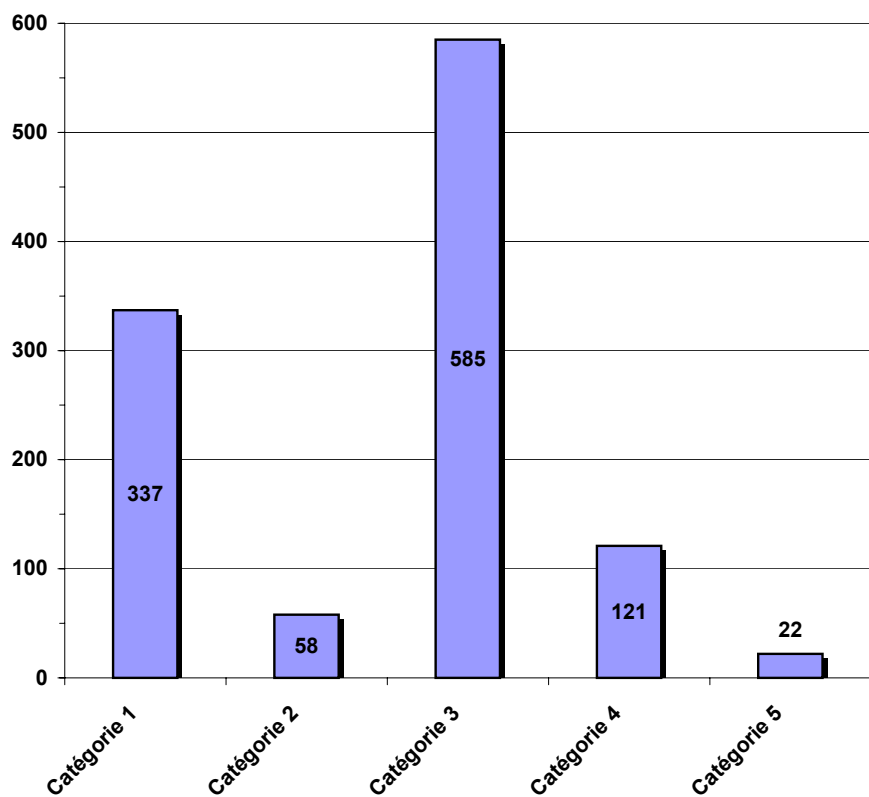
Catégorie / Mois	Janvier		Février		Mars		Avril		Mai		Juin		Juillet		Août		Septembre		Octobre		Novembre		Décembre		Total	
	2009	2010	2009	2010	2009	2010	2009	2010	2009	2010	2009	2010	2009	2010	2009	2010	2009	2010	2009	2010	2009	2010	2009	2010	2009	2010
Catégorie 1	51	30	19	19	31		30		32		24		33		19		23		25		20		30		337	49
Catégorie 2	7	7	6	2	6		5		3		5		2		3		1		6		8		6		58	9
Catégorie 3	61	41	63	46	50		53		47		42		41		34		45		50		41		58		585	87
Catégorie 4	7	6	7	7	8		12		18		8		7		9		11		13		6		15		121	13
Catégorie 5	1	1	2	1	2		4		2		2		1		0		4		3		0		1		22	2
Total	127	85	97	75	97		104		102		81		84		65		84		97		75		110		1123	160

**Statistique 10B - Interventions incendie (INCEND) selon la catégorie de bâtiment (en pourcentages)
Comparatif des années 2009 et 2010**

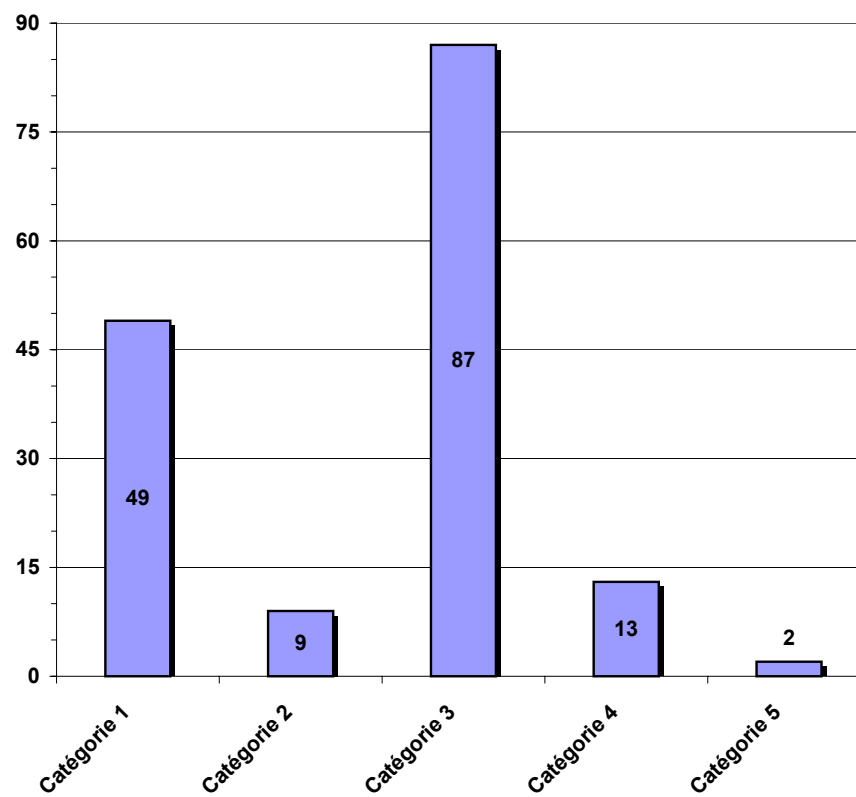
Catégorie / Mois	Janvier		Février		Mars		Avril		Mai		Juin		Juillet		Août		Septembre		Octobre		Novembre		Décembre		Moyenne	
	2009	2010	2009	2010	2009	2010	2009	2010	2009	2010	2009	2010	2009	2010	2009	2010	2009	2010	2009	2010	2009	2010	2009	2010	2009	2010
Catégorie 1	40,2	35,3	19,6	25,3	32,0		28,8		31,4		29,6		39,3		29,2		27,4		25,8		26,7		27,3		29,8	30,3
Catégorie 2	5,5	8,2	6,2	2,7	6,2		4,8		2,9		6,2		2,4		4,6		1,2		6,2		10,7		5,5		5,2	5,5
Catégorie 3	48,0	48,2	64,9	61,3	51,5		51,0		46,1		51,9		48,8		52,3		53,6		51,5		54,7		52,7		52,3	54,8
Catégorie 4	5,5	7,1	7,2	9,3	8,2		11,5		17,6		9,9		8,3		13,8		13,1		13,4		8,0		13,6		10,9	8,2
Catégorie 5	0,8	1,2	2,1	1,3	2,1		3,8		2,0		2,5		1,2		0,0		4,8		3,1		0,0		0,9		1,9	1,3
Total %	100	100	100	100	100		100		100		100		100		100		100		100		100		100			

Statistique 10A - Interventions incendie (INCEND) selon la catégorie de bâtiment (en nombres) Comparatif des années 2009 et 2010

Année 2009



Année 2010 (jusqu'au 28 février)



**Statistique 11A - Interventions incendie (INCEND) selon la période du jour (en nombres)
Comparatif des années 2009 et 2010**

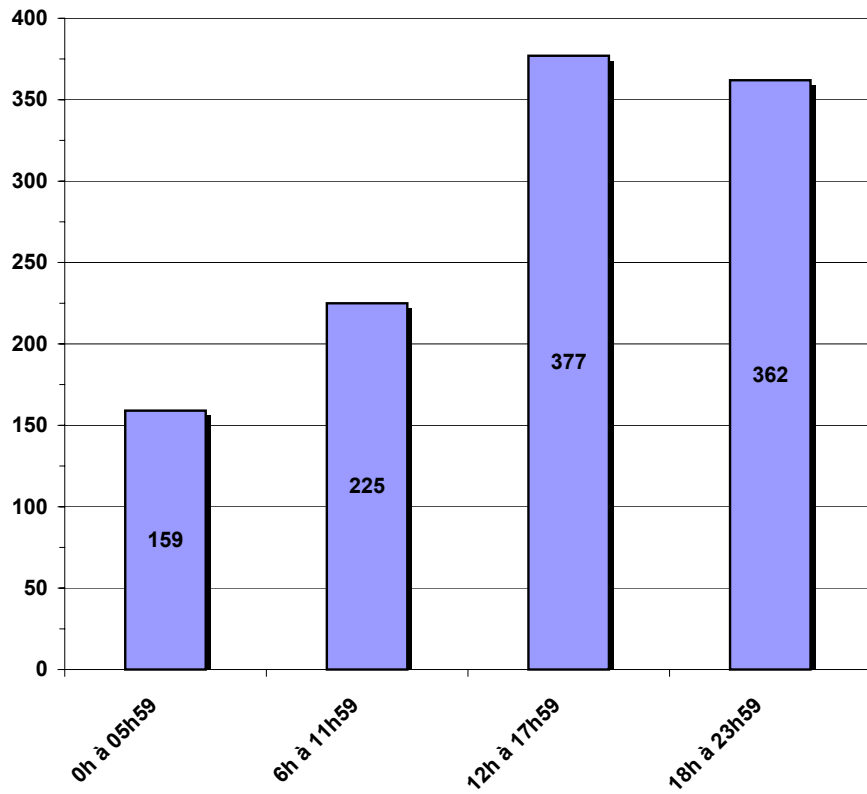
Période du jour / Mois	Janvier		Février		Mars		Avril		Mai		Juin		Juillet		Août		Septembre		Octobre		Novembre		Décembre		Total	
	2009	2010	2009	2010	2009	2010	2009	2010	2009	2010	2009	2010	2009	2010	2009	2010	2009	2010	2009	2010	2009	2010	2009	2010	2009	2010
0h à 05h59	19	13	13	12	18	18	10	13	10	10	14	15	9	10	159	25										
6h à 11h59	30	10	19	19	17	14	22	8	21	13	14	21	20	26	225	29										
12h à 17h59	37	26	31	20	29	39	34	25	27	24	31	33	26	41	377	46										
18h à 23h59	41	36	34	24	33	33	36	35	26	18	25	28	20	33	362	60										
Total	127	85	97	75	97	104	102	81	84	65	84	97	75	110	1123	160										

**Statistique 11B - Interventions incendie (INCEND) selon la période du jour (en pourcentages)
Comparatif des années 2009 et 2010**

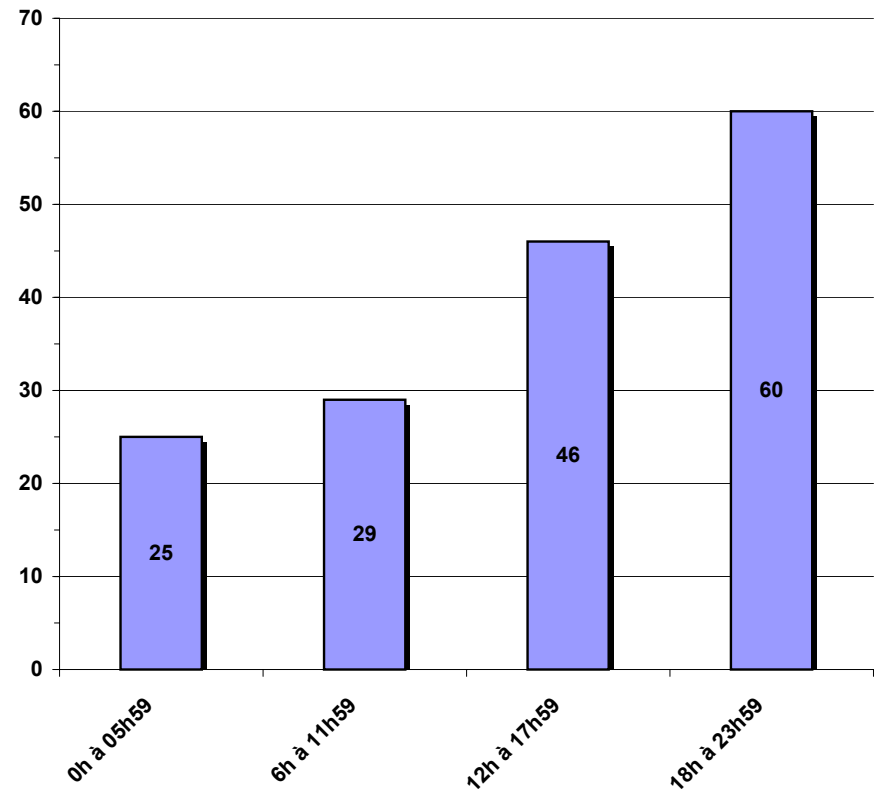
Période du jour / Mois	Janvier		Février		Mars		Avril		Mai		Juin		Juillet		Août		Septembre		Octobre		Novembre		Décembre		Moyenne	
	2009	2010	2009	2010	2009	2010	2009	2010	2009	2010	2009	2010	2009	2010	2009	2010	2009	2010	2009	2010	2009	2010	2009	2010	2009	2010
0h à 05h59	15,0	15,3	13,4	16,0	18,6	17,3	9,8	16,0	11,9	15,4	16,7	15,5	12,0	9,1	14,2	15,6										
6h à 11h59	23,6	11,8	19,6	25,3	17,5	13,5	21,6	9,9	25,0	20,0	16,7	21,6	26,7	23,6	19,9	18,5										
12h à 17h59	29,1	30,6	32,0	26,7	29,9	37,5	33,3	30,9	32,1	36,9	36,9	34,0	34,7	37,3	33,7	28,6										
18h à 23h59	32,3	42,4	35,1	32,0	34,0	31,7	35,3	43,2	31,0	27,7	29,8	28,9	26,7	30,0	32,1	37,2										
Total %	100	100	100	100	100	100	100	100	100	100	100	100	100	100	100	100										

Statistique 11A - Interventions incendie (INCEND) selon la période du jour (en nombres) Comparatif des années 2009 et 2010

Année 2009



Année 2010 (jusqu'au 28 février)



Statistique 12A - Interventions incendie (INCEND) selon le district (en nombres)
Comparatif des années 2009 et 2010

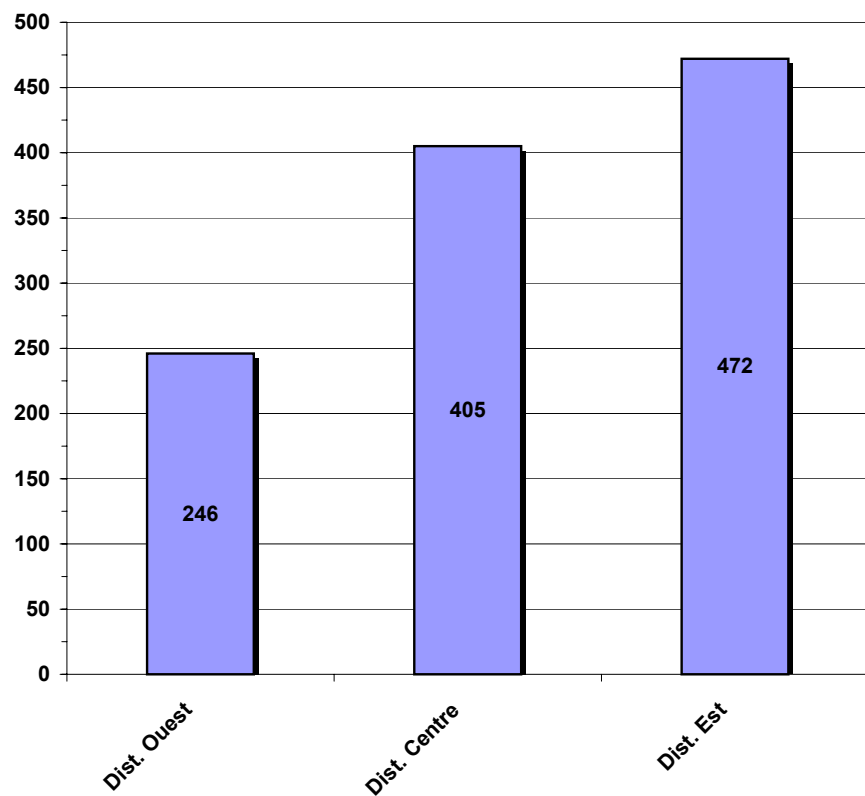
District / Mois	Janvier		Février		Mars		Avril		Mai		Juin		Juillet		Août		Septembre		Octobre		Novembre		Décembre		Total	
	2009	2010	2009	2010	2009	2010	2009	2010	2009	2010	2009	2010	2009	2010	2009	2010	2009	2010	2009	2010	2009	2010	2009	2010	2009	2010
Dist. Ouest	33	19	21	11	21		18		22		17		21		17		23		18		12		23		246	30
Dist. Centre	35	34	39	27	37		32		40		23		26		25		26		43		33		46		405	61
Dist. Est	59	32	37	37	39		54		40		41		37		23		35		36		30		41		472	69
Total	127	85	97	75	97		104		102		81		84		65		84		97		75		110		1123	160

Statistique 12B - Interventions incendie (INCEND) selon le district (en pourcentages)
Comparatif des années 2009 et 2010

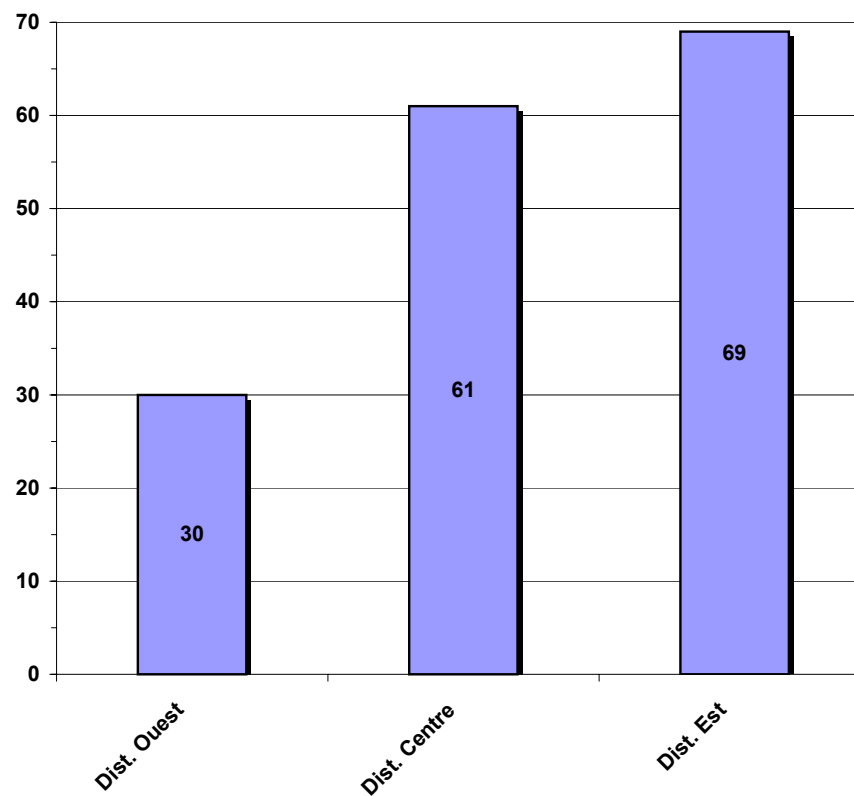
District / Mois	Janvier		Février		Mars		Avril		Mai		Juin		Juillet		Août		Septembre		Octobre		Novembre		Décembre		Moyenne	
	2009	2010	2009	2010	2009	2010	2009	2010	2009	2010	2009	2010	2009	2010	2009	2010	2009	2010	2009	2010	2009	2010	2009	2010	2009	2010
Dist. Ouest	26,0	22,4	21,6	14,7	21,6		17,3		21,6		21,0		25,0		26,2		27,4		18,6		16,0		20,9		21,9	18,5
Dist. Centre	27,6	40,0	40,2	36,0	38,1		30,8		39,2		28,4		31,0		38,5		31,0		44,3		44,0		41,8		36,2	38,0
Dist. Est	46,5	37,6	38,1	49,3	40,2		51,9		39,2		50,6		44,0		35,4		41,7		37,1		40,0		37,3		41,8	43,5
Total %	100	100	100	100	100		100		100		100		100		100		100		100		100		100			

Statistique 12A - Interventions incendie (INCEND) selon le district (en nombres) Comparatif des années 2009 et 2010

Année 2009



Année 2010 (jusqu'au 28 février)



Statistique 13A - Interventions incendie (INCEND) selon le niveau d'alarme (en nombres)
Comparatif des années 2009 et 2010

Niveau d'alarme / Mois	Janvier		Février		Mars		Avril		Mai		Juin		Juillet		Août		Septembre		Octobre		Novembre		Décembre		Total	
	2009	2010	2009	2010	2009	2010	2009	2010	2009	2010	2009	2010	2009	2010	2009	2010	2009	2010	2009	2010	2009	2010	2009	2010	2009	2010
1e alarme	114	79	90	71	88	99	94	76	79	63	79	92	67	101	1042	150										
2e alarme	11	4	3	3	6	2	4	2	5	2	3	3	4	6	51	7										
3e alarme	0	0	3	1	2	1	3	2	0	0	0	0	3	1	15	1										
4e alarme	0	2	0	0	1	1	1	1	0	0	1	2	1	2	10	2										
Appel 33	0	0	1	0	0	0	0	0	0	0	0	0	0	0	1	0										
Appel 99	2	0	0	0	0	1	0	0	0	0	1	0	0	0	4	0										
Appel Général	0	0	0	0	0	0	0	0	0	0	0	0	0	0	0	0										
Total	127	85	97	75	97	104	102	81	84	65	84	97	75	110	1123	160										

Statistique 13B - Interventions incendie (INCEND) selon le niveau d'alarme (en pourcentages)
Comparatif des années 2009 et 2010

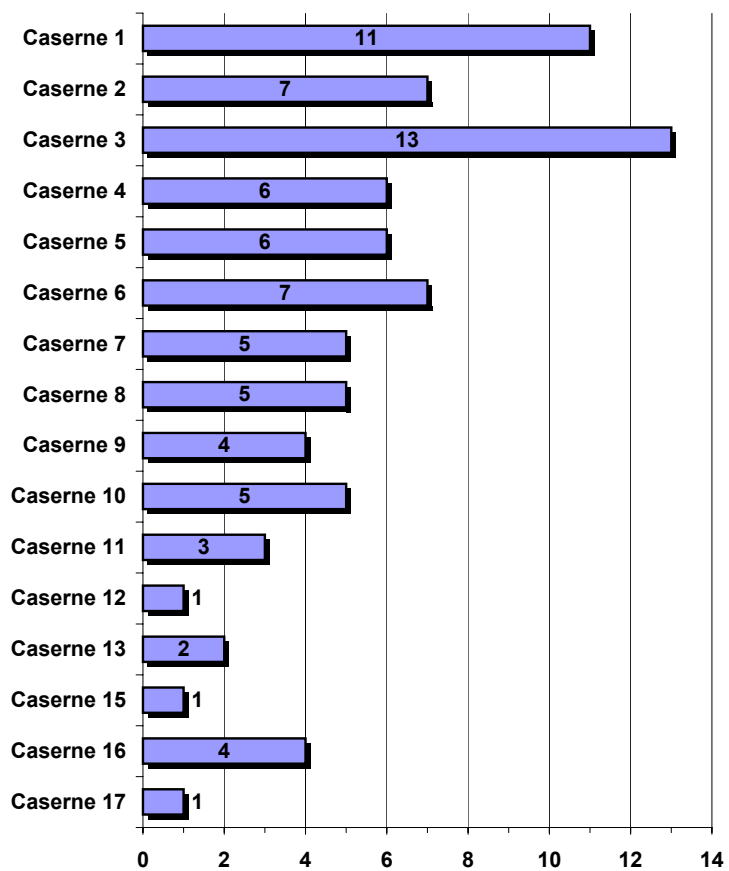
Niveau d'alarme / Mois	Janvier		Février		Mars		Avril		Mai		Juin		Juillet		Août		Septembre		Octobre		Novembre		Décembre		Moyenne	
	2009	2010	2009	2010	2009	2010	2009	2010	2009	2010	2009	2010	2009	2010	2009	2010	2009	2010	2009	2010	2009	2010	2009	2010	2009	2010
1e alarme	89,8	92,9	92,8	94,7	90,7	95,2	92,2	93,8	94,0	96,9	94,0	94,8	89,3	91,8	93,0	93,8										
2e alarme	8,7	4,7	3,1	4,0	6,2	1,9	3,9	2,5	6,0	3,1	3,6	3,1	5,3	5,5	4,4	4,4										
3e alarme	0,0	0,0	3,1	1,3	2,1	1,0	2,9	2,5	0,0	0,0	0,0	0,0	4,0	0,9	1,4	0,7										
4e alarme	0,0	2,4	0,0	0,0	1,0	1,0	1,0	1,2	0,0	0,0	1,2	2,1	1,3	1,8	0,9	1,2										
Appel 33	0,0	0,0	1,0	0,0	0,0	0,0	0,0	0,0	0,0	0,0	0,0	0,0	0,0	0,0	0,1	0,0										
Appel 99	1,6	0,0	0,0	0,0	0,0	1,0	0,0	0,0	0,0	0,0	1,2	0,0	0,0	0,0	0,3	0,0										
Appel Général	0,0	0,0	0,0	0,0	0,0	0,0	0,0	0,0	0,0	0,0	0,0	0,0	0,0	0,0	0,0	0,0										
Total %	100	100	100	100	100	100	100	100	100	100	100	100	100	100	100	100										

Statistique 14 - Interventions incendie de 2 alarmes et plus selon la première caserne de la zone (en nombres)
Comparatif des années 2009 et 2010

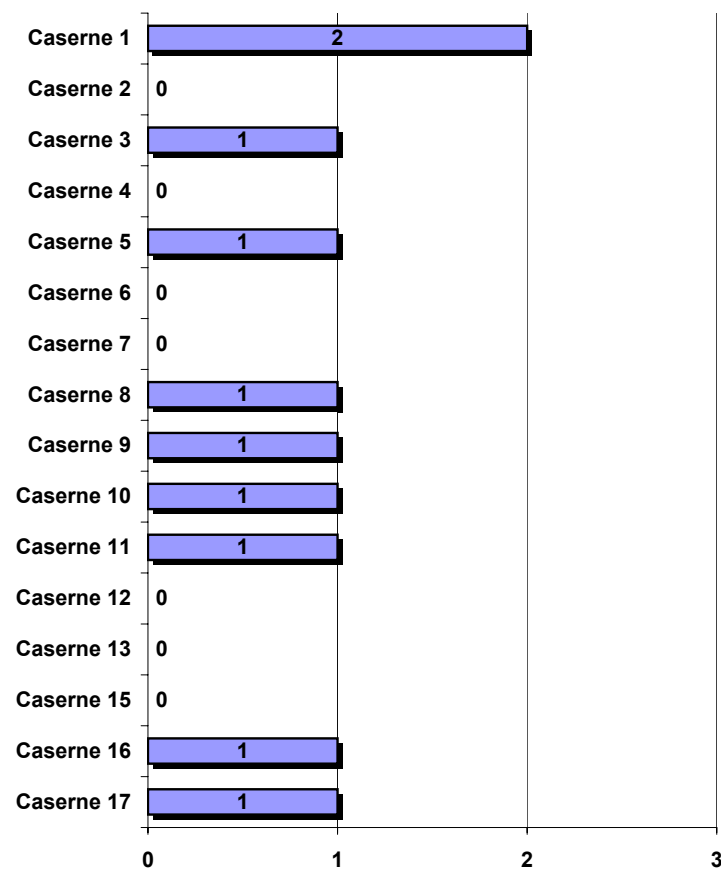
Casernes / Mois	Janvier		Février		Mars		Avril		Mai		Juin		Juillet		Août		Septembre		Octobre		Novembre		Décembre		Total	
	2009	2010	2009	2010	2009	2010	2009	2010	2009	2010	2009	2010	2009	2010	2009	2010	2009	2010	2009	2010	2009	2010	2009	2010	2009	2010
Caserne 1	1	0	1	2	3		1		2		0		1		0		0		1		1		0		11	2
Caserne 2	1	0	1	0	1		1		0		0		0		1		1		0		1		0		7	0
Caserne 3	2	1	2	0	0		1		2		1		0		0		2		1		0		2		13	1
Caserne 4	0	0	0	0	0		0		2		1		1		0		1		1		0		0		6	0
Caserne 5	1	1	0	0	0		0		0		1		0		0		0		0		2		2		6	1
Caserne 6	1	0	0	0	1		0		0		1		1		0		0		0		2		1		7	0
Caserne 7	2	0	0	0	1		1		1		0		0		0		0		0		0		0		5	0
Caserne 8	1	1	0	0	1		0		1		0		0		0		0		1		1		0		5	1
Caserne 9	0	1	1	0	2		1		0		0		0		0		0		0		0		0		4	1
Caserne 10	0	0	0	1	0		0		0		0		2		0		1		1		0		1		5	1
Caserne 11	1	1	1	0	0		0		0		1		0		0		0		0		0		0		3	1
Caserne 12	0	0	0	0	0		0		0		0		0		1		0		0		0		0		1	0
Caserne 13	1	0	0	0	0		0		0		0		0		0		0		0		0		1		2	0
Caserne 15	0	0	0	0	0		0		0		0		0		0		0		0		0		1		1	0
Caserne 16	1	0	1	1	0		0		0		0		0		0		0		0		1		1		4	1
Caserne 17	1	1	0	0	0		0		0		0		0		0		0		0		0		0		1	1
Total	13	6	7	4	9		5		8		5		5		2		5		5		8		9		81	10

Statistique 14 - Interventions incendie de 2 alarmes et plus selon la première caserne de la zone (en nombres) Comparatif des années 2009 et 2010

Année 2009



Année 2010 (jusqu'au 28 février)



Statistique 15A - Interventions incendie de 2 alarmes et plus selon le peloton (en nombres)
Comparatif des années 2009 et 2010

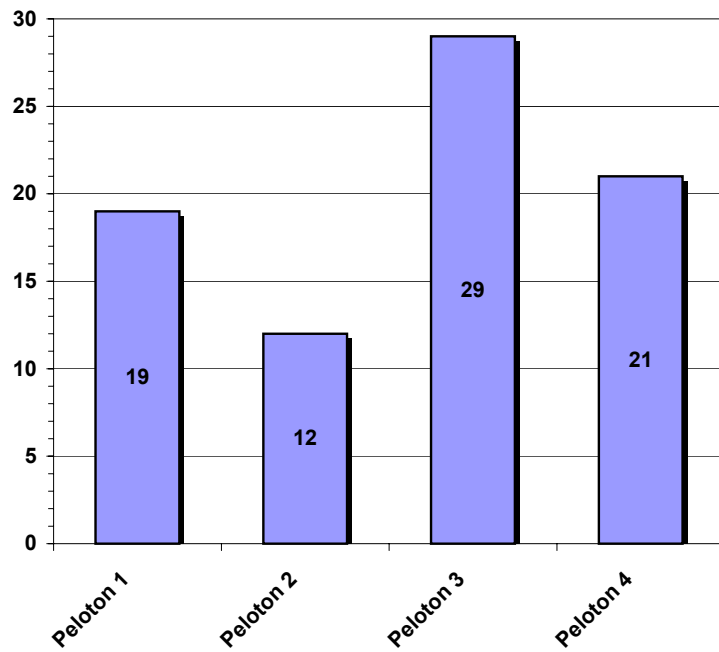
Peloton / Mois	Janvier		Février		Mars		Avril		Mai		Juin		Juillet		Août		Septembre		Octobre		Novembre		Décembre		Total	
	2009	2010	2009	2010	2009	2010	2009	2010	2009	2010	2009	2010	2009	2010	2009	2010	2009	2010	2009	2010	2009	2010	2009	2010	2009	2010
Peloton 1	1	4	2	3	4		1		2		1		2		1		0		0		2		3		19	7
Peloton 2	1	0	1	0	2		2		1		1		1		0		1		0		1		1		12	0
Peloton 3	9	1	2	0	1		2		1		2		1		1		3		1		3		3		29	1
Peloton 4	2	1	2	1	2		0		4		1		1		0		1		4		2		2		21	2
Total	13	6	7	4	9		5		8		5		5		2		5		5		8		9		81	10

Statistique 15B - Interventions incendie de 2 alarmes et plus selon le peloton (en pourcentages)
Comparatif des années 2009 et 2010

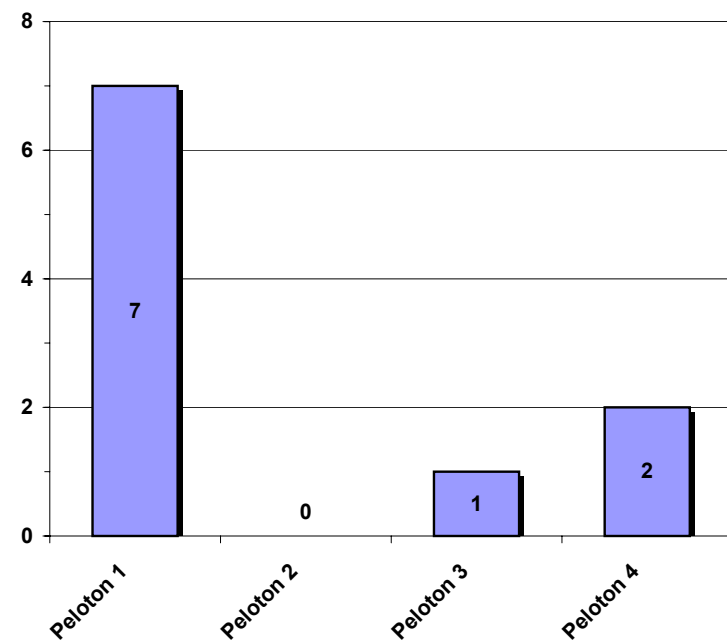
Peloton / Mois	Janvier		Février		Mars		Avril		Mai		Juin		Juillet		Août		Septembre		Octobre		Novembre		Décembre		Moyenne	
	2009	2010	2009	2010	2009	2010	2009	2010	2009	2010	2009	2010	2009	2010	2009	2010	2009	2010	2009	2010	2009	2010	2009	2010	2009	2010
Peloton 1	7,7	66,7	28,6	75,0	44,4		20,0		25,0		20,0		40,0		50,0		0,0		0,0		25,0		33,3		24,5	70,8
Peloton 2	7,7	0,0	14,3	0,0	22,2		40,0		12,5		20,0		20,0		0,0		20,0		0,0		12,5		11,1		15,0	0,0
Peloton 3	69,2	16,7	28,6	0,0	11,1		40,0		12,5		40,0		20,0		50,0		60,0		20,0		37,5		33,3		35,2	8,3
Peloton 4	15,4	16,7	28,6	25,0	22,2		0,0		50,0		20,0		20,0		0,0		20,0		80,0		25,0		22,2		25,3	20,8
Total %	100	100	100	100	100		100		100		100		100		100		100		100		100		100			

Statistique 15A - Interventions incendie de 2 alarmes et plus selon le peloton (en nombres) Comparatif des années 2009 et 2010

Année 2009



Année 2010 (jusqu'au 28 février)



Statistique 16A - Interventions incendie de 2 alarmes et plus selon la catégorie de bâtiment (en nombres)
Comparatif des années 2009 et 2010

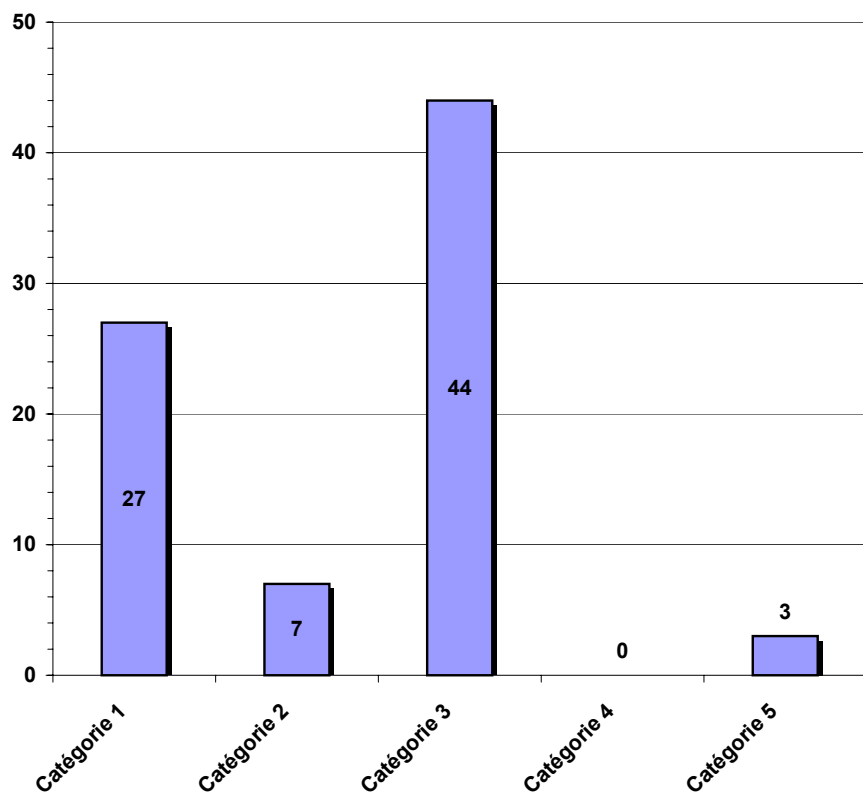
Catégorie / Mois	Janvier		Février		Mars		Avril		Mai		Juin		Juillet		Août		Septembre		Octobre		Novembre		Décembre		Total	
	2009	2010	2009	2010	2009	2010	2009	2010	2009	2010	2009	2010	2009	2010	2009	2010	2009	2010	2009	2010	2009	2010	2009	2010	2009	2010
Catégorie 1	7	4	2	2	1		1		2		2		1		0		1		1		4		5		27	6
Catégorie 2	1	0	1	0	0		0		2		0		0		0		1		2		0		0		7	0
Catégorie 3	4	2	4	2	6		4		4		3		4		2		3		2		4		4		44	4
Catégorie 4	0	0	0	0	0		0		0		0		0		0		0		0		0		0		0	0
Catégorie 5	1	0	0	0	2		0		0		0		0		0		0		0		0		0		3	0
Total	13	6	7	4	9		5		8		5		5		2		5		5		8		9		81	10

Statistique 16B - Interventions incendie de 2 alarmes et plus selon la catégorie de bâtiment (en pourcentages)
Comparatif des années 2009 et 2010

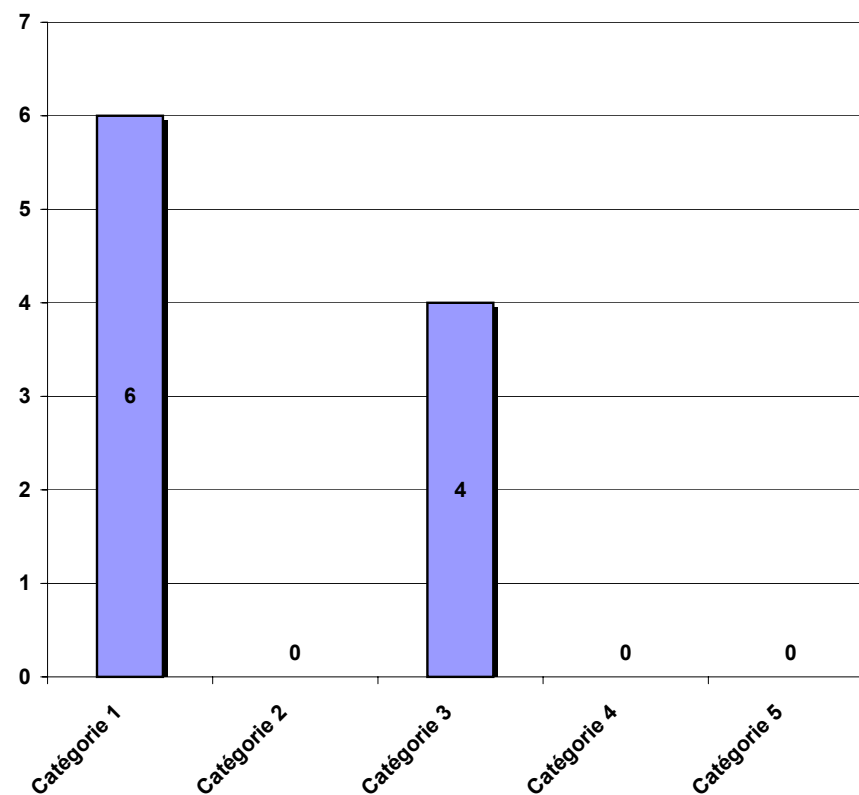
Catégorie / Mois	Janvier		Février		Mars		Avril		Mai		Juin		Juillet		Août		Septembre		Octobre		Novembre		Décembre		Moyenne	
	2009	2010	2009	2010	2009	2010	2009	2010	2009	2010	2009	2010	2009	2010	2009	2010	2009	2010	2009	2010	2009	2010	2009	2010	2009	2010
Catégorie 1	53,8	66,7	28,6	50,0	11,1		20,0		25,0		40,0		20,0		0,0		20,0		20,0		50,0		55,6		28,7	58,3
Catégorie 2	7,7	0,0	14,3	0,0	0,0		0,0		25,0		0,0		0,0		0,0		20,0		40,0		0,0		0,0		8,9	0,0
Catégorie 3	30,8	33,3	57,1	50,0	66,7		80,0		50,0		60,0		80,0		100,0		60,0		40,0		50,0		44,4		59,9	41,7
Catégorie 4	0,0	0,0	0,0	0,0	0,0		0,0		0,0		0,0		0,0		0,0		0,0		0,0		0,0		0,0		0,0	0,0
Catégorie 5	7,7	0,0	0,0	0,0	22,2		0,0		0,0		0,0		0,0		0,0		0,0		0,0		0,0		0,0		2,5	0,0
Total %	100	100	100	100	100		100		100		100		100		100		100		100		100		100			

Statistique 16A - Interventions incendie de 2 alarmes et plus selon la catégorie de bâtiment (en nombres) Comparatif des années 2009 et 2010

Année 2009



Année 2010 (jusqu'au 28 février)



**Statistique 17A - Interventions incendie de 2 alarmes et plus selon la période du jour (en nombres)
Comparatif des années 2009 et 2010**

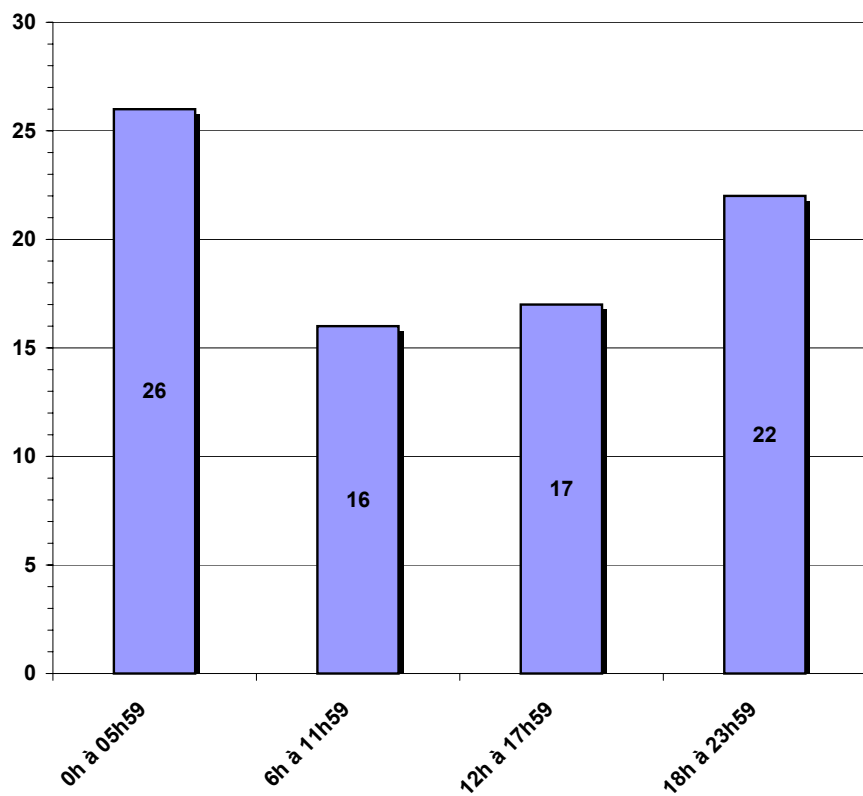
Période du jour / Mois	Janvier		Février		Mars		Avril		Mai		Juin		Juillet		Août		Septembre		Octobre		Novembre		Décembre		Total	
	2009	2010	2009	2010	2009	2010	2009	2010	2009	2010	2009	2010	2009	2010	2009	2010	2009	2010	2009	2010	2009	2010	2009	2010	2009	2010
0h à 05h59	6	1	1	1	3		4		2		2		1		1		3		1		1		1		26	2
6h à 11h59	3	3	2	1	2		0		1		0		2		0		0		2		2		2		16	4
12h à 17h59	2	0	1	1	2		0		0		2		1		0		1		2		2		4		17	1
18h à 23h59	2	2	3	1	2		1		5		1		1		1		1		0		3		2		22	3
Total	13	6	7	4	9		5		8		5		5		2		5		5		8		9		81	10

**Statistique 17B - Interventions incendie de 2 alarmes et plus selon la période du jour (en pourcentages)
Comparatif des années 2009 et 2010**

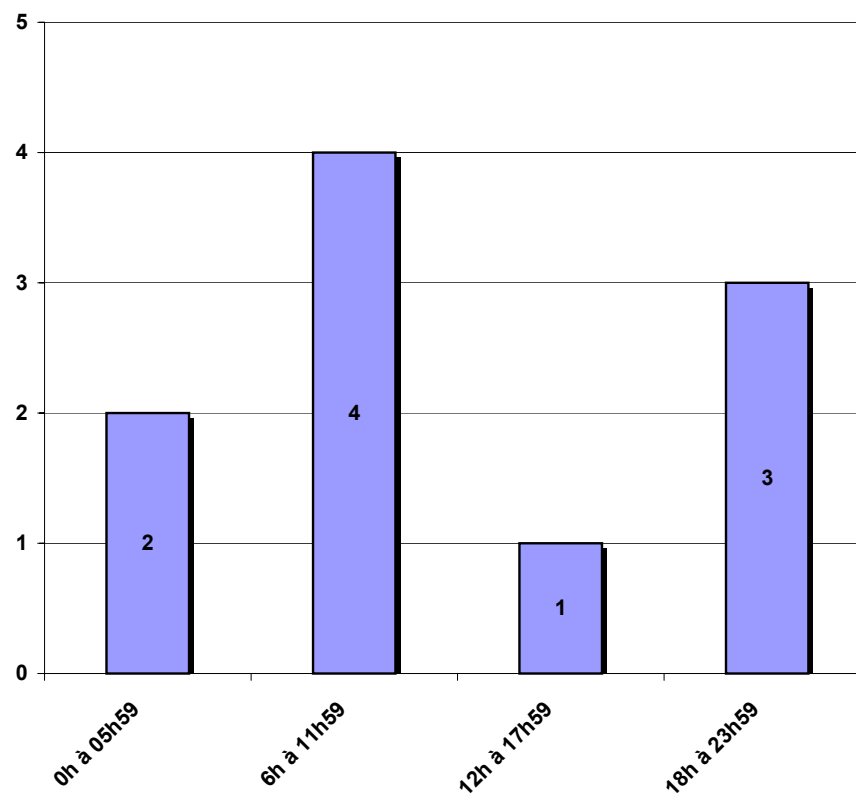
Période du jour / Mois	Janvier		Février		Mars		Avril		Mai		Juin		Juillet		Août		Septembre		Octobre		Novembre		Décembre		Moyenne	
	2009	2010	2009	2010	2009	2010	2009	2010	2009	2010	2009	2010	2009	2010	2009	2010	2009	2010	2009	2010	2009	2010	2009	2010	2009	2010
0h à 05h59	46,2	16,7	14,3	25,0	33,3		80,0		25,0		40,0		20,0		50,0		60,0		20,0		12,5		11,1		34,4	20,8
6h à 11h59	23,1	50,0	28,6	25,0	22,2		0,0		12,5		0,0		40,0		0,0		0,0		40,0		25,0		22,2		17,8	37,5
12h à 17h59	15,4	0,0	14,3	25,0	22,2		0,0		0,0		40,0		20,0		0,0		20,0		40,0		25,0		44,4		20,1	12,5
18h à 23h59	15,4	33,3	42,9	25,0	22,2		20,0		62,5		20,0		20,0		50,0		20,0		0,0		37,5		22,2		27,7	29,2
Total %	100	100	100	100	100		100		100		100		100		100		100		100		100		100			

Statistique 17A - Interventions incendie de 2 alarmes et plus selon la période du jour (en nombres) Comparatif des années 2009 et 2010

Année 2009



Année 2010 (jusqu'au 28 février)



Statistique 18A - Interventions incendie de 2 alarmes et plus selon le district (en nombres)
Comparatif des années 2009 et 2010

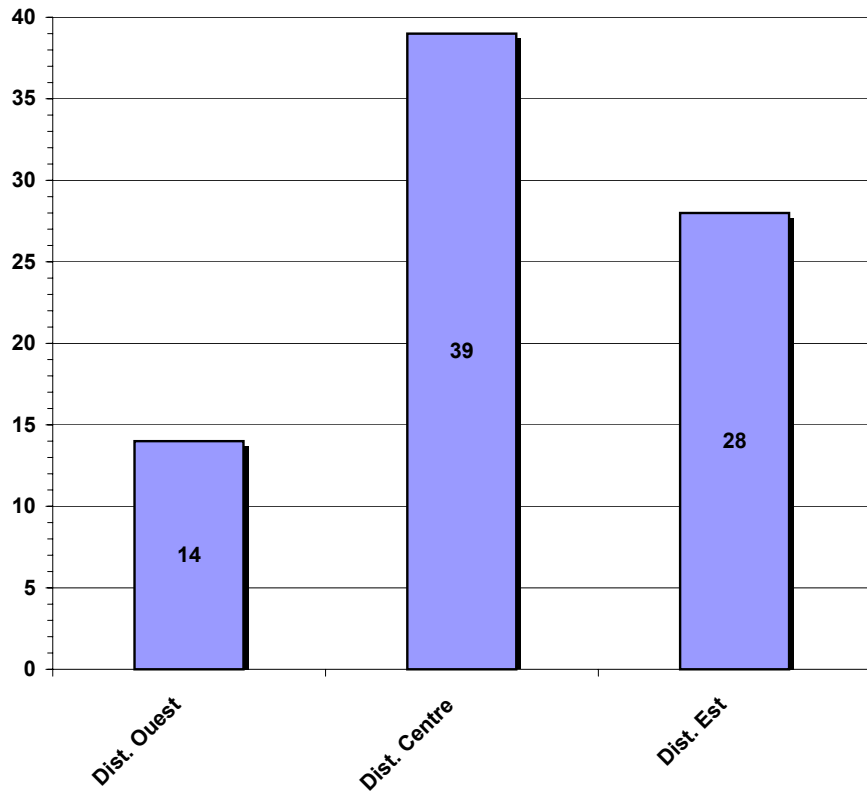
District / Mois	Janvier		Février		Mars		Avril		Mai		Juin		Juillet		Août		Septembre		Octobre		Novembre		Décembre		Total	
	2009	2010	2009	2010	2009	2010	2009	2010	2009	2010	2009	2010	2009	2010	2009	2010	2009	2010	2009	2010	2009	2010	2009	2010	2009	2010
Dist. Ouest	1	2	2	1	2		1		0		1		2		1		1		1		0		2		14	3
Dist. Centre	6	2	3	2	4		2		4		3		2		0		2		2		5		6		39	4
Dist. Est	6	2	2	1	3		2		4		1		1		1		2		2		3		1		28	3
Total	13	6	7	4	9		5		8		5		5		2		5		5		8		9		81	10

Statistique 18B - Interventions incendie de 2 alarmes et plus selon le district (en pourcentages)
Comparatif des années 2009 et 2010

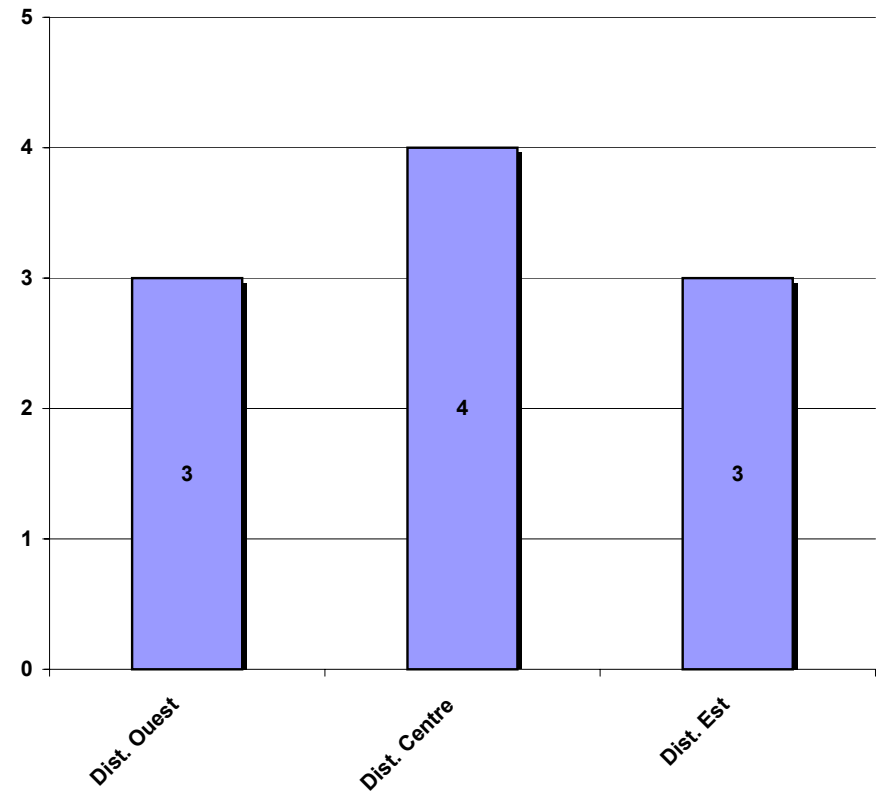
District / Mois	Janvier		Février		Mars		Avril		Mai		Juin		Juillet		Août		Septembre		Octobre		Novembre		Décembre		Moyenne	
	2009	2010	2009	2010	2009	2010	2009	2010	2009	2010	2009	2010	2009	2010	2009	2010	2009	2010	2009	2010	2009	2010	2009	2010	2009	2010
Dist. Ouest	7,7	33,3	28,6	25,0	22,2		20,0		0,0		20,0		40,0		50,0		20,0		20,0		0,0		22,2		20,9	29,2
Dist. Centre	46,2	33,3	42,9	50,0	44,4		40,0		50,0		60,0		40,0		0,0		40,0		40,0		62,5		66,7		44,4	41,7
Dist. Est	46,2	33,3	28,6	25,0	33,3		40,0		50,0		20,0		20,0		50,0		40,0		40,0		37,5		11,1		34,7	29,2
Total %	100	100	100	100	100		100		100		100		100		100		100		100		100		100			

Statistique 18A - Interventions incendie de 2 alarmes et plus selon le district (en nombres) Comparatif des années 2009 et 2010

Année 2009



Année 2010 (jusqu'au 28 février)



Annexe A

Définition des codes d'appels

ALAINC	Système d'alarme en opération / Rétablir un système d'alarme
DEGEAU	Dégât d'eau
ELECTR	Danger électrique
INCEND	Intervention incendie
VERINC	Vérification incendie
ACCRTE	Accident de la route
MACHOI	Accident de la route - Utilisation des pinces de désincarcération nécessaire
VERDAN	Vérification de produits dangereux
INTDAN	Intervention en matières dangereuses (code utilisé avant le 12 juin 2009)
INDAN1	Intervention en matières dangereuses - Niveaux 1, 2 et 3 (code utilisé après le 12 juin 2009)
FUIEXT	Fuite de gaz extérieure
FUIINT	Fuite de gaz intérieure
IASPOL	Assistance aux policiers
IASAMB	Assistance aux ambulanciers
FEUVEH	Feu de véhicule
FEUHER	Feu d'herbe ou de champ
FEUREB	Feu de rebus, sans danger de propagation
FEUBRO	Feu de broussaille
STRDAN	Structure dangeureuse
ASCENS	Assistance à une personne prise dans un ascenseur
NAUTIQ	Sauvetage nautique
ASSIST	Assistance à un citoyen
ANNULE	Intervention annulée au RAO
TEST	Intervention fictive pour test du RAO
AVECRA	Écrasement d'aéronef (code utilisé avant le 15 juillet 2009)
AVIONE	Écrasement d'aéronef (nouveau code depuis le 15 juillet 2009)
AVIDIF	Aéronef en difficulté (code utilisé avant le 15 juillet 2009)
AVIOND	Aéronef en difficulté (nouveau code depuis le 15 juillet 2009)
GRIMPE	Sauvetage technique en hauteur
ESCLOS	Sauvetage en espace clos
ICOLSU	Intervention pour colis suspect

Annexe B

Notes explicatives et particularité des statistiques

Statistiques 1A et 1B

Depuis le 12 juin 2009, le code d'intervention pour les interventions en matières dangereuses, INTDAN, a été aboli et remplacé par le code INDAN1, qui inclut les niveaux INDAN1, INDAN2 et INDAN3. De plus, les codes pour fuites de gaz extérieure, FUIEXT, ainsi que fuites de gaz intérieure, FUIINT, font leur apparition. Pour cette raison, aucune information n'est disponible de juillet à décembre 2009 pour le code d'intervention INTDAN, ainsi que de janvier à mai 2009 pour les nouveaux codes INDAN1, FUIEXT et FUIINT.

Le code d'intervention ICOLSU a toujours été utilisé par le SPCIQ, mais pas par la répartition 911. Depuis le 12 juin 2009, ce code d'intervention est maintenant utilisé pour l'acheminement des ressources. Pour cette raison, aucune information n'est disponible de janvier à mai 2009.

Depuis le 15 juillet 2009, le code d'intervention pour les avions en difficulté, AVIDIF, a été aboli et remplacé par le code AVIOND. De plus, le code d'intervention pour les écrasement d'avions, AVECRA, a été aboli et remplacé par le code AVIONE. Pour cette raison, aucune information n'est disponible de août à décembre 2009 pour les codes d'interventions AVIDIF et AVECRA, ainsi que de janvier à juin 2009 pour les nouveaux codes AVIOND et AVIONE.

Statistiques 3 et 9

Depuis le 12 juin 2009, suite à l'ouverture de la caserne 12, le système de zones à deux chiffres, tel que nous l'avons connu depuis plusieurs années, a été aboli et a été remplacé par un système à trois chiffres. Pour cette raison, aucune information n'est disponible de janvier à avril 2009 pour le nouveau système de zones à trois chiffres, ainsi que de juin à décembre 2009 pour le système de zones à deux chiffres.

Dans ces tableaux de données, l'ancien système de zones maintenant aboli apparaît en caractères italique pâle. Les données sont conservées pour assurer le décompte annuel des appels.

Statistiques 4A et 4B

Les interventions réparties pour des intersections, des plans d'eau ou toute autre intervention n'ayant pas d'adresse avec numéro civique sont classées comme étant des appels pour un bâtiment de catégorie 1.

Statistiques 6A et 6B **Statistiques 12A et 12B** **Statistiques 18A et 18B**

Les districts Ouest, Centre et Est incluent les casernes suivantes :

District Ouest - Casernes 9, 10, 11, 12 et 15

District Centre - Casernes 1, 3, 5, 6 et 13

District Est - Casernes 2, 4, 7, 8, 16 et 17

Statistique 7A et 7B

Cette statistique exclu tout code d'intervention annulée (ANNULE) et les tests du système RAO (TEST) étant donné que les véhicules ne se sont jamais mis en route pour ces codes d'intervention.